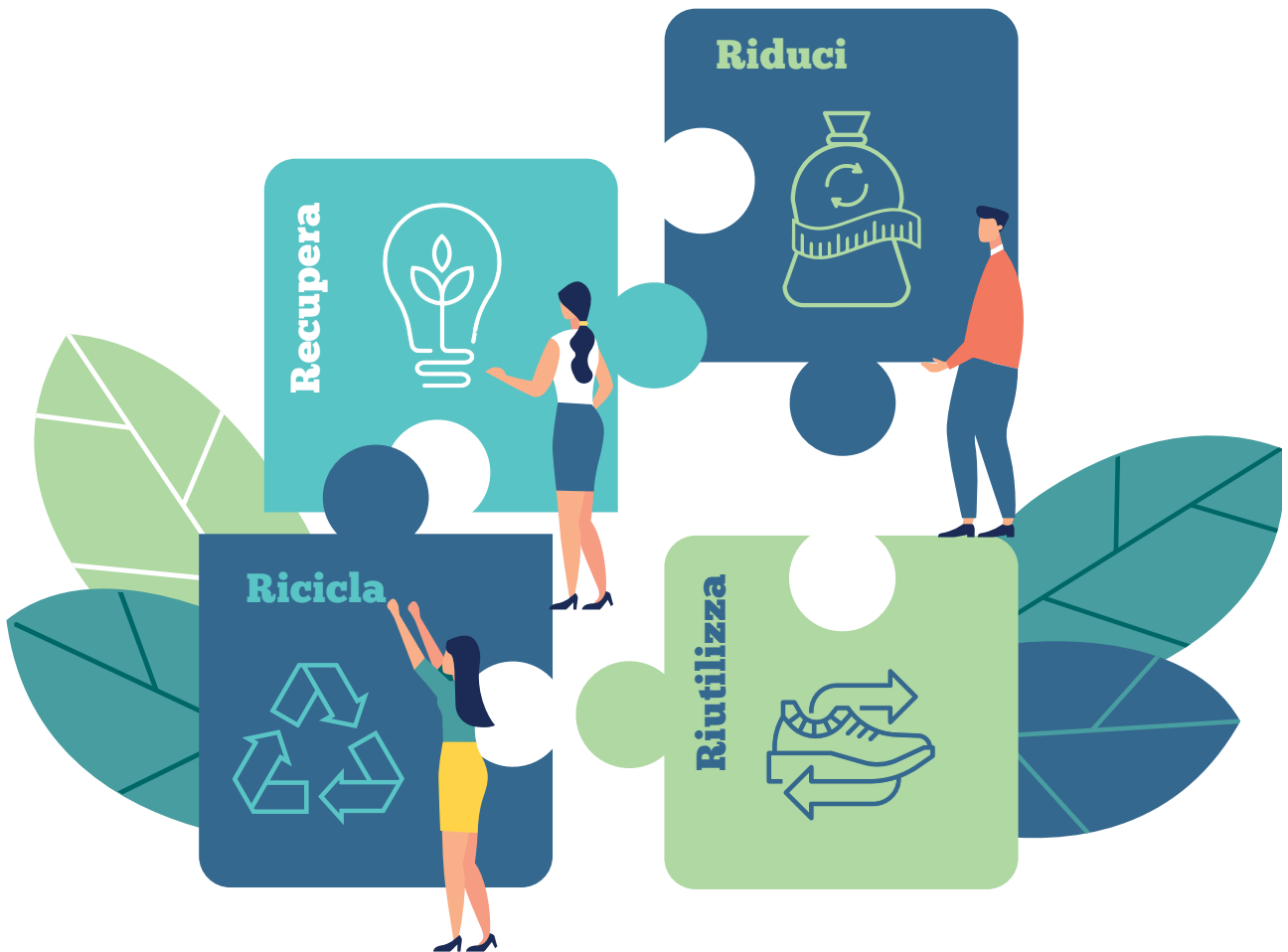


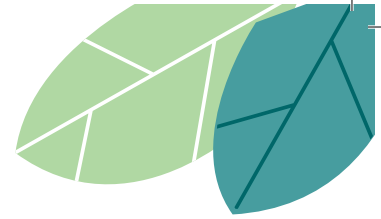
ECO calendario 2021



Fai circolare l'ecologia

ECONOMIA CIRCOLARE

un modello sostenibile!



Fino ad ora il modello predominante di produzione e consumo è stato quello lineare di tipo “take-make-dispose” (“prendi-usa-getta”) che accedendo a grandi quantità di risorse ed energia ha portato a uno sfruttamento del pianeta superiore alla sua capacità di rigenerazione naturale.

modello LINEARE / LINEAR model



L'uso illimitato delle risorse non è sostenibile né in termini di tempi di rinnovo delle materie, né in termini di inquinamento, si rende quindi necessaria la **transizione dal modello lineare a un modello circolare**, che nella considerazione di tutte le fasi (dalla progettazione, alla produzione, al consumo, fino alla destinazione a fine vita) sappia cogliere ogni opportunità di limitare l'apporto di materia ed energia in ingresso e di minimizzare scarti e perdite.

L'economia circolare è un nuovo sistema economico pianificato per **recuperare e riciclare i materiali** in successivi cicli produttivi, riducendo al massimo gli sprechi.

modello CIRCOLARE THE ECONOMY CIRCULAR model



CIRCULAR ECONOMY

A sustainable model!

Up until now, the leading production and consumption model has been the linear ‘take-make-dispose’; model which, by accessing great quantities of resources and energy, has led to the exploitation of the planet, which is far higher than its capacity to naturally regenerate.

Our unlimited use of resources is not sustainable, neither in terms of material renewal times nor in terms of pollution; therefore, a **transition from the linear to the circular model** is necessary and, taking into consideration all stages - from planning to production, and from consumption to end-of-life destination - must seize every opportunity to limit the expenditure of materials and energy at the source and minimise waste and loss at the end. The circular economy model is a new financial system designed to **recuperate and recycle materials** in subsequent production cycles, reducing waste as much as possible.

COSA FARE SE... / What to do if...



CALAMITÀ NATURALI E/O NEVE che impediscano il transito dei mezzi di SNUA: il servizio di raccolta sarà sospeso e recuperato il primo giorno successivo possibile.

NATURAL CALAMITIES AND/OR SNOW make it impossible for SNUA vehicles to transit: the waste collection service will be suspended and will be resumed the first possible day.



FORTI NEVICATE: non esporre i contenitori/sacchi (potrebbero essere d'intralcio ai mezzi spazzaneve/spargisale). SNUA comunicherà (via sms o in altro modo) il giorno in cui sarà recuperata la raccolta.

HEAVY SNOW: do not leave containers/bags outside (they may hinder the work of the snowploughs/salt spreaders). SNUA will inform you (via text or in another way) of the collection day.



LAVORI IN CORSO: il Comune avviserà gli utenti sul punto più prossimo e accessibile ai mezzi SNUA ove posizionare i propri contenitori/sacchi.

WORK IN PROGRESS: the Municipality will inform all users of the closest and most accessible SNUA vehicle in which to place containers/bags.



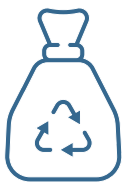
CONSEGNA CONTENITORI DOMICILIARI DOPO LA PRIMA DISTRIBUZIONE: gli utenti che non hanno ritirato i contenitori domiciliari durante la prima distribuzione, possono richiederli con relativo microchip contattando il Numero Verde SNUA 800.088.779 oppure rivolgendosi al Comune.

DELIVERY OF HOUSE CONTAINERS AFTER THE FIRST DISTRIBUTION: users who have not collected home containers during the first distribution can request them with their microchip by contacting the SNUA freephone number 800.088.779 or the Municipality.



SITUAZIONI PARTICOLARI: saranno puntualmente valutate congiuntamente all'Amministrazione Comunale per definire le azioni più opportune per l'ottimale svolgimento del servizio. Gli utenti interessati possono segnalare direttamente al Comune e/o al Numero Verde SNUA 800.088.779 situazioni particolari come zone di difficile accesso ai mezzi quali stradine interne e/o piccole frazioni, rifiuti prodotti durante manifestazioni varie organizzate da Enti e/o Associazioni, rifiuti lasciati dai turisti in transito sia nei fine settimana sia nel periodo estivo, gestione del servizio per i proprietari di seconde case, gestione del servizio presso le strutture ricettive quali l'albergo diffuso o altre, gestione del servizio presso le aree verdi e/o le aree pic-nic, raccolta presso i cimiteri, ecc.

SPECIAL CASES: each special case will be assessed on an individual basis together with the Municipal Administration to define the most appropriate actions to carry out the service. Users interested can directly notify the Municipality and/or freephone number 800.088.779 for special situations such as areas which are difficult for means to access, i.e. back roads and/or small hamlets, waste produced during events organised by Bodies and/or Associations, waste left by tourists transiting at the weekend and in summer, management of services for second house owners, management of services at accommodation facilities such as hotels or other, management of services in green areas and/or picnic areas, collection from cemeteries, etc.



SUCCESSIVE CONSEGNE SACCHETTI PER RACCOLTA PLASTICA E LATTINE: i sacchetti sono forniti nella quantità di tre rotoli da 10 pezzi (sufficienti per l'intero anno) per ciascun utente. Sono muniti di microchip e devono essere utilizzati esclusivamente per la raccolta di imballaggi in plastica e lattine e non per altri rifiuti. Gli utenti che avessero esaurito i sacchetti potranno richiedere un'ulteriore fornitura rivolgendosi al Comune.

ADDITIONAL DELIVERY OF BAGS TO COLLECT PLASTIC AND CANS: three rolls containing 10 pieces (sufficient for a whole year) are provided to each user. They are equipped with a microchip and must be used exclusively to collect plastic packaging and cans and not for other waste. Users who need more bags can ask for an additional supply by contacting the Municipality.

Come si raccolgono i rifiuti

How waste is collected

RIFIUTO / WASTE

COME / HOW

ATTENZIONE / CAUTION

UMIDO ORGANICO ORGANIC WASTE



Porta a porta nel bidone marrone
Door-to-door in the brown bin

- Puoi usare sacchetti biodegradabili o in carta (mai sacchetti di plastica)
- Place the waste inside biodegradable or paper bags (never plastic bags)

CARTA E CARTONE PAPER AND CARDBOARD



Porta a porta nel bidone giallo
Door-to-door in the yellow bin

- Schiaccia le scatole e i contenitori
- Elimina eventuali parti in metallo e in plastica
- Non usare sacchetti di plastica
- Crush boxes and containers
- Remove any metal and plastic parts
- Do not use plastic bag

IMBALLAGGI IN PLASTICA E LATTINE PLASTIC PACKAGING AND TINS



Porta a porta nel sacco azzurro semitrasparente. Non usare altri sacchetti per il conferimento
Door-to-door in the semi-transparent blue bag. Do not use other types of bags

- Riduci se possibile il volume degli imballaggi
- Elimina sempre i residui di cibo o bevande
- Rimuovi, se possibile, le etichette
- If possible reduce the volume of packaging
- Always remove leftover food or drinks
- Remove, if it is possible, labels

VETRO GLASS



Porta a porta nel bidone verde
Door-to-door in the green bin

- Elimina sempre i residui di cibo o bevande
- Non conferire tappi delle bottiglie e dei barattoli
- Non usare sacchetti per il conferimento
- Always remove leftover food or drinks
- Do not place any bottle tops or jar lids
- Do not place the waste into bags

SECCO NON RICICLABILE
NON-RECYCLABLE
DRY WASTE



Porta a porta nel bidone verde
grande
Door-to-door in the big green bin

- Conferisci il rifiuto in sacchetti chiusi
- Porta al centro di raccolta oggetti voluminosi e pericolosi
- Place the waste in closed bags
- Take large and hazardous items to the collection centre

PILE E FARMACI
BATTERIES AND
MEDICATION



Nei contenitori stradali dedicati e/o al centro di raccolta.
I farmaci vanno conferiti senza la confezione in cartoncino
(che si può conferire nella carta)

In the dedicated street bins and/or at the waste collection centre.
Medication must be disposed of without the cardboard packaging
(which can be disposed of with paper)

RICICLABOLARIO: per l'elenco completo dei rifiuti, consulta il "Riciclabolario" che ti è stato consegnato: **troverai tutti i rifiuti in ordine alfabetico!**

RECYCLING GLOSSARY: for the full list of waste, consult the "Recycling Glossary" you've received: **you'll find all the waste in alphabetical order!**

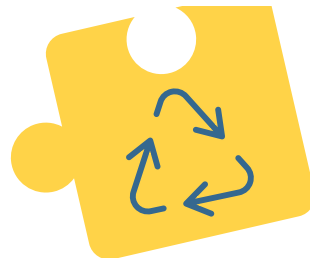
ATTENZIONE

- I bidoni devono essere **esposti dall'utenza la sera prima del giorno di raccolta** fuori dalla propria abitazione/utenza lungo la pubblica via in modo che possano essere visti dagli operatori. **Devono poi essere ritirati appena possibile dopo lo svuotamento.**
- È importante, quando possibile, **ridurre il volume degli imballaggi, prima di deporli nei bidoni e NON dopo**, si rischierebbe altrimenti di compromettere il corretto svuotamento dei bidoni o il loro danneggiamento.

CAUTION

- **The bins must be taken out by the user the night before collection day** and placed outside their home utility on the public street so as to be visible by waste collection operators. **They must then be retrieved as soon as possible after being emptied.**
- Where possible, try to **reduce the volume of packaging before placing waste in the bins and not afterwards**, as this may compromise proper emptying of the bins and even damage them.

Centro di raccolta



COS'È

Il centro di raccolta rifiuti è un luogo custodito dove le sole utenze domestiche possono portare solo alcuni tipi di rifiuti. È controllato da apposito personale che verifica la conformità dei materiali ed il diritto a conferirli. È richiesta la tessera magnetica (badge) di identificazione dell'utente rilasciata presso l'Ufficio Tecnico comunale.

DOVE SI TROVA

Via della Braida, 13

ORARIO DI APERTURA

orario invernale (ora solare)

- lunedì: dalle 8:00 alle 10:00
- sabato: dalle 9:30 alle 12:30
e dalle 14:00 alle 16:00

orario estivo (ora legale)

- lunedì: dalle 8:00 alle 10:00
- mercoledì: dalle 16:00 alle 18:00
- sabato: dalle 9:30 alle 12:30
e dalle 16:00 alle 18:00

COSA SI PUÒ PORTARE

Le tipologie dei rifiuti raccolte presso l'ecocentro, di esclusiva origine domestica, sono: Rifiuti ingombranti anche non riciclabili costituiti da: beni di consumo durevoli, quali oggetti di comune uso domestico o d'arredamento (materassi, divani, ecc.), beni durevoli dismessi RAEE (frigoriferi, congelatori, condizionatori, televisori, computer, stampanti, circuiti elettronici, ecc.), carta e cartone, vetro di grandi dimensioni, contenitori in plastica in grandi dimensioni (taniche, secchi), manufatti in metallo, ferroso e non ferroso, rifiuti Urbani (quali pile e batterie, farmaci, contenitori etichettati "T" e/o "F", lampade al neon), oli vegetali ad uso alimentare e minerali esausti, accumulatori al piombo, verde (erba, sfalci e ramaglie), legno (i mobili devono essere smontati), cartucce per stampanti esauste e toner esauriti, indumenti usati, cuoio, pellame, stracci e altro materiale tessile, medicinali. Possono essere conferite piccole quantità domestiche di rifiuto inerte (mattonelle, ceramiche..)

COSA NON SI PUÒ PORTARE

Eternit ed altri materiali contenenti amianto, carta catramata, guaine bituminose, cartongesso e simili.

Altri servizi

In aggiunta ai servizi ambientali tradizionali, SnuA svolge **a pagamento** anche altri servizi di ritiro rifiuti su chiamata tra cui il ritiro di modiche quantità di lastre in eternit. Per informazioni e altre esigenze contattare il **numero verde SNUA 800.088.779**.

Waste collection centre

WHAT IT IS

The waste collection centre is an attended location where only domestic utilities may bring certain types of waste. It is manned by dedicated staff who check conformity of the waste materials and the right to bring them there. A magnetic user identification badge issued by the Municipal Engineering Department is required.

WHERE TO FIND IT

Via della Braida, 13

OPENING TIMES

winter hours (solar time)

- Monday: from 8 am to 10 am
- Saturday: from 9:30 am to 12:30 pm and from 2 pm to 4 pm

summer hours (daylight saving time)

- Monday: from 8 am to 10 am
- Wednesday: from 4 pm to 6 pm
- Saturday: from 9:30 am to 12:30 pm and from 4 pm to 6 pm

WHAT YOU CAN TAKE THERE

The types of waste collected at the eco-centre, of sole domestic origin, include: Bulky waste, including non-recyclable, comprising: consumer durables, such as objects of everyday domestic use or furnishings (mattresses, sofas, etc.), decommissioned electrical and electronic appliances WEEE (refrigerators, freezers, air conditioners, television sets, computers, printers, electronic circuits, etc.), paper and cardboard, large size glass, large size plastic containers (vats, buckets), ferrous and non-ferrous metal manufactured goods, urban waste (such as batteries, medication, containers labelled "T" and/or "F", neon lamps), used food-grade vegetable and mineral oils, lead accumulators, cuttings (grass, branches and weeds), wood (furniture must be taken apart), used printer cartridges and used toners, second-hand clothing, leather, hides, rags and other textile materials, medication, small quantities of domestic inert waste can be disposed of (tiles, ceramics...).

WHAT YOU CAN'T TAKE THERE

Eternit roofing and other asbestos-containing materials, tarred paper, bitumen sheathing, plasterboard and similar materials.

Other services

In addition to traditional environmental services, Snuva also provides other waste collection services for a fee when called, including the collection of moderate quantities of asbestos panels.

For further information and enquiries contact the **freephone number SNUVA 800.088.779**.

Attenzione ai conferimenti



UMIDO ORGANICO



Scarti di frutta e verdura, avanzi di cibo, gusci d'uovo, piccoli ossi e lische di pesce, fondi di caffè, filtri di tè, salviette di carta unte, ceneri spente (piccole quantità), lettiere naturali di animali domestici, piccole quantità di fiori recisi.



Sfalci e ramaglie, pannolini, rifiuti liquidi, lettiere sintetiche per animali domestici, gusci di frutti di mare, sacchetti dell'aspirapolvere, rifiuti non organici.

CARTA E CARTONE



Giornali, libri, quaderni, fotocopie e fogli vari, imballaggi in cartone puliti, cartone per bevande (es. latte, succhi di frutta tipo Tetra Pak®), cartoni delle pizze senza residui.

Carta sporca, carta oleata, carta da parati, pergamena, fazzoletti o tovaglioli usati, carta vetrata, scontrini, carta accoppiata con alluminio o plastica.

IMBALLAGGI IN PLASTICA E LATTINE



Bottiglie, contenitori per detersivi, sacchetti in plastica, vasetti di yogurt, polistirolo, pellicole di imballaggio, bicchieri e piatti usa e getta, contenitori e scatolette in banda stagnata e in metallo, vaschette in alluminio, bombolette spray (senza simboli di sostanze pericolose sotto elencate).

Oggetti e giocattoli in plastica, gomma, posate in plastica usa e getta, rasoi usa e getta, elettrodomestici, CD e DVD, siringhe, contenitori con simboli di pericolo, polistirolo sporco.

VETRO



Bottiglie in vetro, vasetti e barattoli, imballaggi in vetro (possibilmente non rotti).

Bicchieri in cristallo, ceramica e porcellana, lampadine ad incandescenza, neon, specchi, pirofile, lastre di finestre, schermi di TV e computer.

SECCO NON RICICLABILE



Piccoli giocattoli e oggetti in plastica, lampadine ad incandescenza, carta sporca, oleata, scontrini, pannolini, mozziconi, ceramica, posate in plastica, sacchetti dell'aspirapolvere, gusci di frutti di mare, CD e DVD, lettiera sintetica di animali domestici, gomma, nastro adesivo, penne, stracci, scarpe in cattivo stato.

Oggetti voluminosi, rifiuti liquidi, elettrodomestici, neon, materiale edilizio, contenitori con simboli di pericolo, farmaci scaduti, pile e batterie. In generale tutti i rifiuti che possono essere conferiti con i riciclabili.

Take note of the waste categories



ORGANIC WASTE



Waste fruit and vegetables, leftover food, egg shells, small meat and fish bones, coffee grounds, tea bags, greasy paper towels, extinguished ash (small quantities), natural pet litter, small quantities of cut flowers.



Cuttings and branches, nappies, liquid waste, synthetic pet litter, seafood shells, vacuum cleaner bags, non-organic waste.

PAPER AND CARDBOARD



Newspapers, books, exercise books, photocopies and various sheets, clean cardboard packaging, cardboard drink containers (e.g. milk, fruit juices like Tetra Pak®), pizza boxes without leftover food inside.

Dirty paper, greaseproof paper, wallpaper, parchment, used tissues or napkins, sand paper, receipts, paper backed with aluminium or plastic.

PLASTIC PACKAGING AND TINS



Bottles, detergent containers, plastic bags, yoghurt pots, polystyrene, packaging film, disposable cups and plates; tin foil and metal containers and tins, aluminium trays, Spray cans (without symbols of dangerous substances listed below).

Plastic items and toys, rubber, disposable plastic cutlery, disposable razors, household electrical appliances, CDs and DVDs, syringes, containers with hazard symbols, dirty polystyrene.

GLASS



Glass bottles, pots and jars, glass packaging (possibly unbroken).

Crystal glasses, ceramic and porcelain, incandescent lamps, neon lamps, mirrors, pyrex, window panes, TV and computer screens.

NON RECYCLABLE DRY WASTE



Small plastic toys and items, incandescent lamps, dirty paper, greaseproof paper, receipts, nappies, cigarette ends, ceramic, plastic cutlery, vacuum cleaner bags, seafood shells, CDs and DVDs, synthetic pet litter, rubber, sticky tape, pens, cloths, shoes in poor condition.

Large items, liquid waste, household domestic appliances, neon lamps, building material, containers with hazard symbols, expired medicinals, batteries
In general all waste that can be placed with the recyclables.



Tutto a portata di dito Everything at your fingertips

Scarica e installa l'app
SNUA dagli store
Download and install the
SNUA app from a store



L'app SNUA è sviluppata per dare ai cittadini dei Comuni dell'Unione Territoriale Intercomunale delle Valli e delle Dolomiti Friulane tutte le informazioni utili su:

- **Il calendario di raccolta** porta a porta dei rifiuti con possibilità di ricevere notifiche così da non dimenticare di esporre i rifiuti.
- **Il Riciclabolario** con un nutrito elenco di rifiuti e l'indicazione di dove gettarli.
- **Le informazioni sulle ecopiazzole** o i centri di raccolta.
- **Le segnalazioni di abbandono** di rifiuti sul territorio, di mancate raccolte o di problemi con l'app.
- **Le novità** del sistema e i contatti utili.

The SNUA app has been developed to provide useful information to those living in the Municipalities belonging to the Inter-Municipal Local Union of the Friuli Valleys and Dolomites. This information includes:

- **The schedule of door-to-door waste collection** with the possibility of receiving reminders so you don't forget to put out your bins.
- **The "Riciclabolario"** recycling manual, with an extensive list of different types of waste and where to throw them.
- **Information on local recycling areas** and waste collection centres.
- **Reports of fly-tipping in the local area, missing** collections or problems with the app.
- **New** system features and useful contacts.

SIMBOLI SOSTANZE PERICOLOSE



Sostanze tossiche



Sostanze irritanti o nocive



Sostanze comburenti



Sostanze infiammabili



Sostanze corrosive



Pericoloso per l'ambiente

INVITO ALLA RACCOLTA DIFFERENZIATA



RACCOLTA
DIFFERENZIATA
CARTA
DIFENDI LA NATURA

Questi simboli indicano che la confezione va gettata nei contenitori della raccolta differenziata.

RISPETTO PER L'AMBIENTE



ECOLABEL: marchio ufficiale in Europa per la qualità ecologica. Il prodotto che lo riporta è stato ottenuto con ridotto impatto ambientale in ogni fase del suo ciclo di vita.



Questo simbolo significa "non disperdere il rifiuto nell'ambiente dopo l'uso".

Gennaio 2021

1	Venerdì			Maria SS. Madre di Dio
2	Sabato			S. Basilio vescovo
3	Domenica			S. Genoveffa
4	Lunedì	SECCO	Dardago e S. Lucia	S. Ermete
5	Martedì	VETRO		S. Amelia
6	Mercoledì			Epifania del Signore
7	Giovedì	CARTA		S. Luciano, S. Raimondo
8	Venerdì	UMIDO		SS. Massimo e Severino
9	Sabato			S. Giuliano mar.
10	Domenica			S. Aldo er.
11	Lunedì	SECCO	Budoia centro e Zona Ind.	S. Igino papa
12	Martedì			S. Modesto mar.
13	Mercoledì			S. Ilario
14	Giovedì	PLASTICA		S. Felice, S. Bianca
15	Venerdì	UMIDO	VETRO	S. Mauro ab.
16	Sabato			S. Marcello papa
17	Domenica			S. Antonio ab.
18	Lunedì	SECCO	Dardago e S. Lucia	S. Liberata
19	Martedì			S. Mario mar.
20	Mercoledì			S. Sebastiano
21	Giovedì	CARTA		S. Agnese
22	Venerdì	UMIDO		S. Vincenzo mar.
23	Sabato			S. Emerenziana
24	Domenica			S. Francesco di Sales
25	Lunedì	SECCO	Budoia centro e Zona Ind.	Conversione di S. Paolo ap.
26	Martedì			SS. Timoteo e Tito, S. Paola
27	Mercoledì			S. Angela Merici
28	Giovedì	PLASTICA		S. Tommaso d'Aquino
29	Venerdì	UMIDO	VETRO	S. Costanzo, S. Cesario
30	Sabato			S. Martina, S. Savina
31	Domenica			S. Giovanni Bosco

Febbraio 2021

1	Lunedì	SECCO	Dardago e S. Lucia	S. Severo, S. Verdiana
2	Martedì			Pres. del Signore
3	Mercoledì			S. Biagio
4	Giovedì	CARTA		S. Gilberto
5	Venerdì	UMIDO		S. Agata
6	Sabato			S. Paolo Miki
7	Domenica			S. Romualdo
8	Lunedì	SECCO	Budoia centro e Zona Ind.	S. Girolamo Emiliani
9	Martedì			S. Apollonia
10	Mercoledì			S. Scolastica
11	Giovedì	PLASTICA		N. Sig.a Maria di Lourdes
12	Venerdì	UMIDO	VETRO	S. Eulalia
13	Sabato			S. Maura, S. Fosca
14	Domenica			S. Valentino martire
15	Lunedì	SECCO	Dardago e S. Lucia	SS. Faustino e Giovita
16	Martedì			S. Giuliana
17	Mercoledì			S. Donato mar.
18	Giovedì	CARTA		S. Simone vescovo
19	Venerdì	UMIDO		S. Alvaro, S. Mansueto
20	Sabato			S. Eleuterio
21	Domenica			I di Quaresima
22	Lunedì	SECCO	Budoia centro e Zona Ind.	S. Margherita
23	Martedì			S. Policarpo
24	Mercoledì			S. Sergio di C.
25	Giovedì	PLASTICA		S. Cesario, S. Vittorino
26	Venerdì	UMIDO	VETRO	S. Romeo
27	Sabato			S. Leandro
28	Domenica			II di Quaresima

Marzo 2021

1	Lunedì	SECCO	Dardago e S. Lucia	S. Albino
2	Martedì			S. Basileo martire
3	Mercoledì			S. Cunegonda
4	Giovedì	CARTA		S. Casimiro, S. Lucio
5	Venerdì	UMIDO		S. Adriano
6	Sabato			S. Marciano
7	Domenica			III di Quaresima
8	Lunedì	SECCO	Budoia centro e Zona Ind.	S. Giovanni di Dio
9	Martedì			S. Francesca Romana
10	Mercoledì			S. Simplicio Papa
11	Giovedì	PLASTICA		S. Costantino
12	Venerdì	UMIDO	VETRO	S. Massimiliano
13	Sabato			S. Arrigo, S. Eufrasia
14	Domenica			IV di Quaresima
15	Lunedì	SECCO	Dardago e S. Lucia	S. Longino, S. Luisa
16	Martedì			S. Eriberto vescovo
17	Mercoledì			S. Patrizio
18	Giovedì	CARTA		S. Salvatore, S. Cirillo
19	Venerdì	UMIDO		S. Giuseppe
20	Sabato			S. Claudia
21	Domenica			V di Quaresima
22	Lunedì	SECCO	Budoia centro e Zona Ind.	S. Lea
23	Martedì			S. Turibio de M.
24	Mercoledì			S. Romolo
25	Giovedì	PLASTICA		Annunc. del Signore
26	Venerdì	UMIDO	VETRO	S. Teodoro, S. Emanuele
27	Sabato			S. Augusto
28	Domenica			Le Palme
29	Lunedì	SECCO	Dardago e S. Lucia	S. Secondo Martire
30	Martedì			S. Amedeo
31	Mercoledì			S. Beniamino Martire

Aprile 2021

1	Giovedì	CARTA	S. Ugo vescovo
2	Venerdì	UMIDO	S. Francesco di P.
3	Sabato		S. Riccardo
●	4 Domenica		Pasqua di Resurrezione
	5 Lunedì	SECCO Budoia centro e Zona Ind.	dell'Angelo
6	Martedì		S. Guglielmo, S. Diogene
7	Mercoledì		S. Ermanno
8	Giovedì	PLASTICA	S. Alberto Dionigi
9	Venerdì	UMIDO VETRO	S. Maria
10	Sabato		S. Terenzio martire
	11 Domenica		S. Stanislao vescovo
●	12 Lunedì	SECCO Dardago e S. Lucia	S. Giulio Papa
13	Martedì		S. Martino Papa
14	Mercoledì		S. Abbondio
15	Giovedì	CARTA	S. Annibale mar.
16	Venerdì	UMIDO	S. Lamberto
17	Sabato		S. Aniceto Papa
	18 Domenica		S. Galdino vescovo
	19 Lunedì	SECCO Budoia centro e Zona Ind.	S. Emma, S. Timone
●	20 Martedì		S. Adalgisa
21	Mercoledì		S. Pasqua
22	Giovedì	PLASTICA	S. Caio
23	Venerdì	UMIDO VETRO	S. Giorgio mar.
24	Sabato		S. Fedele da S.
	25 Domenica		S. Marco evangelista
	26 Lunedì	SECCO Dardago e S. Lucia	SS. Cleto e Marcellino
○	27 Martedì		SS. Ida e Zita
28	Mercoledì		S. Valeria
29	Giovedì	CARTA	S. Caterina da Siena
30	Venerdì	UMIDO	S. Pio V Papa

Maggio 2021

	1 Sabato		S. Giuseppe art.
	2 Domenica		S. Cesare, S. Atanasio
☾	3 Lunedì	SECCO	Budoia centro e Zona Ind. SS. Filippo e Giacomo
	4 Martedì		S. Silvano, S. Nereo
	5 Mercoledì		S. Pellegrino mar.
	6 Giovedì	PLASTICA	S. Giuditta mar.
	7 Venerdì	UMIDO VETRO	S. Flavia
	8 Sabato		S. Vittore
	9 Domenica		S. Gregorio
	10 Lunedì	SECCO	Dardago e S. Lucia S. Antonino
●	11 Martedì		S. Fabio mar.
	12 Mercoledì		S. Rossana
	13 Giovedì	CARTA	S. Emma
	14 Venerdì	UMIDO	S. Mattia ap.
	15 Sabato		S. Torquato
	16 Domenica		S. Ubaldo
	17 Lunedì	SECCO	Budoia centro e Zona Ind. S. Pasquale Baylon
	18 Martedì		S. Giovanni I Papa
☾	19 Mercoledì		S. Celestino V Papa
	20 Giovedì	PLASTICA	S. Bernardino da S.
	21 Venerdì	UMIDO VETRO	S. Vittorio mar.
	22 Sabato		S. Rita da Cascia
	23 Domenica		S. Desiderio
	24 Lunedì	SECCO	Dardago e S. Lucia B.V. Maria Ausiliatrice
	25 Martedì		S. Urbano
○	26 Mercoledì		S. Filippo Neri
	27 Giovedì	CARTA	S. Agostino
	28 Venerdì	UMIDO	S. Emilio M.
	29 Sabato		S. Massimino
	30 Domenica		SS. Trinità
	31 Lunedì	SECCO	Budoia centro e Zona Ind. Visitaz. B.M.V.

Giugno 2021

1	Martedì		S. Giustino
2	Mercoledì		Festa della Rep. Italiana
3	Giovedì	PLASTICA	S. Carlo L. List
4	Venerdì	UMIDO VETRO	S. Quirino
5	Sabato		S. Bonifacio
6	Domenica		S. Norberto
7	Lunedì	UMIDO SECCO	Dardago e S. Lucia S. Roberto vescovo
8	Martedì		S. Medardo
9	Mercoledì		S. Primo, S. Efre
10	Giovedì	CARTA	S. Diana
11	Venerdì	UMIDO	S. Barnaba
12	Sabato		S. Onofrio
13	Domenica		S. Antonio da P.
14	Lunedì	UMIDO SECCO	Budoia centro e Zona Ind. S. Eliseo
15	Martedì		S. Vito
16	Mercoledì		S. Aureliano
17	Giovedì	PLASTICA	S. Adolfo
18	Venerdì	UMIDO VETRO	S. Marina
19	Sabato		S. Romualdo
20	Domenica		S. Silverio
21	Lunedì	UMIDO SECCO	Dardago e S. Lucia S. Luigi Gonzaga
22	Martedì		S. Paolino da N.
23	Mercoledì		S. Lanfranco Vescovo
24	Giovedì	CARTA	Nativ. S. Giovanni B.
25	Venerdì	UMIDO	S. Gugliemo
26	Sabato		S. Vigilio
27	Domenica		S. Cirillo di R.
28	Lunedì	UMIDO SECCO	Budoia centro e Zona Ind. S. Attilio
29	Martedì		SS. Pietro e Paolo
30	Mercoledì		SS. Primi Martiri

Luglio 2021

🕒 1	Giovedì	PLASTICA	S. Teobaldo erem.
2	Venerdì	UMIDO VETRO	S. Ottone, S. Urbano
3	Sabato		S. Tommaso
4	Domenica		S. Elisabetta Port.
5	Lunedì	UMIDO SECCO	Dardago e S. Lucia S. Antonio M. Zac.
6	Martedì		S. Maria Goretti
7	Mercoledì		S. Claudio
8	Giovedì	CARTA	S. Adriano III
9	Venerdì	UMIDO	S. Veronica
🕒 10	Sabato		S. Rufina e Sec.
11	Domenica		S. Benedetto Ab.
12	Lunedì	UMIDO SECCO	Budoia centro e Zona Ind. S. Fortunato
13	Martedì		S. Enrico
14	Mercoledì		S. Camillo De L.
15	Giovedì	PLASTICA	S. Bonaventura
16	Venerdì	UMIDO VETRO	N.S. del Carmelo
🕒 17	Sabato		S. Alessio
18	Domenica		S. Federico
19	Lunedì	UMIDO SECCO	Dardago e S. Lucia S. Simmaco Papa
20	Martedì		S. Elia prof.
21	Mercoledì		S. Prassede
22	Giovedì	CARTA	S. Maria Maddalena
23	Venerdì	UMIDO	S. Brigida
🕒 24	Sabato		S. Cristina
25	Domenica		S. Giacomo Ap.
26	Lunedì	UMIDO SECCO	Budoia centro e Zona Ind. SS. Anna e Gioacchino
27	Martedì		S. Liliana, S. Aurelio
28	Mercoledì		S. Nazario, S. Innocenzo
29	Giovedì	PLASTICA	S. Marta
30	Venerdì	UMIDO VETRO	S. Pietro Crisologo
🕒 31	Sabato		S. Ignazio di L.

Agosto 2021

1 Domenica				S. Alfonso
2 Lunedì	UMIDO	SECCO	Dardago e S. Lucia	S. Eusebio
3 Martedì				S. Lidia
4 Mercoledì				S. Giov. Vianney
5 Giovedì	CARTA			S. Maria Magg.
6 Venerdì	UMIDO			Trasfigurazione del Signore
7 Sabato				S. Gaetano da T.
8 Domenica				S. Domenico
9 Lunedì	UMIDO	SECCO	Budoia centro e Zona Ind.	S. Romano
10 Martedì				S. Lorenzo
11 Mercoledì				S. Chiara
12 Giovedì	PLASTICA			S. Giuliano
13 Venerdì	UMIDO	VETRO		S. Ippolito
14 Sabato				S. Alfredo
15 Domenica				Assunzione di M. Vergine
16 Lunedì	UMIDO	SECCO	Dardago e S. Lucia	S. Rocco
17 Martedì				S. Giacinto
18 Mercoledì				S. Elena
19 Giovedì	CARTA			S. Giovanni Eudes
20 Venerdì	UMIDO			S. Bernardo
21 Sabato				S. Pio X
22 Domenica				B. V. Maria Regina
23 Lunedì	UMIDO	SECCO	Budoia centro e Zona Ind.	S. Rosa da Lima
24 Martedì				S. Bartolomeo
25 Mercoledì				S. Ludovico
26 Giovedì	PLASTICA			S. Alessandro
27 Venerdì	UMIDO	VETRO		S. Monica
28 Sabato				S. Agostino
29 Domenica				Mart. S. Giov. Battista
30 Lunedì	UMIDO	SECCO	Dardago e S. Lucia	S. Faustina, S. Tecla
31 Martedì				S. Aristide mart.

Settembre 2021

1	Mercoledì			S. Egidio	
2	Giovedì	CARTA		S. Elpidio vescovo	
3	Venerdì	UMIDO		S. Gregorio mar.	
4	Sabato			S. Rosalia	
5	Domenica			S. Vittorino	
6	Lunedì	UMIDO	SECCO	Budoia centro e Zona Ind. S. Umberto	
●	7	Martedì		S. Regina	
8	Mercoledì			Natività B. V. Maria	
9	Giovedì	PLASTICA		S. Sergio Papa	
10	Venerdì	UMIDO	VETRO	S. Nicola da Tolentino	
11	Sabato			SS. Proto e Giacinto	
12	Domenica			S. Guido	
☾	13	Lunedì	UMIDO	SECCO	Dardago e S. Lucia S. Giovanni Crisostomo
14	Martedì			Es. della S. Croce	
15	Mercoledì			B. V. Addolorata	
16	Giovedì	CARTA		SS. Cornelio e Cipriano	
17	Venerdì	UMIDO		S. Roberto Bellarmino	
18	Sabato			S. Sofia mar.	
19	Domenica			S. Gennaro vescovo	
20	Lunedì	UMIDO	SECCO	Budoia centro e Zona Ind. S. Eustachio	
○	21	Martedì		S. Matteo ap.	
22	Mercoledì			S. Maurizio mar.	
23	Giovedì	PLASTICA		S. Pio da Pietralcina	
24	Venerdì	UMIDO	VETRO	S. Pacifico prete	
25	Sabato			S. Aurelia	
26	Domenica			SS. Cosimo e Damiano	
27	Lunedì	UMIDO	SECCO	Dardago e S. Lucia S. Vincenzo de Paoli	
28	Martedì			S. Venceslao mar.	
☾	29	Mercoledì		SS. Michele, Gabriele e Raffaele	
30	Giovedì	CARTA		S. Girolamo	

Ottobre 2021

1	Venerdì	UMIDO		S. Teresa di Gesù Bambino
2	Sabato			SS. Angeli Custodi
3	Domenica			S. Gerardo
4	Lunedì	SECCO	Budoia centro e Zona Ind.	S. Francesco d'Assisi
5	Martedì			S. Placido mar.
●	6	Mercoledì		S. Bruno
7	Giovedì	PLASTICA		B. V. del Rosario
8	Venerdì	UMIDO	VETRO	S. Pelagia, S. Reparata
9	Sabato			S. Dionigi
10	Domenica			S. Daniele vescovo
11	Lunedì	SECCO	Dardago e S. Lucia	S. Firmino
12	Martedì			S. Serafino
◐	13	Mercoledì		S. Edoardo re
14	Giovedì	CARTA		S. Callisto I Papa
15	Venerdì	UMIDO		S. Teresa d'Avila
16	Sabato			S. Edvige
17	Domenica			S. Ignazio d'Antiochia
18	Lunedì	SECCO	Budoia centro e Zona Ind.	S. Luca Evangelista
19	Martedì			S. Isacco mar.
○	20	Mercoledì		S. Maria Bertilla
21	Giovedì	PLASTICA		S. Orsola
22	Venerdì	UMIDO	VETRO	S. Donato
23	Sabato			S. Giov. da Capestrano
24	Domenica			S. Antonio M.C.
25	Lunedì	SECCO	Dardago e S. Lucia	S. Crispino
26	Martedì			S. Evaristo
27	Mercoledì			S. Fiorenzo vescovo
◐	28	Giovedì	CARTA	S. Simone
29	Venerdì	UMIDO		S. Ermelinda
30	Sabato			S. Germano vescovo
31	Domenica			S. Lucilla, S. Quintino

Novembre 2021

1 Lunedì	SECCO	Budoia centro e Zona Ind.	Tutti i Santi
2 Martedì			Comm. dei defunti
3 Mercoledì			S. Martino Porres, S. Silvia
● 4 Giovedì	PLASTICA		S. Carlo Borromeo
5 Venerdì	UMIDO VETRO		S. Zaccaria profeta
6 Sabato			S. Leonardo
7 Domenica			S. Ernesto
8 Lunedì	SECCO	Dardago e S. Lucia	S. Goffredo vescovo
9 Martedì			S. Oreste
10 Mercoledì			S. Leone Magno
⊙ 11 Giovedì	CARTA		S. Martino
12 Venerdì	UMIDO		S. Renato
13 Sabato			S. Diego
14 Domenica			S. Giocondo
15 Lunedì	SECCO	Budoia centro e Zona Ind.	S. Alberto Magno
16 Martedì			S. Margherita di S.
17 Mercoledì			S. Elisabetta di Ungh.
18 Giovedì	PLASTICA		S. Oddone
○ 19 Venerdì	UMIDO VETRO		S. Fausto
20 Sabato			S. Ottavio
21 Domenica			Pres. B.V. Maria
22 Lunedì	SECCO	Dardago e S. Lucia	S. Cecilia
23 Martedì			S. Clemente I
24 Mercoledì			Cristo Re
25 Giovedì	CARTA		S. Beatrice
26 Venerdì	UMIDO		S. Corrado
⊙ 27 Sabato			S. Virgilio
28 Domenica			I d'Avvento
29 Lunedì	SECCO	Budoia centro e Zona Ind.	S. Saturnino martire
30 Martedì			S. Andrea ap.

Dicembre 2021

1	Mercoledì		S. Ansano	
2	Giovedì	PLASTICA	S. Bibiana, S. Savino	
3	Venerdì	UMIDO VETRO	S. Francesco Saverio	
●	4	Sabato	S. Barbara	
5	Domenica		II d'Avvento	
6	Lunedì	SECCO Dardoia e S. Lucia	S. Nicola vescovo	
7	Martedì		S. Ambrogio	
8	Mercoledì		Immacolata Concezione	
9	Giovedì	CARTA	S. Siro	
10	Venerdì	UMIDO	N. S. di Loreto	
🕒	11	Sabato	S. Damaso P.	
12	Domenica		III d'Avvento	
13	Lunedì	SECCO Budoia centro e Zona Ind.	S. Lucia	
14	Martedì		S. Giov. della Croce	
15	Mercoledì		S. Valeriano	
16	Giovedì	PLASTICA	S. Albina	
17	Venerdì	UMIDO VETRO	S. Lazzaro	
18	Sabato		S. Graziano	
○	19	Domenica	IV d'Avvento	
20	Lunedì	SECCO Dardoia e S. Lucia	S. Liberato martire	
21	Martedì		S. Pietro Canisio	
22	Mercoledì		S. Francesca Cabrini	
23	Giovedì	CARTA	S. Vittoria	
24	Venerdì	UMIDO	S. Delfino	
25	Sabato		Natale del Signore	
26	Domenica		S. Stefano	
🕒	27	Lunedì	SECCO Budoia centro e Zona Ind.	S. Giovanni Apostolo
28	Martedì		SS. Innocenti Martiri	
29	Mercoledì		S. Tommaso B.	
30	Giovedì	PLASTICA	S. Eugenio V., S. Ruggero	
31	Venerdì	UMIDO VETRO	S. Silvestro papa	

Gennaio 2022

1	Sabato			Maria SS. Madre di Dio
●	2	Domenica		S. Basilio Vescovo
	3	Lunedì	SECCO	Dardago e S. Lucia S. Genoveffa
	4	Martedì		S. Ermete, S. Tito
	5	Mercoledì		S. Amelia
	6	Giovedì	CARTA	Epifania del Signore
	7	Venerdì	UMIDO	S. Luciano, S. Raimondo
	8	Sabato		S. Massimo, S. Severino
◐	9	Domenica		S. Giuliano martire
	10	Lunedì	SECCO	Budoia centro e Zona Ind. S. Agatone, S. Aldo
	11	Martedì		S. Igino papa
	12	Mercoledì		S. Modesto mar.
	13	Giovedì	PLASTICA	S. Ilario
	14	Venerdì	UMIDO VETRO	S. Felice, S. Bianca
	15	Sabato		S. Mauro ab.
	16	Domenica		S. Marcello papa
	17	Lunedì	SECCO	Dardago e S. Lucia S. Antonio ab.
○	18	Martedì		S. Liberata
	19	Mercoledì		S. Mario mar.
	20	Giovedì	CARTA	S. Sebastiano
	21	Venerdì	UMIDO	S. Agnese
	22	Sabato		S. Vincenzo m.
	23	Domenica		S. Emerenziana
	24	Lunedì	SECCO	Budoia centro e Zona Ind. S. Francesco di Sales
◐	25	Martedì		Conversione di S. Paolo ap.
	26	Mercoledì		SS. Timoteo e Tito, S. Paola
	27	Giovedì	PLASTICA	S. Angela Merici
	28	Venerdì	UMIDO VETRO	S. Tommaso d'Aquino e S. Valerio
	29	Sabato		S. Costanzo, S. Cesario
	30	Domenica		S. Martina, S. Savina
	31	Lunedì	SECCO	Dardago e S. Lucia S. Giovanni Bosco

 UTI delle **VALLI** e delle **DOLOMITI FRIULANE**

Via Venezia, 18, 33085 Maniago PN
www.vallidolomitifriulane.utifvg.it

Per informazioni e segnalazioni



SNUA s.r.l.

dal lunedì al sabato dalle 8.30 alle 18.00

consultate il sito internet
www.snua.it



Portale utente

L'utente può accedere al portale web dedicato dal sito **www.snua.it**; dopo essersi registrato, potrà consultare tutte le informazioni di propria competenza. Nell'area "Servizi" saranno a disposizione le informazioni relative ai servizi attivi, al dettaglio di contenitori e sacchetti associati e al numero degli svuotamenti effettuati.

User portal

Users can access the designated web area on www.snua.it; after registering, you can consult all information of interest.