



Legenda

 Confini comunali

Strutture strategiche

Sedi di strutture istituzionali/operative

 Municipio (anche sede di UCL e COC)


 Volontariato Protezione Civile

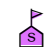
 Polizia Locale


Strutture di accoglienza/ricovero

 Palestra A. Cipolla

 Palazzetto dello Sport

 Scuola Primaria

 Scuola secondaria di I grado

 Scuola dell'infanzia

Superfici strategiche

Aree di attesa/di assistenza alla popolazione

 Campo sportivo c/o oratorio

 Campo sportivo comunale

Infrastrutture viabilistiche

 Cavalcavia

Punti di accessibilità

 Piazzola elicotteri temporanea

TEMPISTICA	ATTIVITÀ	DETTAGLIO ATTIVITÀ	SOGGETTI COINVOLTI	FUNZIONE COINVOLTA
1	Controllo dei tratti interessati della viabilità principale; controllo accessi e predisposizione di cancelli	<ul style="list-style-type: none">➤ Viabilità alternativa:<ul style="list-style-type: none">Chiusura totale del tratto di SP 186 che collega SP170 con SP23.Possibilità di proseguire dritto sulle SP107 e SP23 e ricongiungersi ad altra viabilità➤ Chiusure strade mediante posti di blocco: vedi cartografia	Servizio Viabilità Comune Forze di Polizia	➤ Comandante di Polizia Locale ➤ Comandante Stazione dei Carabinieri
2	Chiusura del tratto interessato dallo sversamento di sostanze pericolose a mezzi e persone	➤ Evacuazione della popolazione dal tratto di SP107 interessato dallo sversamento, e chiusura preventiva delle strade che si immettono su essa	In funzione della decisione del Sindaco	➤ Comandante di Polizia Locale
3	Verifica necessità evacuazione della popolazione insediata nelle abitazioni e nelle attività limitrofe al luogo dell'incidente	<ul style="list-style-type: none">➤ Abitazioni e attività adiacenti alla Provinciale➤ Strutture e superfici strategiche: scuole e impianti sportivi (vedi carta)	In funzione della decisione del Sindaco	➤ Comandante di Polizia Locale

FASE DI EMERGENZA



PIANO DI EMERGENZA INTERCOMUNALE San Martino in Strada - Ossago Lodigiano Provincia di Lodi

Comune di
San Martino in Strada

all. **3.5** titolo Scenario di Rischio Trasporti
Ipotesi incidentale su SP186 - tratta tra SP107 e SP23

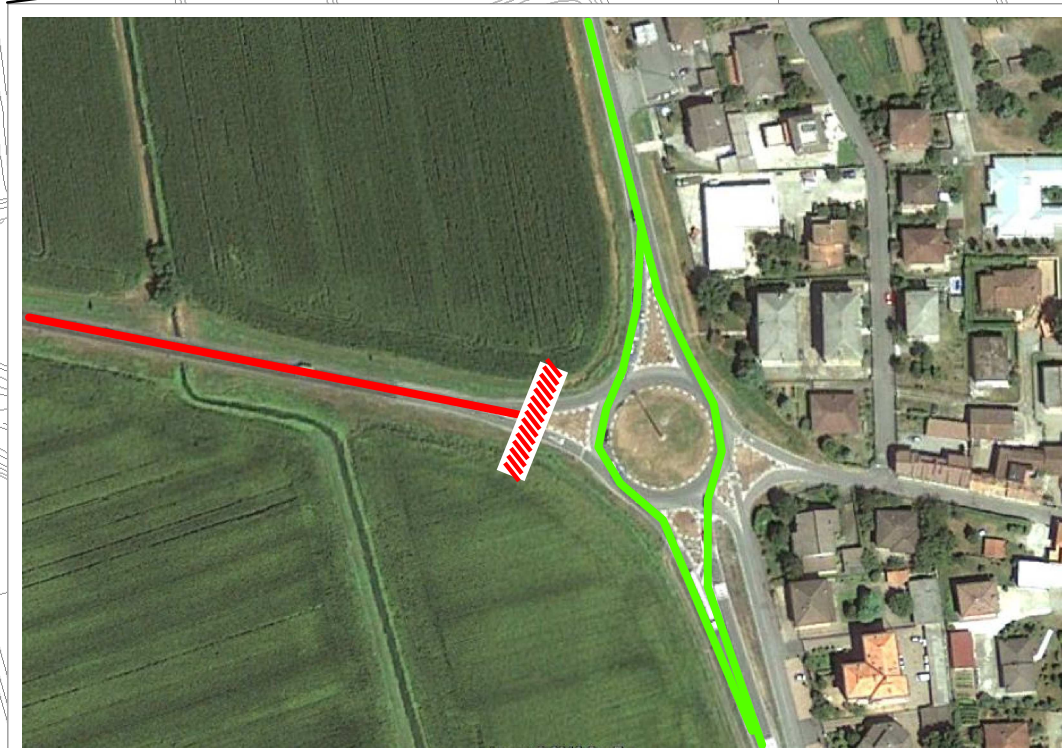
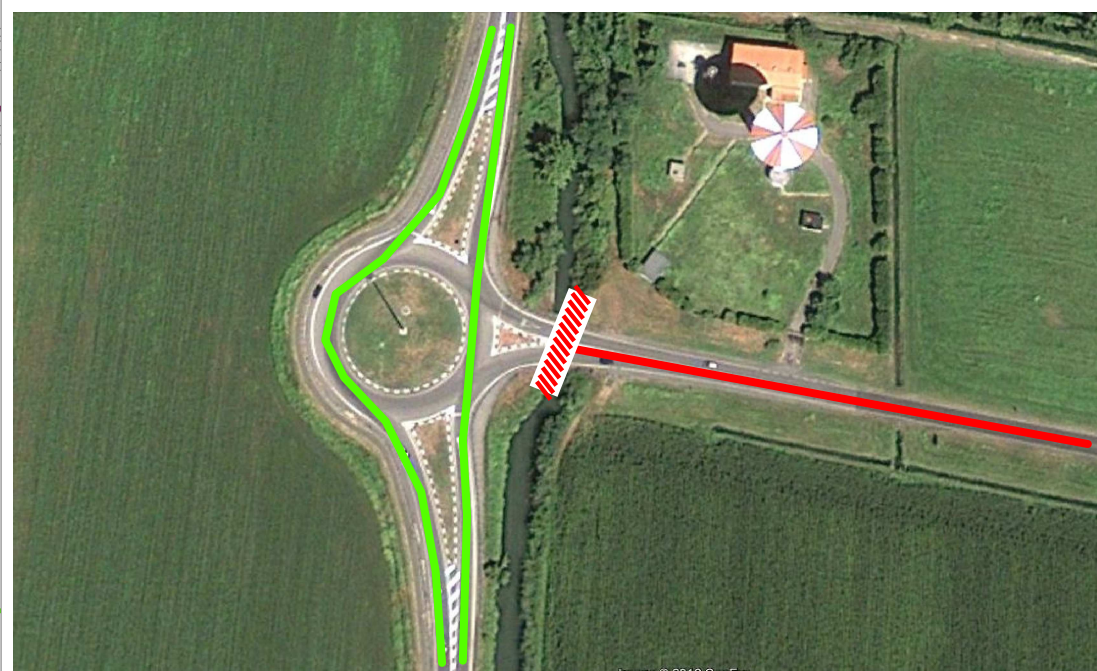
rev. 00 data luglio 2012 descrizione prima emissione scala 1:5.000 formato A2



Sindar s.r.l. Corso Archinti, 35 26900 Lodi
tel. 0371 549 200 fax 0371 549 201
www.sindar.it sindar@sindar.it

Ipotesi incidentale su SP107

 Viabilità consentita
 Posti di blocco
 Strada chiusa



0 60 120 240
Meters