



**Comune di Olgiate  
Comasco**  
Provincia di Como



**FONDI  
STRUTTURALI  
EUROPEI**

**pon**  
2014-2020



PER LA SCUOLA - COMPETENZE E AMBIENTI PER L'APPRENDIMENTO (FSE-FESR)

## **SCHEMA PROGETTUALE SINTETICA DEI LAVORI**

LAVORI DI REALIZZAZIONE CAMMINAMENTI PER INGRESSI CONTINGENTATI PLESSI SCOLASTICI, DIVISIONE LOCALE SCUOLA DELL'INFANZIA VIA REPUBBLICA E REALIZZAZIONE DI TRAVE PER SOSTEGNO NUOVA PORZIONE SCALA DI EMERGENZA SCUOLA PRIMARIA DI I GRADO - ADEGUAMENTO SPAZI E AULE DIDATTICHE IN CONSEGUENZA DELL'EMERGENZA SANITARIA DA COVID-19

### **1. PREMESSA**

In previsione della riapertura dell'attività scolastica del prossimo mese di Settembre, in conseguenza della chiusura degli edifici scolastici a seguito dell'emergenza sanitaria Covid-19, è stato necessario attivare tutte le iniziative, conseguenti alla permanenza della popolazione scolastica negli ambienti, per il miglioramento della sicurezza e della fruibilità degli stessi dal punto di vista sanitario.

Al fine di evitare assembramenti e di contingentare l'affluenza diretta alle singole aule dei Plessi Scolastici, ed al fine di garantire tra gli alunni le distanze prescritte e contenute nel verbale del Comitato Tecnico Scientifico n. 94/2020 relativo ai quesiti posti dal Ministero dell'Istruzione per l'inizio del nuovo anno scolastico, è stato attuato un confronto con il Dirigente Scolastico dell'Istituto Comprensivo per definire gli effettivi fabbisogni

Da questo confronto, è emersa la necessità di effettuare i seguenti adeguamenti:

- 1) Lavori di realizzazione camminamenti per ingressi contingentati;
- 2) Realizzazione di un secondo accesso per gli ingressi separati degli alunni.
- 3) Ridistribuzione degli spazi all'interno dei plessi scolastici;

Gli edifici interessati dai lavori sono quindi:

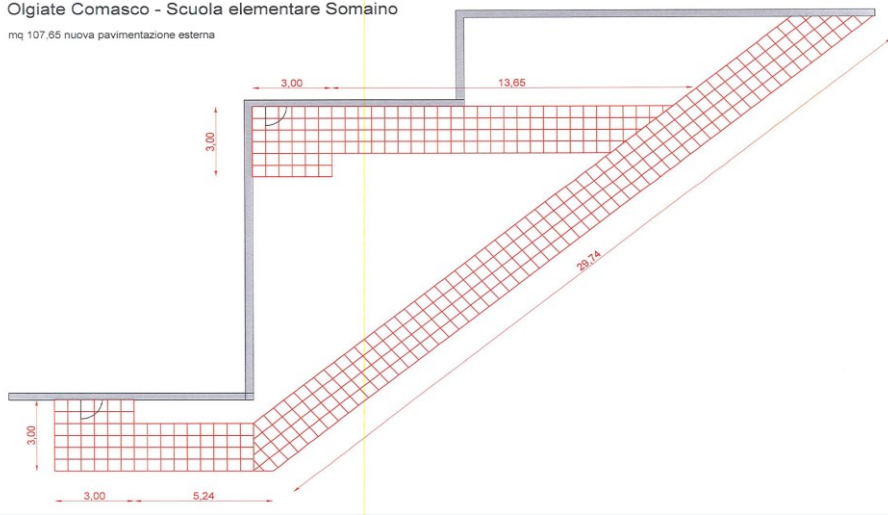
- Scuola dell'Infanzia di via Roncoroni;
- Scuola Primaria di via Usuelli;
- Scuola Primaria di via Repubblica;
- Scuola Secondaria di I Grado "Michelangelo Buonarroti";

### **2. DESCRIZIONE DELLE LAVORAZIONI**

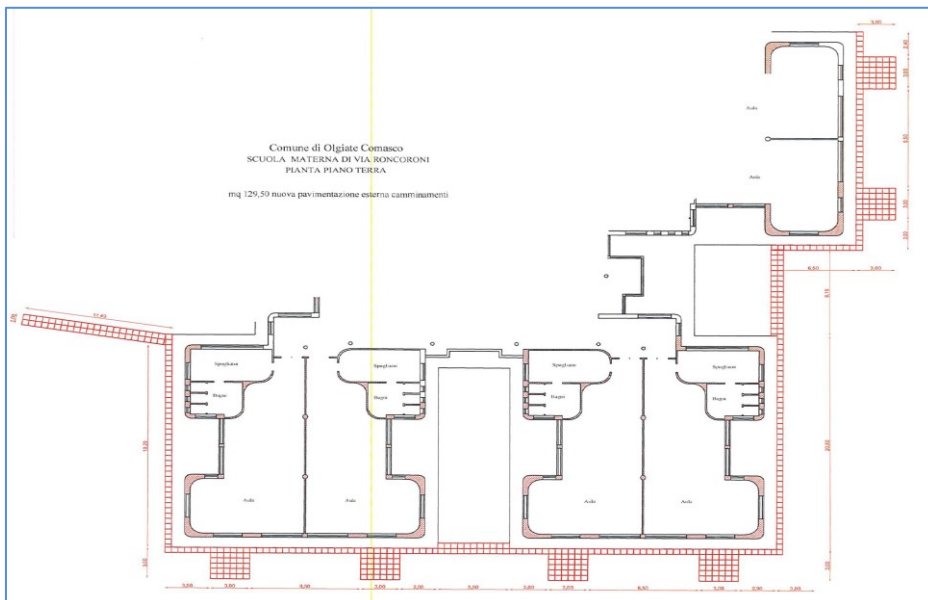
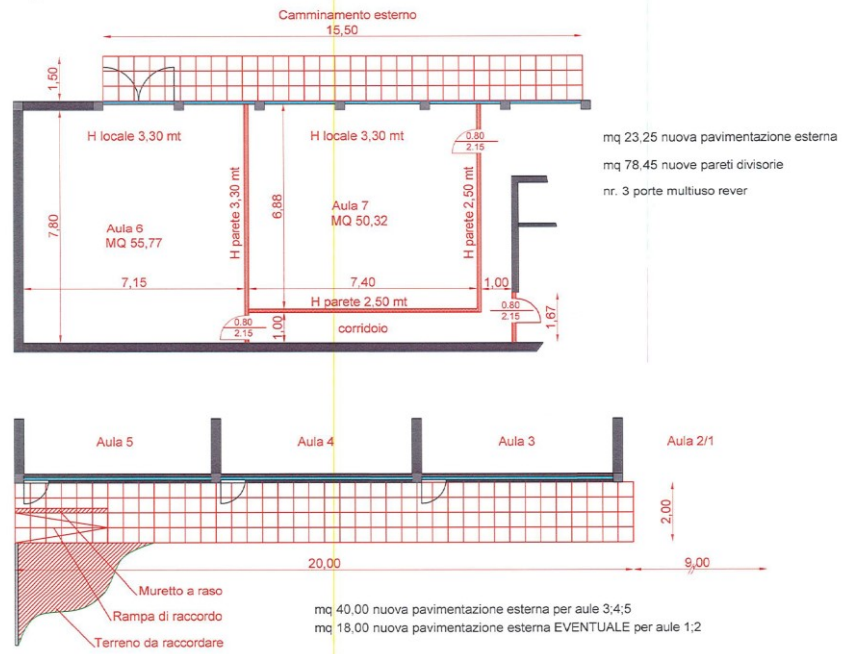
- 1) *Il primo intervento riguarda i plessi scolastici di via Roncoroni, via Usuelli e via Repubblica.*  
Al fine di evitare assembramenti e di contingentare l'affluenza diretta dall'esterno alle singole classi, si è deciso di realizzare all'esterno degli edifici, "camminamenti" con lastre di cemento tipo MALCESINE GRIGIOVENATO ALTO ADIGE dello spessore di 48 mm o variante con piastrelloni di cemento come da disegno impartito dalla Direzione Lavori;
- 2) *Il secondo intervento riguarda la Scuola Secondaria di I Grado "Michelangelo Buonarroti".*  
Al fine di dotare il plesso scolastico di un secondo accesso per gli ingressi separati degli alunni, si rende necessario realizzare una trave in C.A., compreso scavo eseguito con mini-escavatore e parzialmente a mano, per consentire l'appoggio di un pianerottolo e di una rampa di accesso sul parcheggio di Via Tarchini, della scala di emergenza della Scuola Media;
- 3) *Il terzo intervento si dovrà realizzare presso la Scuola Elementare di Via Repubblica.*  
Riguarda l'esecuzione di pareti in cartongesso costituite da struttura da 75 mm e una lastra per lato di cartongesso da 12 mm di spessore (totale muro 10 cm), per la divisione in due classi del locale Mensa, al fine di avere spazi sufficienti per la dislocazione degli alunni in base alle nuove disposizioni dettate dall'emergenza sanitaria in atto negli ultimi mesi.

**Olgiate Comasco - Scuola elementare Somaino**

mq 107,65 nuova pavimentazione esterna



**Olgiate Comasco - Scuola via Repubblica**



### 3. FINALITA' DEI LAVORI

- Favorire l'integrazione e l'inclusione non dislocando le attività didattiche presso strutture scollegate dal sistema scolastico, considerata la possibilità di usufruire di spazi a disposizione degli Istituti;
- Creare nuovi ambienti per l'attività didattica/servizi, in conseguenza dell'emergenza sanitaria da Covid19;
- Utilizzare ambienti divisorii senza modificare le strutture in modo permanente;
- Evitare assembramenti all'ingresso dei plessi scolastici.

### 4. QUADRO ECONOMICO DI DETTAGLIO E DI SINTESI

#### Computo metrico estimativo

Descrizione	Quantità	Prezzo	Importo
Opere per esecuzione di scavo eseguito con miniescavatore, spessore medio 10/15 cm. Con materiale lasciato a bordo scavo. Zona camminamenti covid.	413,48 mq	€/mq 11,01	€. 4.552,78
Carico e trasporto a discarica materiale di risulta, compreso i relativi oneri per lo smaltimento.	74,43 mc	€/mc 16,83	€. 1.252,96
Formazione di cordolo in malta di cemento sul perimetro delle pavimentazioni a contenimento delle lastre, o posa di profilo a "L" in pvc su terreno "vergine".	516,32 ml	€/ml 8,37	€. 4.332,63
Fornitura e posa di ghiaino 3/6 mm compreso sistemazione a mano spessore idoneo alla posa di nuova pavimentazione	353,67 mc	€/mc 6,23	€. 2.220,69
Formazione e posa di pavimentazione in lastre di cemento tipo MALCESINE GRIGIOVENATO ALTO ADIGE dello spessore di 48 mm o variante con piastrelloni di cemento, compreso trasporto e movimentazione materiale con muletto telescopico e a mano, compreso battitura con piastra vibrante a posa ultimata, e intasamento delle fughe con sabbia fine. Zona camminamenti Covid.	353,67 mq	€/mq 34,12	€. 12.069,12
Fornitura e posa in opera di cordolo in calcestruzzo da h. 25 cm compreso di scavo, calcestruzzo di appoggio e rinfiacco. Zona ingresso aula n° 5 Scuola elementare Via Repubblica	1	A corpo	€. 172,90
Reinterro zona nuove pavimentazioni camminamenti e raccordo del terreno dove necessario con materiale dello scavo, compreso di sistemazione a mano con rastrello (escluso semina prato).	516,32 ml	€/ml 5,46	€. 2.819,10
Esecuzione di trave in C.A. compreso scavo eseguito con miniescavatore e parzialmente a mano, carico su autocarro e trasporto a discarica del materiale di scavo, compreso i relativi oneri per lo smaltimento, fornitura lavorazione e posa di ferro tondo per C.A., getto con calcestruzzo dosaggio 250 Kg/mc controterra.	1	A corpo	€. 682,50
Esecuzione di pareti in cartongesso costituite da struttura da 75 mm e una lastra per lato di cartongesso da 12 mm di spessore (totale muro 10 cm), misurazione v.v.p. compreso stuccatura dei giunti e dei fori delle viti con più mani, imbiancatura esclusa. Scuola di Via Repubblica.	78,71 mq	€/mq 62,33	€. 4.906,39
Fornitura di lana di roccia da posare all'interno delle pareti in cartongesso. Scuola di Via Repubblica.	78,71 mq	€/mq 11,10	€. 873,84
Fornitura e posa in opera di porte multiuso in ferro preverniciato - luce 80*210 - comprese di maniglia in pvc. Scuola di Via Repubblica.	3	€/cad 263,90	€. 791,70
Pulizia delle aree di intervento	1	A corpo	€. 627,90
<b>TOTALE INTERVENTI</b>			<b>€. 35.292,54</b>

*Quadro economico di sintesi*

<b>Descrizione</b>	<b>Importo</b>
Interventi (opere edili)	€. 35.292,54.=
Oneri per la sicurezza	€. 1.163,49.=
Iva 22%	€. 8.020,33.=
<b>TOTALE</b>	<b>€. 44.476,36.=</b>

Il Responsabile Unico del Procedimento

**Ing. Francesco Gatti**

*(Firma autografa sostituita a mezzo stampa ai sensi dell'art. 3, comma 2, del D.Lgs. 39/93)*