

Allegati c.

AREE DI PROTEZIONE CIVILE

- TAV. 1
Area di Ricovero **A.** – Area di ammassamento **S.** – Area di Ricovero e ammassamento **A/S.**
– MONDOLFO
- TAV. 2
Area di Ricovero **A.** – Area di ammassamento **S.** – Area di Ricovero e ammassamento **A/S.** –
Edifici Strategici **ES.** – MAROTTA
- Coordinate aree di emergenza
- Aree di Primo Soccorso **A.P.S.**



AREA DI RICOVERO

A 02 - VIA FANO

A 03 - VIA DELLO SPORT

A 04 - VIA PERGOLESE

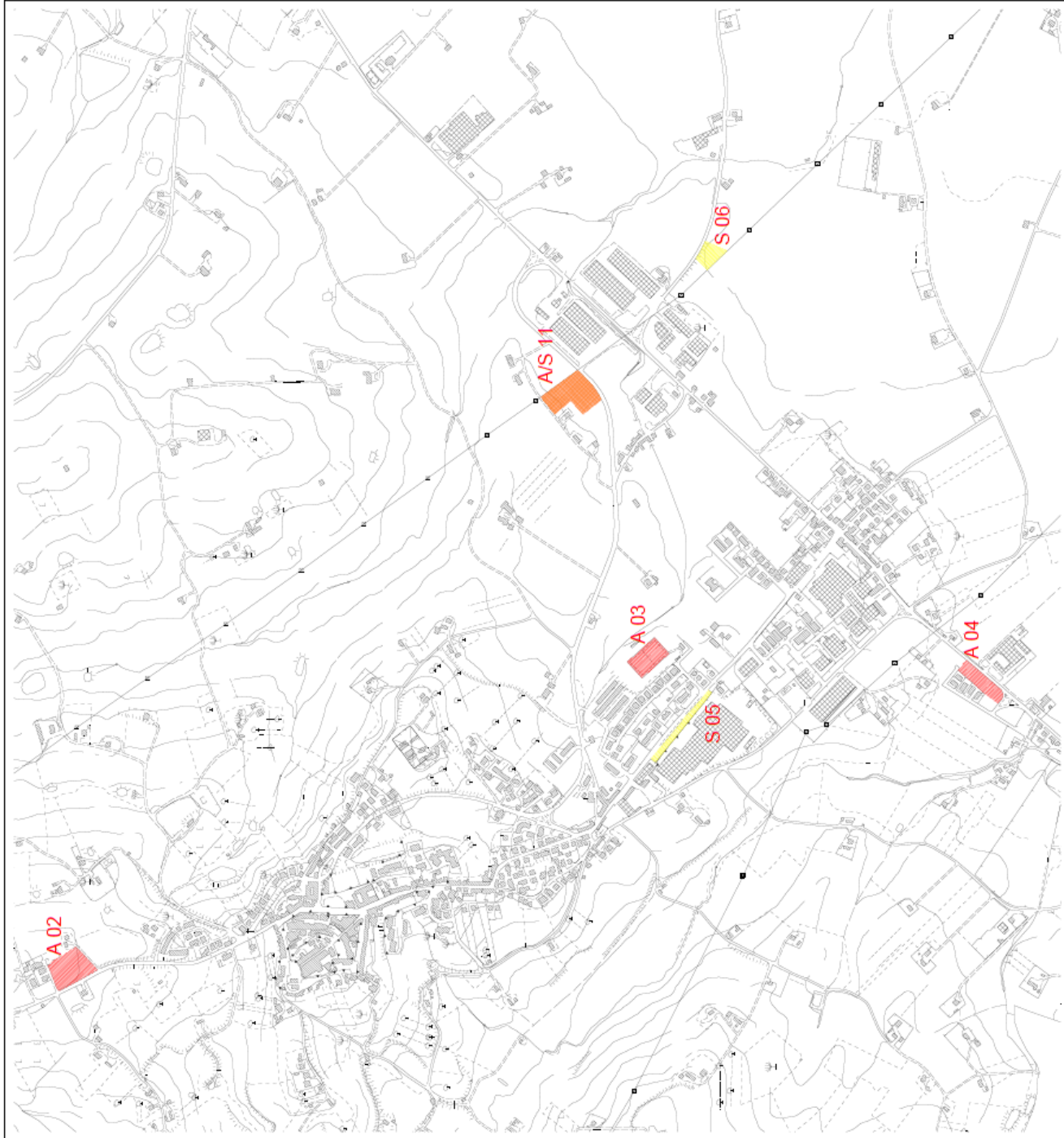
AREA DI AMMASSAMENTO

S 05 - VIALE DELL'INDUSTRIA

S 06 - VIA CESANENSE

AREA DI RICOVERO E AMMASSAMENTO

A/S 11 - S.P.17





PIANO COMUNALE DI
PROTEZIONE CIVILE

AREA DI RICOVERO

A 01 - VIA LITORANEA

**AREA DI
AMMASSAMENTO**

S 07 - S.P.424

**AREA DI RICOVERO E
AMMASSAMENTO**

A/S 08 - VIALE EUROPA

A/S 09 - VIALE EUROPA

A/S 10 - VIA BERLINGUER

EDIFICI STRATEGICI

ES 1 - CASERMA DELLA POLIZIA
MUNICIPALE (COC)

ES 2 - SEDE CROCE ROSSA
ITALIANA (SOCCORSO SANITARIO)

ES 4 - PALASPORT "TRE RAGAZZI"
(RICOVERO A COPERTO)

ES 5 - BIBLIOTECA COMUNALE
(VICE COC)

TAV. 2 - SCALA 1:5000



Coordinate aree di emergenza

AREE DI PRIMO SOCCORSO

APS 01	43°45'15.77" N	13°05'45.64" E	Via Monteciapellano (n. 1B)
APS 02	43°45'07.62" N	13°05'39.71" E	Via Vandali (n. 39)
APS 03	43°45'05.29" N	13°05'49.70" E	Via Enrico Fermi (n. 2)
APS 04	43°44'56.51" N	13°05'51.30" E	Via Romont (n. 2)
APS 05	43°44'39.55" N	13°06'10.31" E	Via Luigi Meroni (n. 15)
APS 06	43°44'20.87" N	13°06'33.26" E	Viale dell'Industria (n. 28)
APS 07	43°43'50.59" N	13°05'51.25" E	Via S. Gervasio (n. 19)
APS 08	43°46'18.38" N	13°07'57.89" E	Viale della Repubblica (n. 1)
APS 09	43°46'15.69" N	13°08'08.60" E	Viale Giosuè Carducci (n. 106)
APS 10	43°46'03.78" N	13°08'21.53" E	Via Litoranea (n. 83)
APS 11	43°46'02.22" N	13°08'06.17" E	Viale delle Regioni (n. 51)
APS 12	43°45'48.19" N	13°08'51.00" E	Via Litoranea (n. 173)
APS 13	43°45'55.27" N	13°08'43.52" E	Viale Giosuè Carducci (n. 296)
APS 14	43°45'36.21" N	13°09'07.77" E	Via Litoranea (n. 717)
APS 15	43°45'14.64" N	13°09'28.32" E	Via Raffaello (n. 15)
APS 16	43°45'03.65" N	13°09'59.04" E	Via Ugo Foscolo (n. 2)
APS 17	43°46'25.73" N	13°07'29.55" E	Via Paolo Ferrari (n. 506)
APS 18	43°46'37.14" N	13°07'36'42" E	Via Domenico Chiesa (n. 84)

AREE DI RICOVERO

A 01	43°45'23.82" N	13°09'24.37" E	Via Litoranea (n. 322)
A 02	43°45'28.28" N	13°05'40.59" E	Via Fano (n. 7)
A 03	43°44'37.69" N	13°06'21.15" E	Via dello Sport (n. 28)
A 04	43°44'07.84" N	13°06'17.71" E	Via Pergolese (n. 59)

AREE DI AMMASSAMENTO

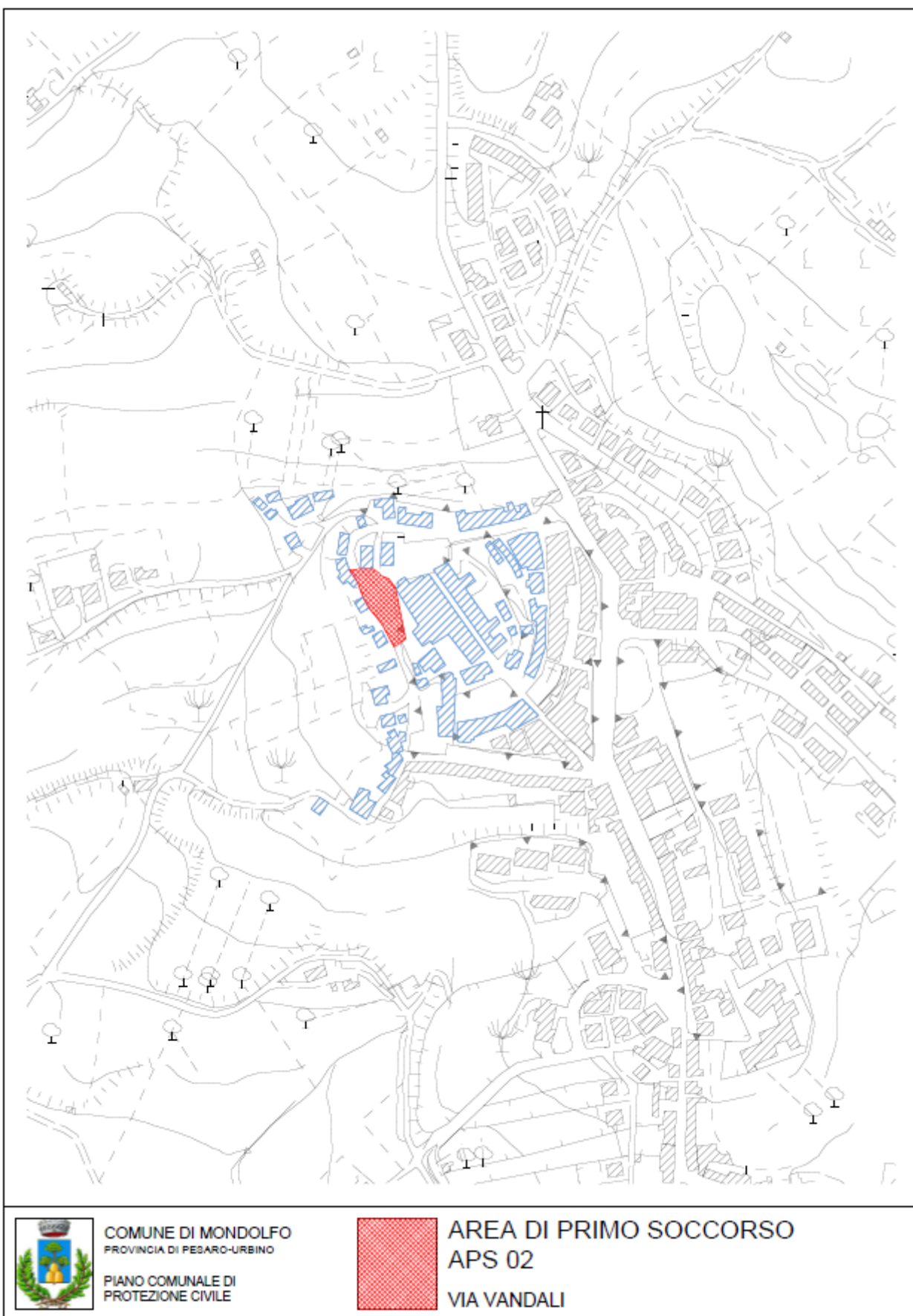
S 05	43°44'34.41" N	13°06'11.12" E	Viale dell'Industria
S 06	43°44'32.97" N	13°07'10.46" E	Via Cesanense (n. 6)
S 07	43°45'35.30" N	13°08'13.38" E	S.P. 424

AREE DI RICOVERO E AMMASSAMENTO

A/S 08	43°45'46.40" N	13°08'11.50" E	Viale Europa (n. 1)
A/S 09	43°45'52.13" N	13°08'03.07" E	Viale Europa (n. 5)
A/S 10	43°45'44.31" N	13°08'43.59" E	Via Berlinguer (n. 222)
A/S 11	43°44'44.72" N	13°06'53.03" E	S.P. 17

N.B.: Riferendosi a zone all'aperto, sono riportati, ove possibile, i numeri civici in prossimità delle aree.







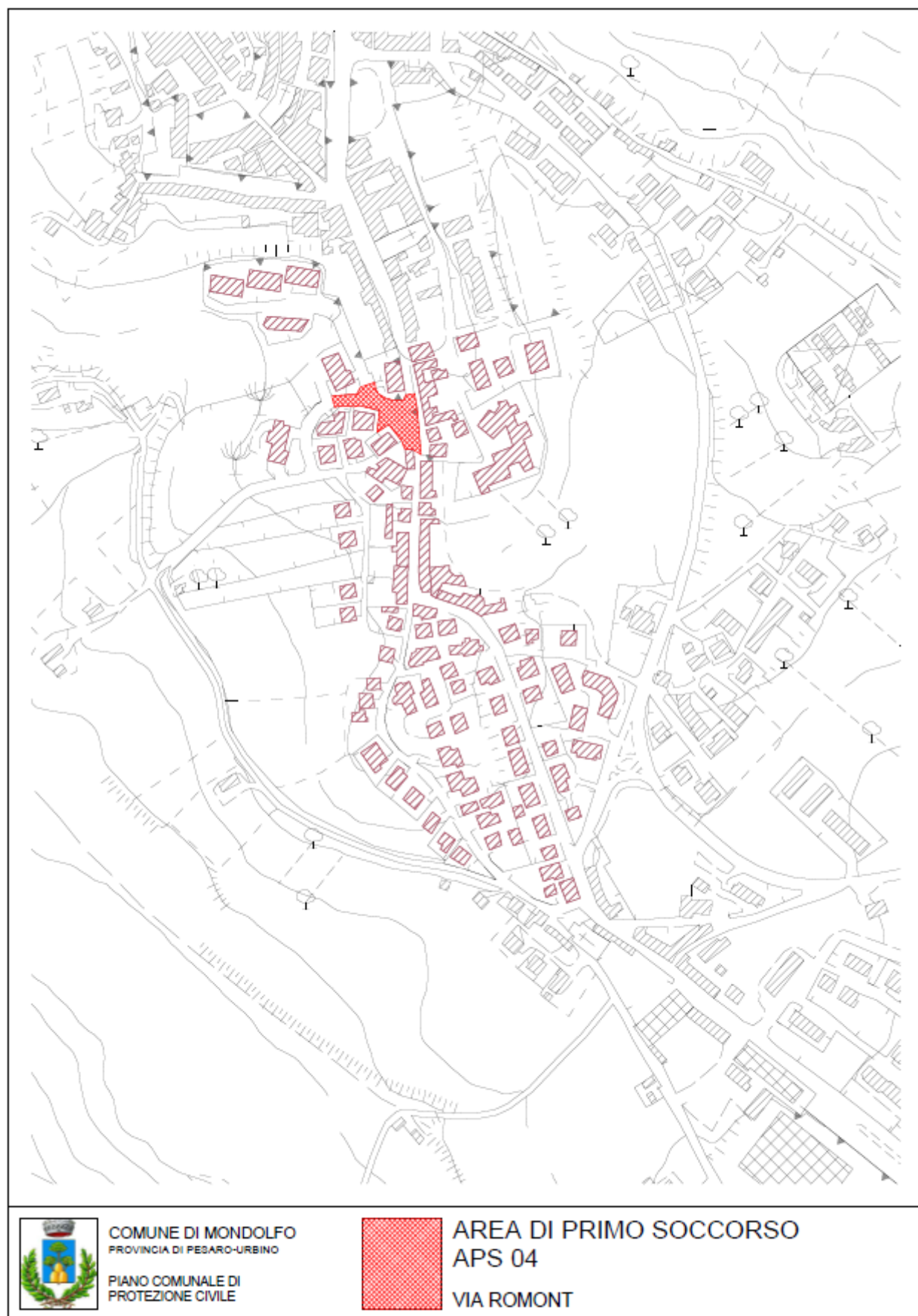
COMUNE DI MONDOLFO
PROVINCIA DI PESARO-URBINO

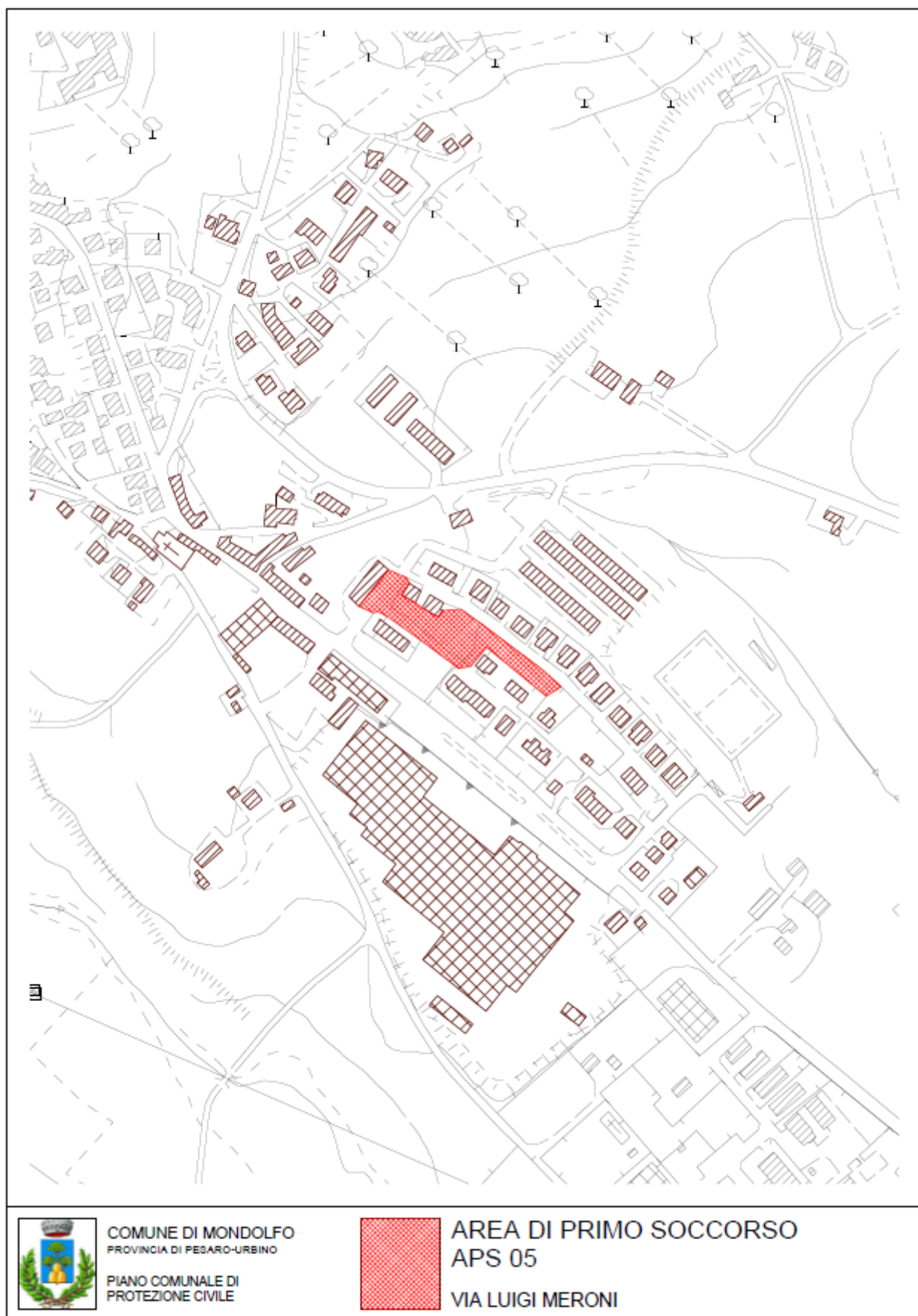
PIANO COMUNALE DI
PROTEZIONE CIVILE



AREA DI PRIMO SOCCORSO
APS 03

VIA ENRICO FERMI

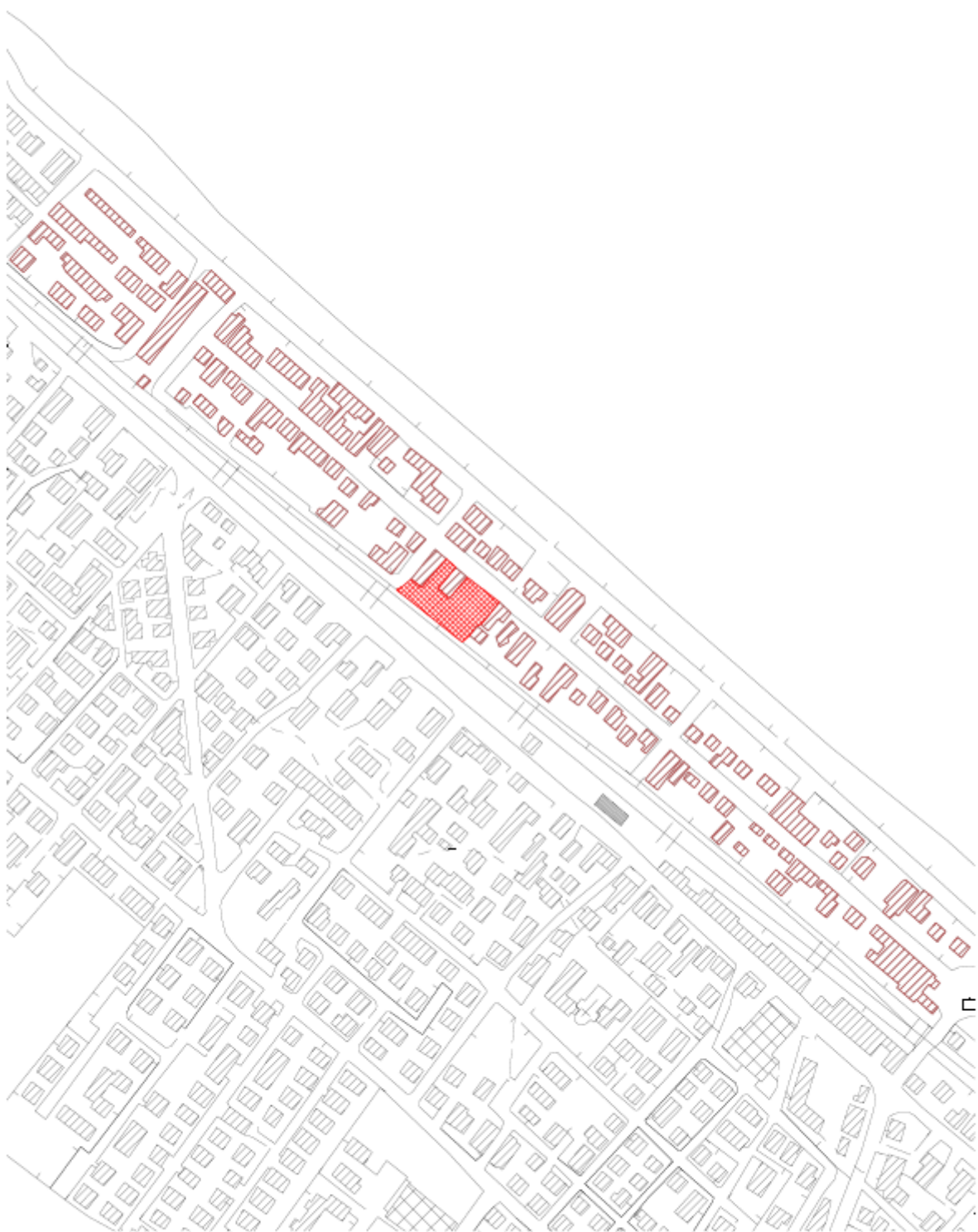












COMUNE DI MONDOLFO
PROVINCIA DI PESARO-URBINO

PIANO COMUNALE DI
PROTEZIONE CIVILE



AREA DI PRIMO SOCCORSO
APS 09

VIALE GIOSUE' CARDUCCI

















