



Comune di SECUGNAGO  
Provincia di Lodi

STUDIO DELLA COMPONENTE  
GEOLOGICA, IDROGEOLOGICA E SISMICA  
DEL PIANO DI GOVERNO DEL TERRITORIO

Legge Regionale 11 marzo 2005, n. 12  
D.G.R. 28 maggio 2008, n. 8/7374

CARTA PEDOLOGICA E DI PRIMA  
CARATTERIZZAZIONE LITOTECNICA

TAVOLA: 2

Data: Aprile 2009

Scala 1: 5.000

dott. Marco Daguati  
GEOLOGO

Via A. Diaz, 22 - Codogno (LO)  
Tel. e fax 0377.433021 - portatile 335.6785021  
e-mail: marco.daguati@geolambda.it

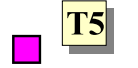
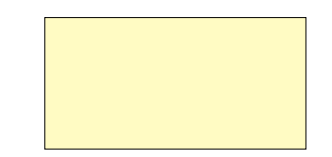
Con la collaborazione del dott. geol. Angelo Sportelli

CARTA DI PRIMA CARATTERIZZAZIONE LITOTECNICA  
LEGENDA

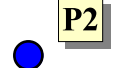
LITOSTRATIGRAFIA: sabbie e sabbie limose con sottili e discontinui orizzonti fini di natura limosa o limo-argillosa.  
CLASSIFICAZIONE U.S.C.S.: SW, SM e ML prevalenti.  
SUOLO: da profondo a molto profondo, con drenaggio da mediocre a buono.  
SOGGIACENZA MEDIA DELLA FALDA: inferiore a 2 m.



LITOSTRATIGRAFIA: terreni argillosi, limo-argillosi e limosi (spessore medio H = 1-2 m) a copertura di depositi granulari (sabbie) generalmente saturi. Nei depositi di copertura si possono manifestare eteropie verso termini granulari poco selezionati e di modeste proprietà geotecniche.  
CLASSIFICAZIONE U.S.C.S.: CL, ML superficiali a copertura di SM e SW.  
SUOLO: da poco profondo a molto profondo, con drenaggio da lento/molto lento a mediocre.  
SOGGIACENZA MEDIA DELLA FALDA: inferiore a 2 m.



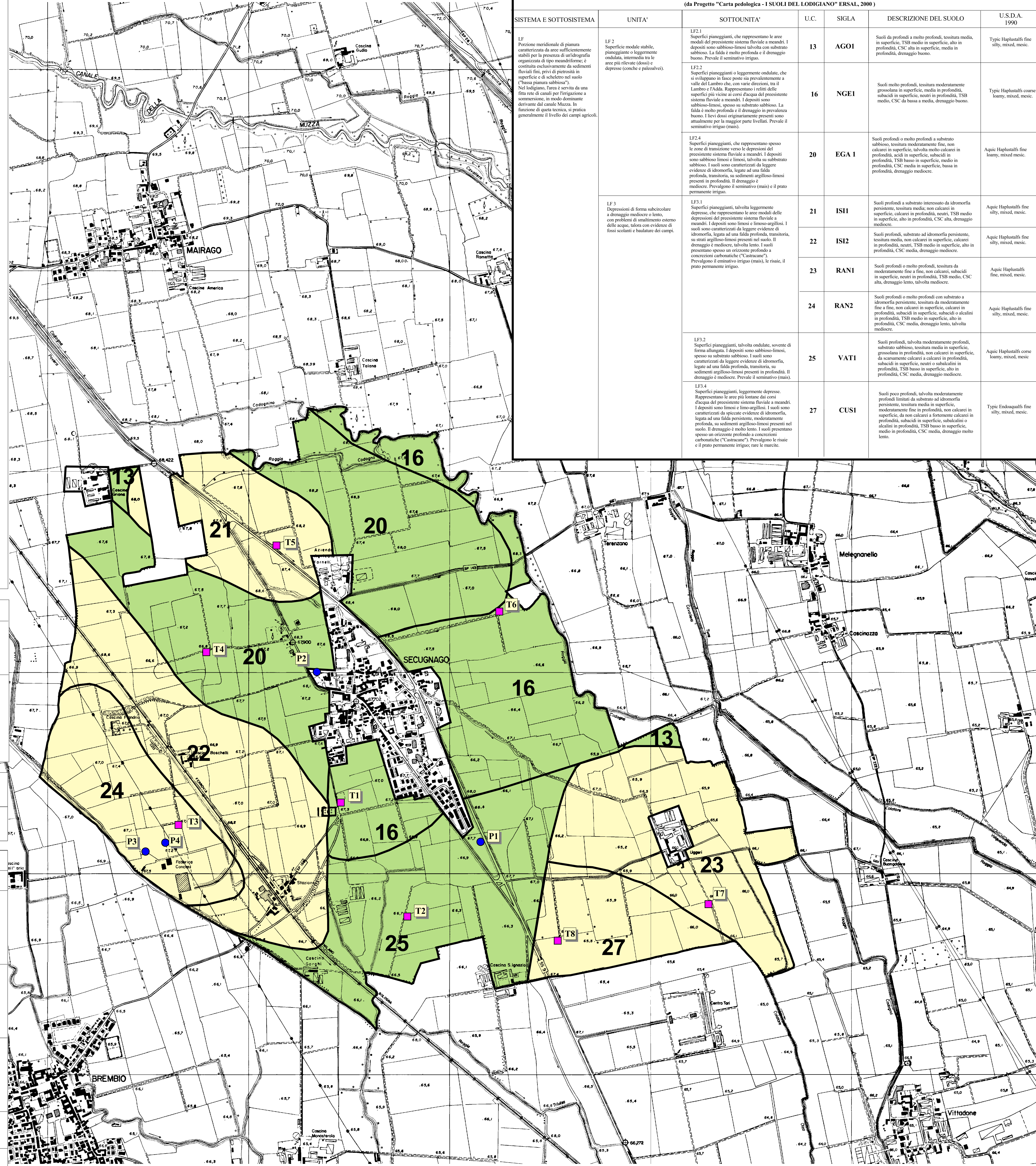
Trincea esplorativa e relativa numerazione



Prova penetrometrica e relativa numerazione

CLASSIFICAZIONE U.S.C.S.

PRINCIPALI SUDDIVISIONI	SIGLA	DESCRIZIONE
TERRE A GRANA GHIAIOSA	GW	Ghiaie a granulometria ben assortita o miscela di ghiaia e sabbia, con frazione fine scarsa o assente.
	GP	Ghiaie a granulometria poco assortita o miscela di ghiaia e sabbia, con frazione fine scarsa o assente.
	GM	Ghiaie limose, miscela di ghiaia, sabbia e limo.
	GC	Ghiaie argillose, miscela di ghiaia, sabbia e argilla.
TERRE A GRANA GROSSA	SW	Sabbie a granulometria ben assortita o sabbie ghiaiose, con frazione fine scarsa o assente.
	SP	Sabbie a granulometria poco assortita o sabbie ghiaiose, con frazione fine scarsa o assente.
	SM	Sabbie limose, miscela di sabbia e limo.
TERRE A GRANA FINE	SC	Sabbie argillose, miscela sabbia e argilla.
	ML	Limi inorganici e sabbie molto fini, sabbie fini limose o argillose o limi argillosi leggermente plastici.
	CL	Argille inorganiche con plasticità da bassa a media, argille ghiaiose, argille sabbiose, argille limose.
	OL	Limi organici e argille limose organiche a bassa plasticità.
	MH	Limi inorganici e terreni limosi o finemente sabbiosi, micacci o diatomacci.
TERRE FORTEMENTE ORGANICHE	CH	Argille inorganiche di bassa plasticità.
	OH	Argille organiche di media o alta plasticità, limi organici.
	Pt	Torba e altre terre altamente organiche.



SISTEMA E SOTTOSISTEMA	UNITA'	SOTTOUNITA'	U.C.	SIGLA	DESCRIZIONE DEL SUOLO	U.S.D.A. 1990					
LF Perzione meridionale di pianura caratterizzata da aree sufficientemente stabili per la presenza di un'idrografia organizzata di tipo meandriforme; è costituita esclusivamente da sedimenti fluviali fini, privi di pietrosità in superficie e di scheletro nel suolo ("bassa pianura sabbiosa"). Nel lodigiano, l'area è servita da una fitta rete di canali per l'irrigazione a sommersione, in modo dominante derivante dal canale Muzza. In funzione di questa tecnica, si pratica generalmente il livello dei campi agricoli.	LF.2 Superfici modale sabbie, pianeggianti o leggermente ondulata, intermedia tra le aree più rilevate (dossi) e depresse (conche e paleovalle).	LF2.1	13	AGO1	Suoli da profondi a molto profondi, tessitura media, in superficie, TSB medio in superficie, alto in profondità, CSC alta in superficie, medio in profondità, drenaggio buono.	Typic Haplustalf fine silty, mixed, mesic.					
		LF2.2			16	NGE1	Suoli molto profondi, tessitura moderatamente grossolana in superficie, medio in profondità, subacidi in superficie, neutri in profondità, TSB medio, CSC da bassa a media, drenaggio buono.	Typic Haplustalf coarse loamy, mixed, mesic.			
		LF2.3	20	EGA 1	21	ISI1	Suoli profondi o molto profondi a substrato sabbioso, tessitura moderatamente fine, non calcarei in superficie, talvolta molto calcarei in profondità, subacidi in superficie, subacidi in profondità, TSB medio in superficie, medio in profondità, CSC media in superficie, bassa in profondità, drenaggio mediocre.	Aquic Haplustalf fine silty, mixed, mesic.			
		LF2.4					22	ISI2	Suoli profondi, substrato ad idromorfia persistente, calcarei in superficie, calcarei in profondità, neutri, TSB medio in superficie, alto in profondità, CSC media, drenaggio mediocre.	Aquic Haplustalf fine silty, mixed, mesic.	
		LF3					23	RAN1	Suoli profondi o molto profondi, tessitura da moderatamente fine a fine, non calcarei, subacidi in superficie, neutri in profondità, TSB medio, CSC alta, drenaggio lento, talvolta mediocre.	Aquic Haplustalf fine, mixed, mesic.	
		LF3.1					24	RAN2	Suoli profondi o molto profondi con substrato a idromorfia persistente, tessitura da moderatamente fine a fine, non calcarei, calcarei in superficie, subacidi o alcalini in profondità, TSB medio in superficie, alto in profondità, CSC media, drenaggio lento, talvolta mediocre.	Aquic Haplustalf fine silty, mixed, mesic.	
		LF3.2	25	VAT1	21	ISI1	Suoli profondi, talvolta moderatamente profondi, substrato sabbioso, tessitura media in superficie, grossolana in profondità, non calcarei in superficie, da scararmate calcarei a calcarei in profondità, subacidi in superficie, neutri o subacidi in profondità, TSB basso in superficie, alto in profondità, CSC media, drenaggio mediocre.	Aquic Haplustalf coarse loamy, mixed, mesic.			
							LF3.3	27	CUS1	Suoli poco profondi, talvolta moderatamente profondi limitati da substrato ad idromorfia persistente, tessitura media in superficie, moderatamente fine in profondità, non calcarei in superficie, da non calcarei a fortemente calcarei in profondità, subacidi in superficie, subacidi o alcalini in profondità, TSB basso in superficie, medio in profondità, CSC media, drenaggio molto lento.	Typic Endoaqualf fine silty, mixed, mesic.
							LF3.4			Suoli profondi, talvolta moderatamente profondi, substrato sabbioso, tessitura media in superficie, moderatamente fine in profondità, non calcarei in superficie, da non calcarei a fortemente calcarei in profondità, subacidi in superficie, subacidi o alcalini in profondità, TSB basso in superficie, medio in profondità, CSC media, drenaggio molto lento.	Typic Endoaqualf fine silty, mixed, mesic.