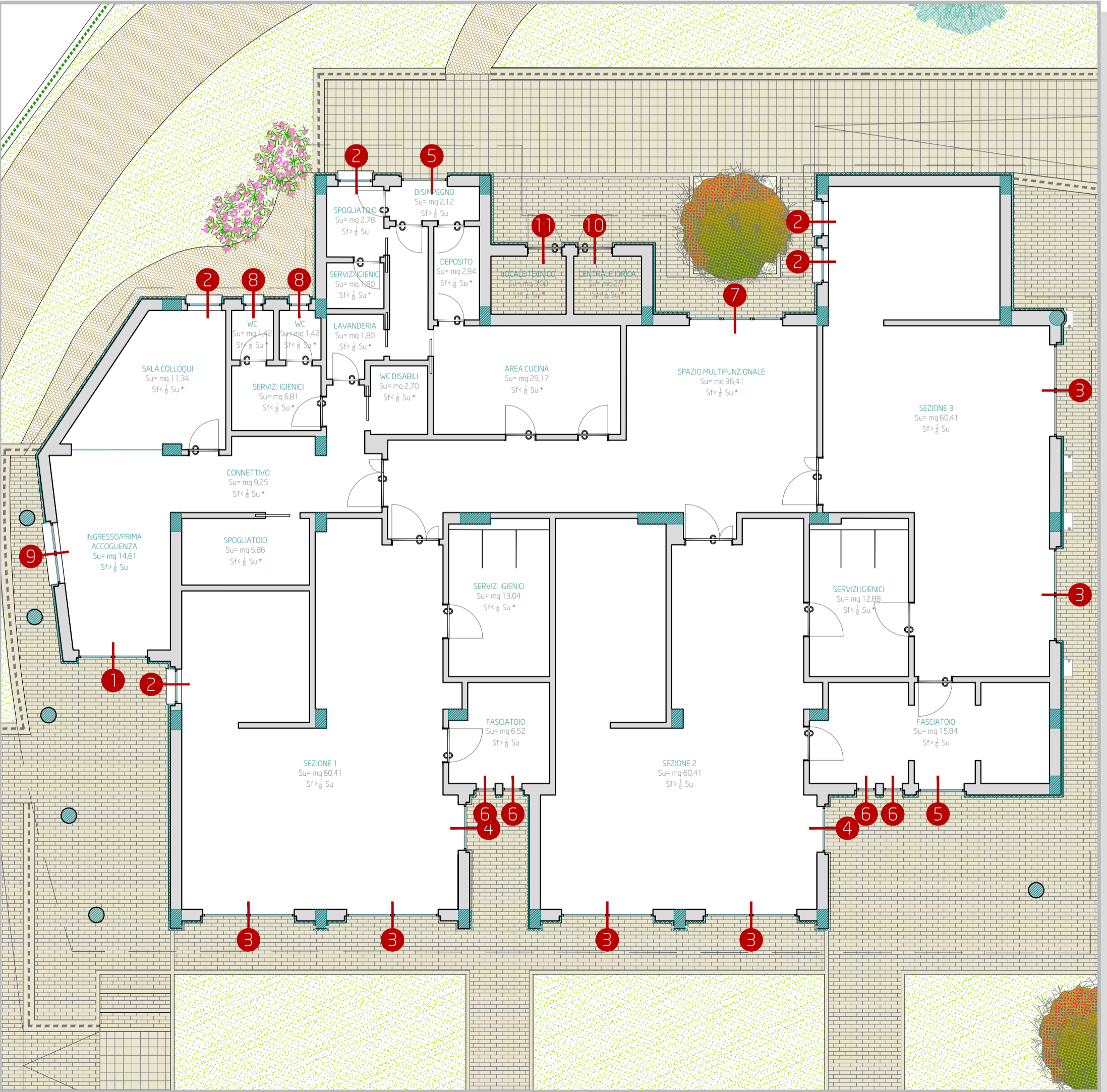
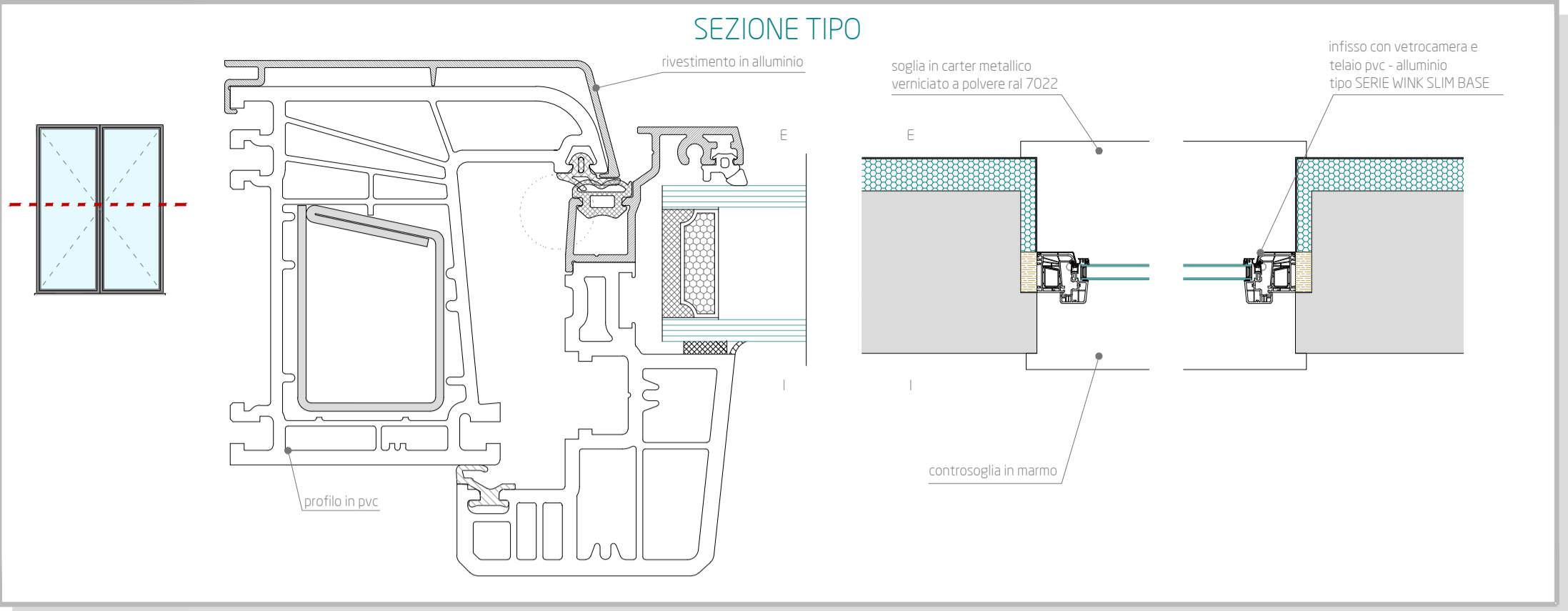


INFISSI ESTERNI						
CODICE	TIPOLOGIA	DIMENSIONI	APERTURA	ACCESSORI	QUANTITÀ	DESTINAZIONE D'USO
1 REI 60 180x240 hd = cm 0 A = m² 4,32		n° ante: 2 l = cm 90 h = cm 240	doppia anta battente	-maniglia antipanico cromo satinato -cerniere cromo satinato	1	1 ingresso/prima accoglienza
		griglia		-		
2 90x140 hd = cm 100 A = m² 1,26		n° ante: 1 l = cm 90 h = cm 140	- anta battente a sinistra - vasistas	-maniglia cromo satinato -cerniere cromo satinato	5	1 spogliatoio 3 riposo 1 sala colloqui
		griglia		- veneziana		
3 240x240 hd = cm 0 A = m² 5,76		n° ante: 2 l = cm 120 h = cm 240	- doppia anta battente - vasistas	-maniglia cromo satinato -cerniere cromo satinato	6	2 sezione 1 2 sezione 2 2 sezione 3
		griglia		- frangisole		
4 120x240 hd = cm 0 A = m² 2,88		n° ante: 1 l = cm 120 h = cm 240	anta battente a destra	-maniglia cromo satinato -cerniere cromo satinato	2	1 sezione 1 1 sezione 2
		griglia		- veneziana		
5 120x240 hd = cm 0 A = m² 2,88		n° ante: 1 l = cm 120 h = cm 240	anta battente a sinistra	-maniglia cromo satinato -cerniere cromo satinato	2	1 disimpegno 1 fasciatoio
		griglia		- veneziana		
6 50x240 hd = cm 0 A = m² 1,20		n° ante: 1 l = cm 50 h = cm 240	vasistas	-maniglia cromo satinato -cerniere cromo satinato	4	4 fasciatoio
		griglia		-		
7 REI 60 240x240 hd = cm 0 A = m² 5,76		n° ante: 2 l = cm 80 h = cm 240	-doppia anta battente	-maniglia antipanico cromo satinato -cerniere cromo satinato	1	1 spazio multifunzione
		n° ante: 1 l = cm 80 h = cm 240		-fissa		
8 50x55 hd = cm 185 A = m² 0,27		n° ante: 1 l = cm 50 h = cm 55	- anta battente a destra - vasistas	-maniglia cromo satinato -cerniere cromo satinato	2	2 wc
		griglia		-		
9 160x140 hd = cm 100 A = m² 2,24		n° ante: 1 l = cm 80 h = cm 140	- doppia anta battente - vasistas	-maniglia cromo satinato -cerniere cromo satinato	1	1 ingresso
		griglia		- veneziana		
10 90x240 hdg= 175 hd = cm 0 A = m² 2,16		n° ante: 1 l = cm 90 h = cm 240	anta battente a sinistra	-maniglia cromo satinato -cerniere cromo satinato	1	1 centrale idrica
		griglia		-		
11 90x240 hdg= 175 hd = cm 0 A = m² 2,16		n° ante: 1 l = cm 90 h = cm 240	anta battente a destra	-maniglia cromo satinato -cerniere cromo satinato	1	1 locale tecnico
		griglia		-		



CARATTERISTICHE INFISSI ESTERNI:

PROFILO: in PVC a cinque camere per i telai e tre camere per l'anta con rinforzi in lamiera rollata in acciaio zincato.

TELAIO: in alluminio, trasmittanza $U_f = 1.84 \text{ W/m}^2\text{K}$. Classe di permeabilità dell'aria: 4. Classe di resistenza al carico del vento C5. Tenuta all'acqua: E1 200. Telaio fisso, $sp = 75 \text{ mm}$. Telaio mobile, $sp = 83 \text{ mm}$.

FERRAMENTA: il sistema prevede l'utilizzo di ferramenta perimetrale a nastro che offre la possibilità di avere l'antiefrazione, l'asta a leva, l'anta a ribalta e la microaerazione. Colore cromo satinato.

VETRI: antinfortuno incollato sull'anta con dimensioni 6.38-15-6.38 con canalina e argon. $U_g = 1,0 - 1,1 \text{ W/m}^2\text{K}$. Lastra interna, $sp = 33,1 \text{ mm}$ trasparente.

* Rapporti aeroilluminanti non verificati, pertanto si provvederà alla realizzazione di un impianto di ventilazione forzata.



Presidenza del Consiglio dei Ministri

PROGETTO

RIQUALIFICAZIONE URBANA, SOCIALE E CULTURALE
AREE DEGRADATE
RIONE MURICELLE, STAZIONE, TRIBUNA E VASCHETTE

TITOLO

ASILO NIDO "M.CARUSI"

Abaco infissi esterni, rapporti aeroilluminanti

FORMATO

A2

SCALA

1:100

PROGETTISTA

STUDIO PARIS ENGINEERING

Via G. Amendola, 48
67051 AVEZZANO (AQ)
tel/fax: 0863.1940207
email: info@studioparisengineering.it

TIMBRO E FIRMA

ACCREDITATO
ACCREDITAMENTO
ISO
9001:2015

REVISIONE	DATA	DESCRIZIONE	REDATTO	CONTROLLATO	APPROVATO
0	novembre 2017	progetto definitivo - esecutivo	PE-IC	PE	LP