

REGIONE LAZIO

PROVINCIA DI RIETI



COMUNE DI COLLEVECCHIO

RICOSTRUZIONE POST EVENTI SISMICI 2016
STRUTTURA MODULARE TEMPORANEA
AD USO SCOLASTICO
LOC. S.ANGELO COMUNE DI COLLEVECCHIO (RI)
PROGETTO DEFINITIVO/ESECUTIVO

COMMITTENTE
AMMINISTRAZIONE COMUNALE DI COLLEVECCHIO

RESPONSABILE DEL PROCEDIMENTO
ING. J. SIMONE SILERI

PROGETTISTA:
ARCH. CHIARA DE SANTIS

PROGETTO

TAV 2

planimetria generale
andamento altimetrico terreno

scala: 1:200
data: febbraio 2018

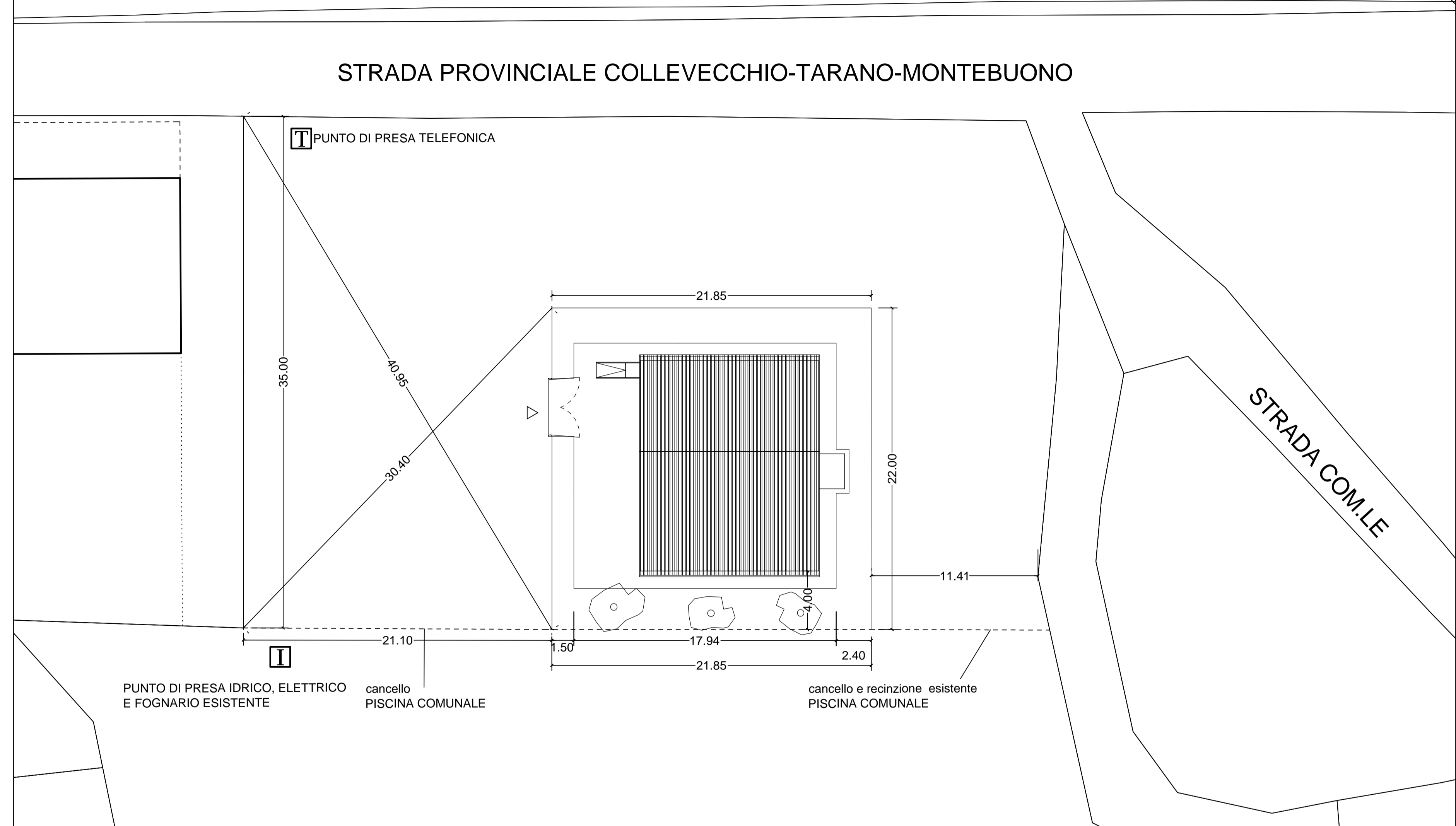


PROGETTO:
STUDIO DI ARCHITETTURA E URBANISTICA
Arch. Chiara De Santis
Via Contigliano n. 15 02100 Rieti
tel. 3494782066 e-mail chiara.de_santis@libero.it pec chiara.desantis@archiworldpec.it

e' riservata la proprieta' di questo elaborato che potra' essere riprodotto o trasferito a terzi solo dietro autorizzazione scritta

PLANIMETRIA GENERALE

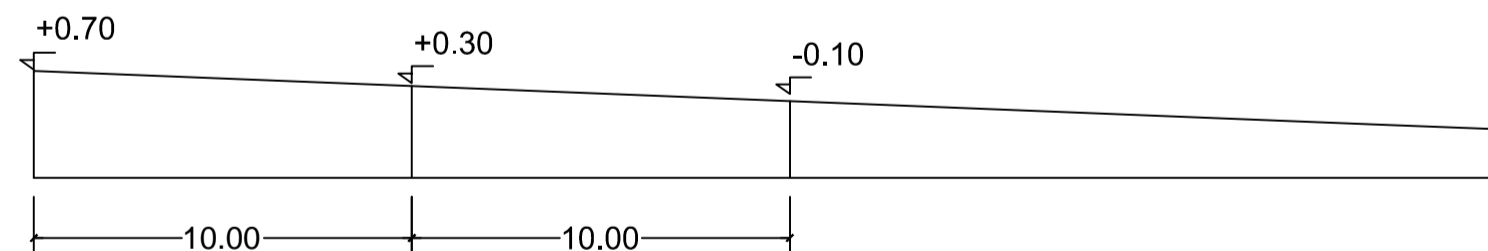
scala 1:200



ANTE OPERAM

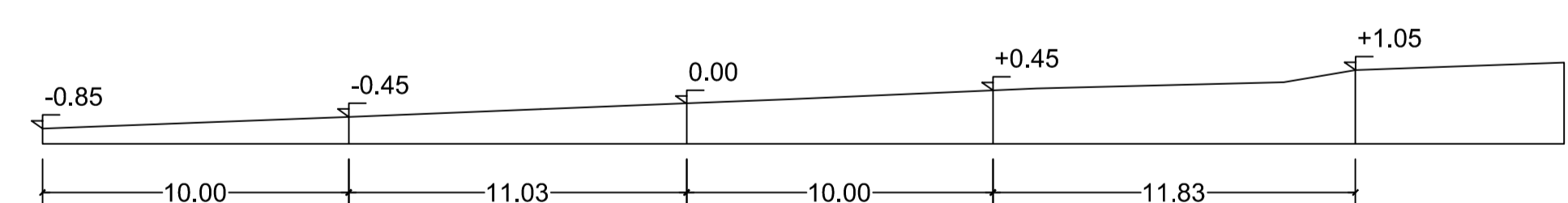
SEZIONE TRASVERSALE LOTTO

scala 1:200



SEZIONE LONGITUDINALE LOTTO

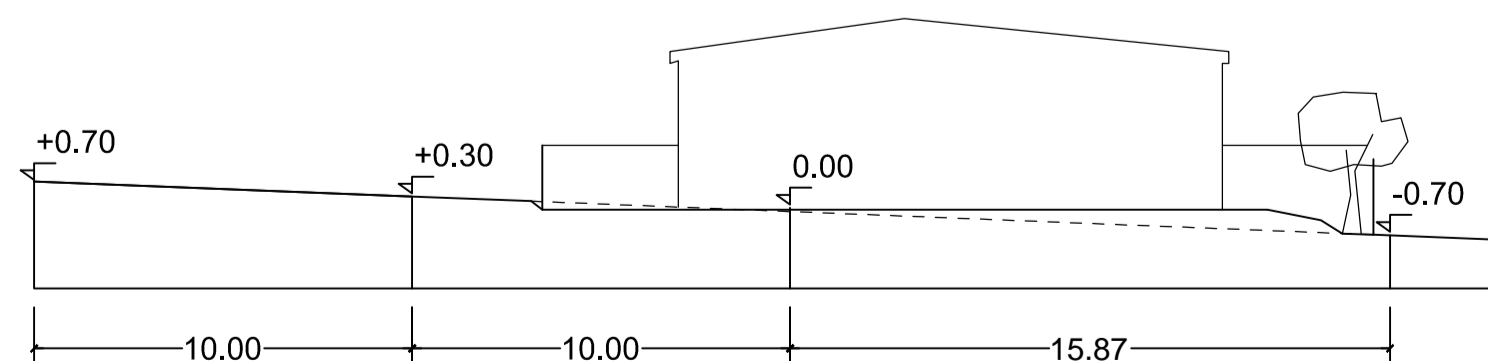
scala 1:200



POST OPERAM

SEZIONE TRASVERSALE LOTTO

scala 1:200



SEZIONE LONGITUDINALE LOTTO

scala 1:200

