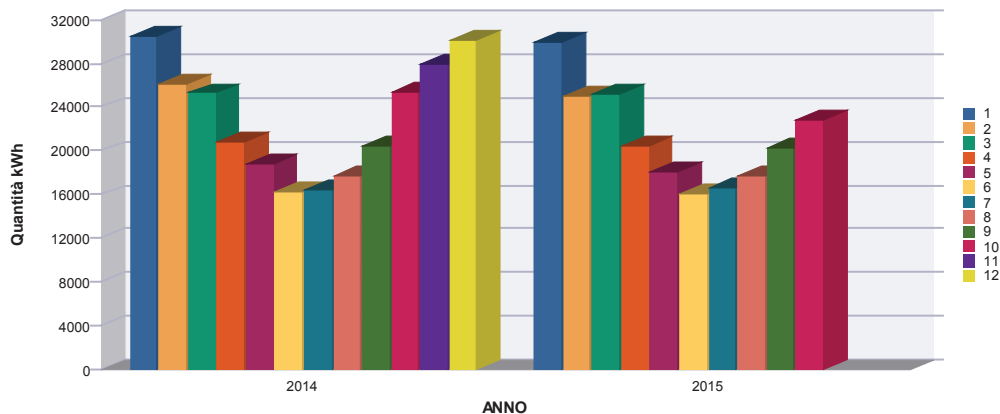


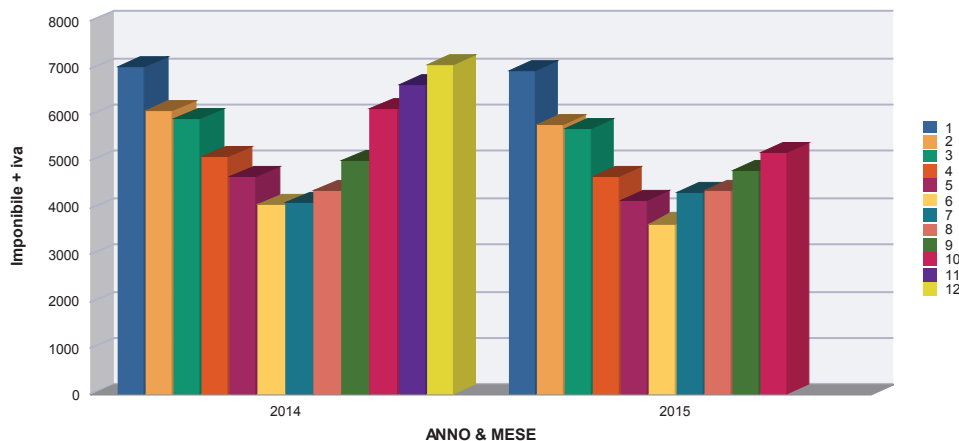
NUMERI DELLA TUA ENERGIA ELETTRICA

COMUNE DI PESCAROLO ED UNITI - Pubblichiamo il report contenente le principali evidenze del mese di Ottobre 2015, per monitorare l'andamento della spesa e dei consumi di energia elettrica dell'Ente.

Consumi annuali



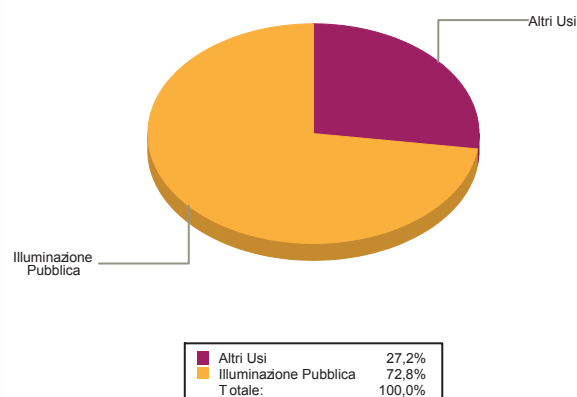
Importi annuali



Numero Utenze

PERIODO	NUMERO UTENZE 2014	NUMERO UTENZE 2015
Gennaio	17	17
Febbraio	17	17
Marzo	17	16
Aprile	17	16
Maggio	17	16
Giugno	17	16
Luglio	17	16
Agosto	17	16
Settembre	17	16
Ottobre	17	16
Novembre	17	
Dicembre	17	

Composizione utenze



Al fine di verificare la correttezza dei dati di fatturazione e degli addebiti, l'Ufficio Tecnico effettua mensilmente controlli a campione su ogni ciclo di fatturazione.