



## Selvino (BG) - Resoconto mensile climatico **FEBBRAIO 2019**

A cura di Luca Tiraboschi – Dati stazione meteo di Selvino mt 900 s.l.m.

Per ulteriori informazioni: [luca68.tiraboschi@gmail.com](mailto:luca68.tiraboschi@gmail.com) – (Collegamento link stazione meteo di Selvino: <http://www.centrometeolombardo.com/content.asp?contentid=6969&ContentType=Stazioni> (Fonte: Centro Meteo Lombardo)

### Tabelle riassuntive dei dati meteorologici divisi per mese e per decenni

<b>PERIODO</b> Mese di febbraio 2019	Temp. Media °C	Temp. Max °C	Temp. Min °C	Umidità relativa U.R. med	Vento Raffica Km/h	Pressione media hPa	Precipit. totali mm.	Massima intensità mm/h
<b>Valori mensili</b>	<b>5,23</b>	<b>17,00</b>	<b>-2,8</b>	<b>61,67</b>	<b>37,00</b>	<b>1021,90</b>	<b>71,40</b>	<b>9,10</b>

<b>PERIODO PER DECADI</b> febbraio 2019	Temp. Media °C	Temp. Max °C	Temp. Min °C	Umidità relativa U.R. med	Vento Raffica Km/h	Pressione media hPa	Precipit. Totali mm.	Massima intensità mm/h
Valori prima decade	2,53	9,30	-2,30	74,13	24,10	1014,05	70,90	9,10
Valori seconda decade	5,74	14,60	0,10	58,53	37,00	1025,63	0,50	0,00
Valori terza decade	7,94	<b>17,00</b>	<b>-2,80</b>	50,01	17,70	1027,07	0,00	0,00

### Descrizione andamento climatico generale mensile.

Mese di febbraio mite con 4 episodi di precipitazioni di cui una nevicata, tutto nella prima decade; pochi episodi ventosi, e solo uno significativo con venti oltre 30 km/h, cioè il giorno 11 con 37,0 km/h. E' piovuto (con quantitativi superiori a 1 mm) in almeno 4 occasioni nell'arco della prima decade (uno nevoso), totalizzando **70,90 mm, di cui 13/15 cm di neve** (arrivata tra l'1e il 2, girata poi in pioggia per venti di scirocco). Temperatura massima mensile di **+17,00°C** il giorno 27 (alta pressione subtropicale); massimo accumulo giornaliero di acqua **32,2 mm** il giorno 2 (neve in scioglimento + nuve precipitazioni). La massima intensità di pioggia è avvenuta in occasione del giorno 2 (9,1 mm/h). La temperatura minima mensile registrata è stata di **-2,8°C** il 24; l'1 febbraio è stato il giorno più freddo. La massima raffica di vento è stata di **37,00 km/h**.

### Confronto climatico tra febbraio 2017, 2018, 2019.

	Temperatura Media °C	Temperatura Massima °C	Temperatura Minima °C	Umidità U.R.% - med	Pressione media (hPa)	Precipitazioni Totali in mm.
<b>Dati febbraio 2019</b>	<b>+5,23</b>	<b>+17,00</b>	<b>-2,80</b>	<b>61,67</b>	<b>1021,90</b>	<b>71,40</b>
<b>Dati febbraio 2018</b>	-1,04	+7,10	-12,00	87,72	1012,67	40,07
<b>Dati febbraio 2017</b>	+3,61	+12,40	-1,60	85,86	1018,99	125,10

# DATI QUOTIDIANI RILEVATI- febbraio 2019

**N.B.:** il quadrato in blu indica la temperatura minima registrata; in giallo i valori massimi per singolo parametro, in verde il massimo valore di pressione media, il rosso la temperatura media più bassa del mese (il giorno più freddo)

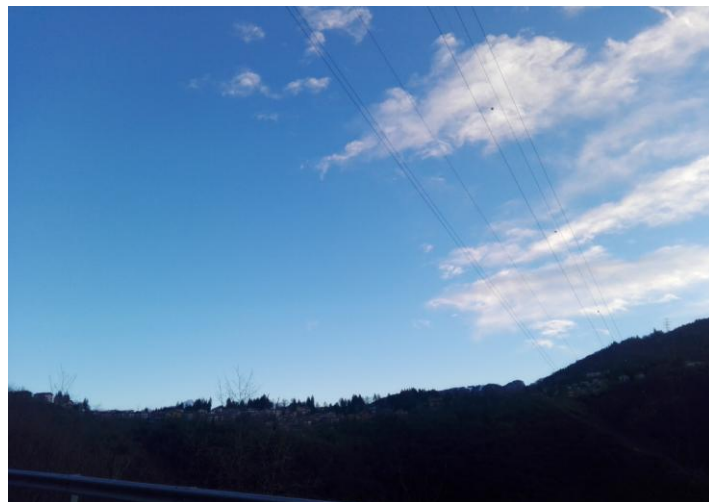
DATA	T. MED	T.MAX	T.MIN	Km/h	TOT mm	mm/h	Hpa	U.R.
1/2	-0,5	3,8	-2,3	24,1	18,68	9,1	998,4	94,5
2/2	2,5	5,4	0,2	16,1	32,2	9,1	996,2	93,5
3/2	1,9	3,5	0,7	11,3	1,25	0	1003,5	93,5
4/2	2,0	5,6	-0,2	16,1	0	0	1023,1	67,7
5/2	1,9	7,4	-1,3	9,7	0	0	1024,6	70,5
6/2	3,9	9,3	1,3	6,4	0	0	1024,4	56,0
7/2	3,3	6,4	1,7	8	0	0	1018,5	55,9
8/2	3,9	8,9	0,9	14,5	0	0	1019,2	55,9
9/2	3,5	7,2	0,8	14,5	0	0	1019,0	64,3
10/2	2,8	4,2	1,2	9,7	18,77	5,1	1013,6	89,6
11/2	3,0	6,1	0,8	37	0,5	0	1011,8	49,9
12/2	4,5	10,1	0,6	19,3	0	0	1024,3	35,1
13/2	3,0	7,5	0,1	11,3	0	0	1033,9	62,7
14/2	6,2	12,7	1,9	6,4	0	0	1033,9	59,6
15/2	7,7	14,4	4,4	16,1	0	0	1030,5	53,5
16/2	7,3	13,7	3,7	9,7	0	0	1029,8	59,3
17/2	8,3	14,6	4,7	9,7	0	0	1026,3	52,5
18/2	7,5	12,3	4,1	14,5	0	0	1022,2	55,7
19/2	5,0	8,7	2,5	12,9	0	0	1020,5	74,2
20/2	4,8	10,3	1,4	11,3	0	0	1023,1	82,7
21/2	6,7	11,8	3,1	12,9	0	0	1026,1	69,9
22/2	10,7	15,8	5,7	16,1	0	0	1023,7	41,9
23/2	2,4	9,6	-1,4	14,5	0	0	1030,3	67,1
24/2	2,1	8,9	-2,8	14,5	0	0	1035,9	52,6
25/2	7,2	12,9	2,2	17,7	0	0	1033,4	49,0
26/2	10,7	15,9	6,4	16,1	0	0	1027,8	44,5
27/2	12,8	17	9,3	16,1	0	0	1023,0	29,8
28/2	11,0	16,1	7,1	11,3	0	0	1016,4	45,5
1/3	11,3	11,3	11,2	4,8	0	0	1012,5	32,0
2/3				0	0	0		
3/3				0	0	0		

## **Immagini significative del mese di febbraio 2019**

**01 febbraio:** neve i forte accumulo fino alle 11; inizierà poi a piovere



**11 febbraio** giornata ventosa, con raffiche fino a 40 km/h



**24 febbraio:** tempo splendido e pressione record: 1036hPa!

