



Legenda

- Limiti Regionali
- Limiti Provinciali
- Comunità Montana della Sabina
- Edificato

Aree di emergenza di Protezione Civile

- COC
- COI
- Aree di Attesa (AA)
- Aree di Accoglienza - Tendopoli (AR)
- Aree di Accoglienza - Strutture di Accoglienza (AR)
- Aree Ammassamento Intercomunale
- Aree Eliporto (AE)

Viabilità principale di connessione

- Strada locale
- Strada Provinciale
- Strada Regionale

Strutture strategiche e rilevanti ai fini di Protezione Civile

- Istituti scolastici
- Edifici Strategici (ES)

Rischio sismico

- Eventi sismici INGV con M>=3
- Comuni per i quali non è stata predisposta la Carta del Rischio Sismico (si rimanda alla carta di Microzonazione sismica liv. 1)

Vulnerabilità sismica

- Bassa
- Media
- Alta

Mapa della Microzonazione sismica di livello 1 - Pericolosità sismica

- Zone soggette ad instabilità sismica pericolosità media
- Zone suscettibili di amplificazione sismica pericolosità alta

Situazioni di pericolosità geologica

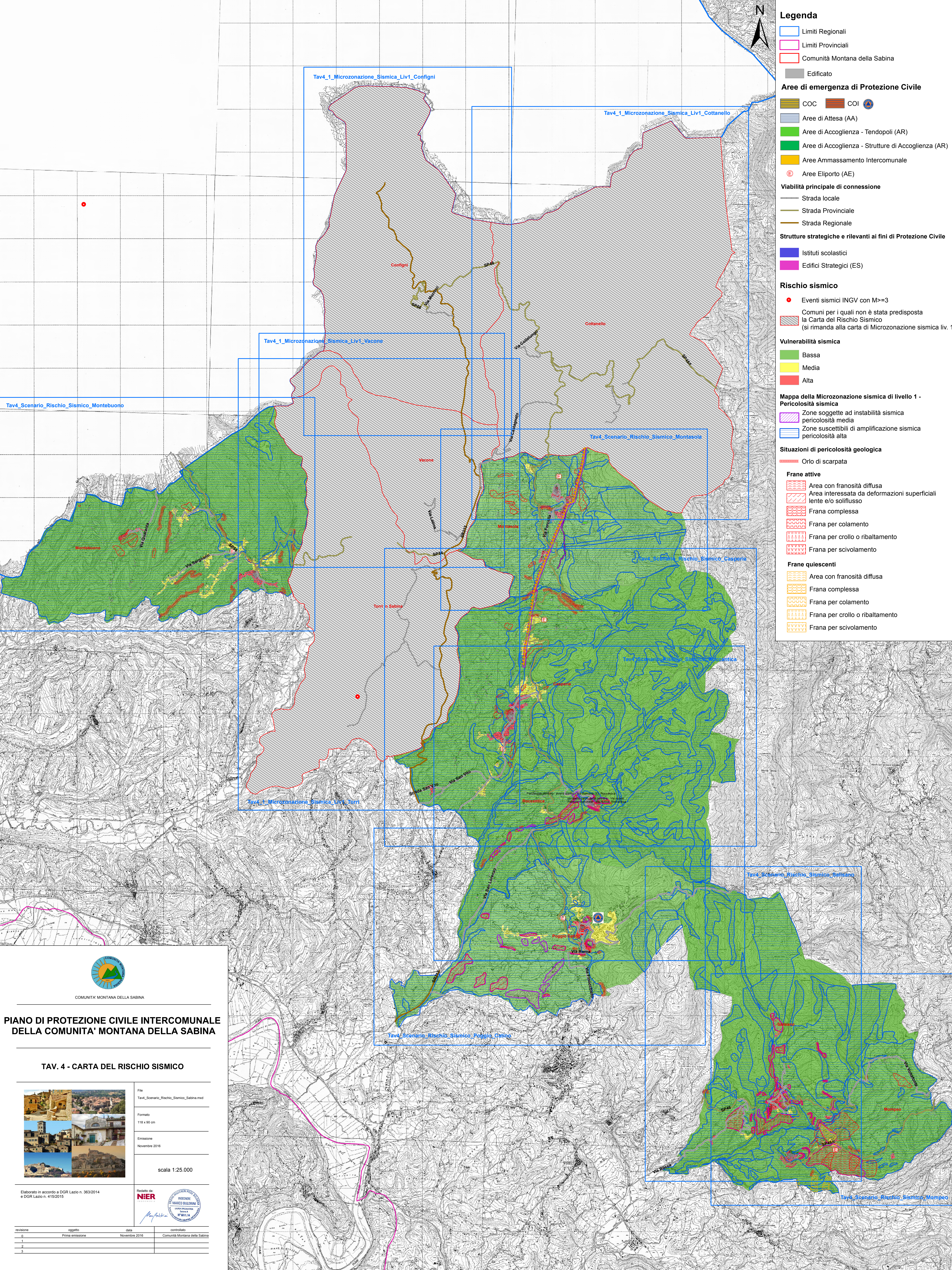
- Orlo di scarpata

Frane attive

- Area con franosità diffusa
- Area interessata da deformazioni superficiali lente e/o soliflusso
- Frana complessa
- Frana per colamento
- Frana per crollo o ribaltamento
- Frana per scivolamento

Frane quiescenti

- Area con franosità diffusa
- Frana complessa
- Frana per colamento
- Frana per crollo o ribaltamento
- Frana per scivolamento



COMUNITA' MONTANA DELLA SABINA

PIANO DI PROTEZIONE CIVILE INTERCOMUNALE DELLA COMUNITA' MONTANA DELLA SABINA

TAV. 4 - CARTA DEL RISCHIO SISMICO



File
Tav4_Scenario_Rischio_Sismico_Sabina.mxd
Formato
118 x 90 cm
Emissione
Novembre 2016
scala 1:25.000

Elaborato in accordo a DGR Lazio n. 363/2014 e DGR Lazio n. 415/2015



revisione	oggetto	data	controllato
0	Prima emissione	Novembre 2016	Comunità Montana della Sabina
1			
2			
3			