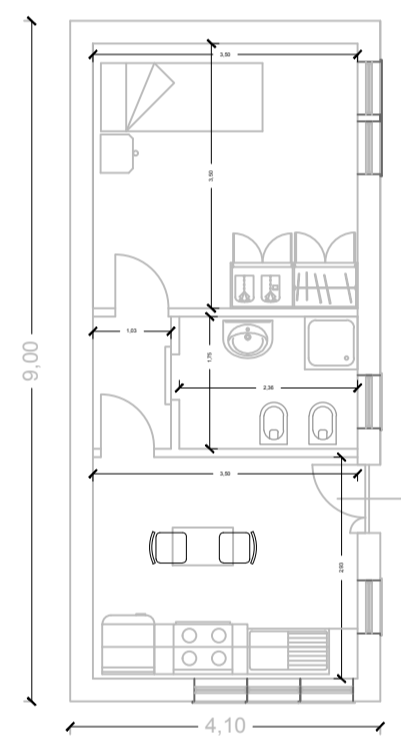
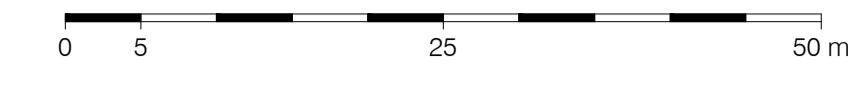
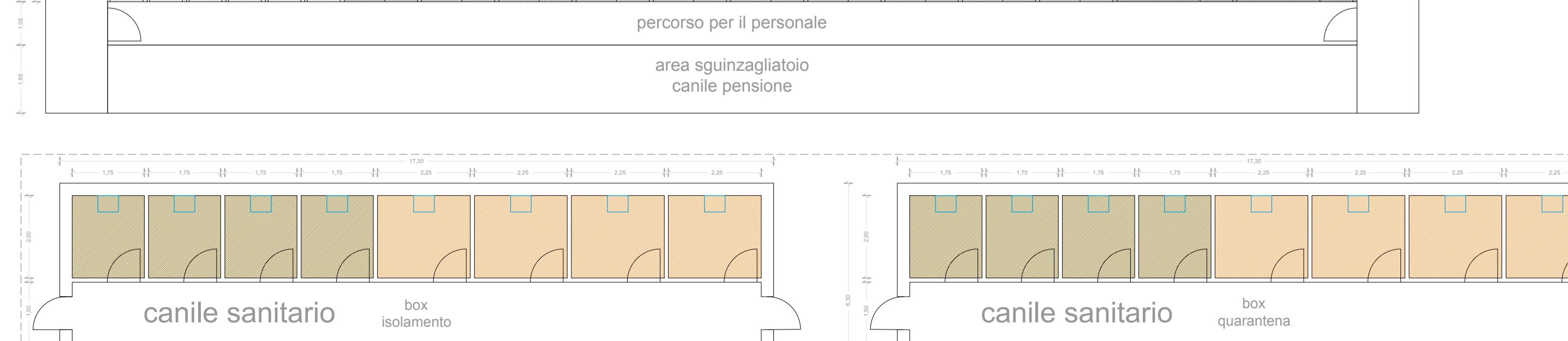
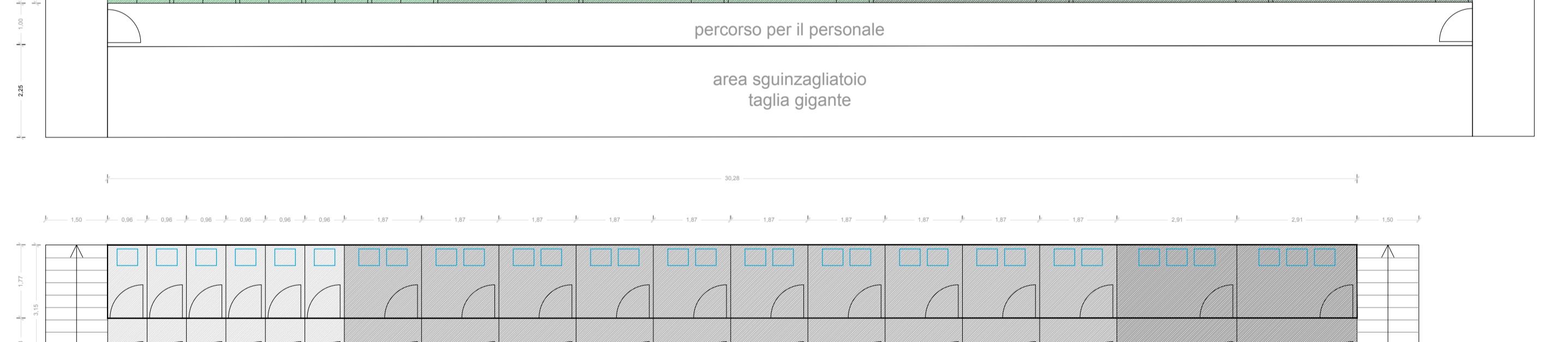
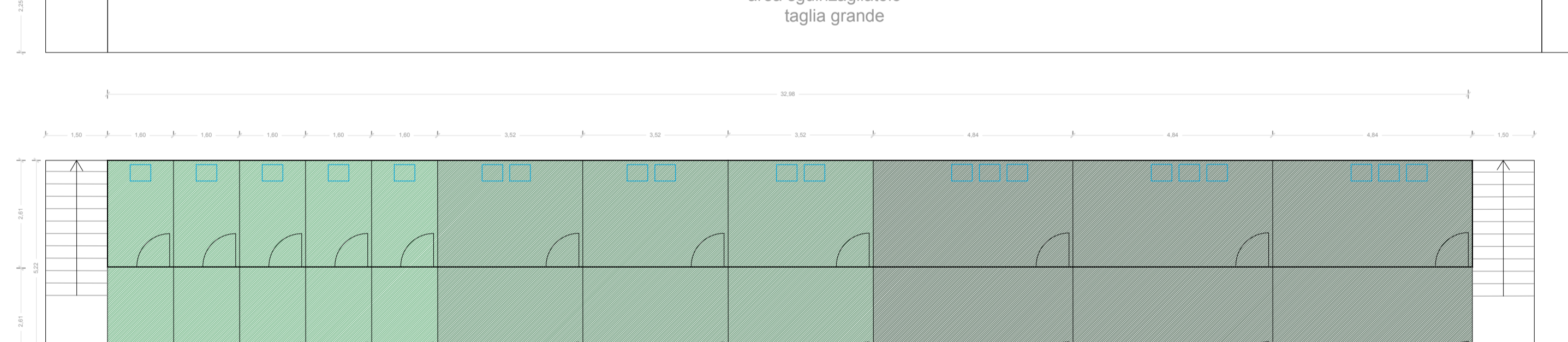
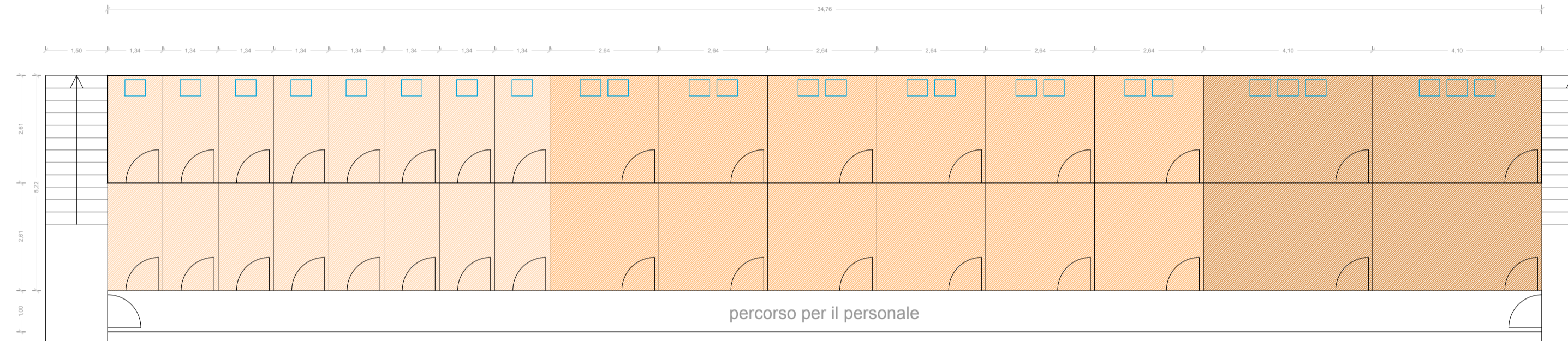
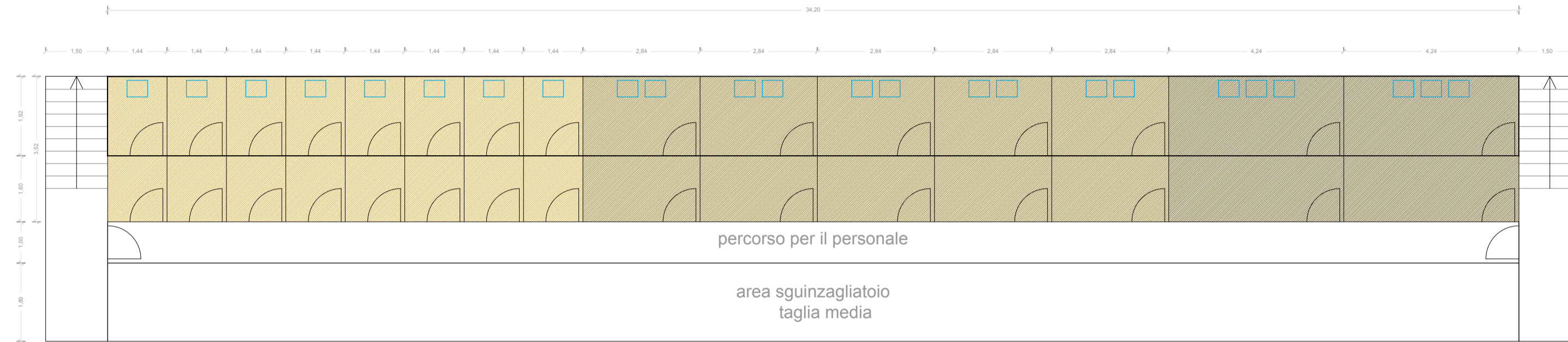
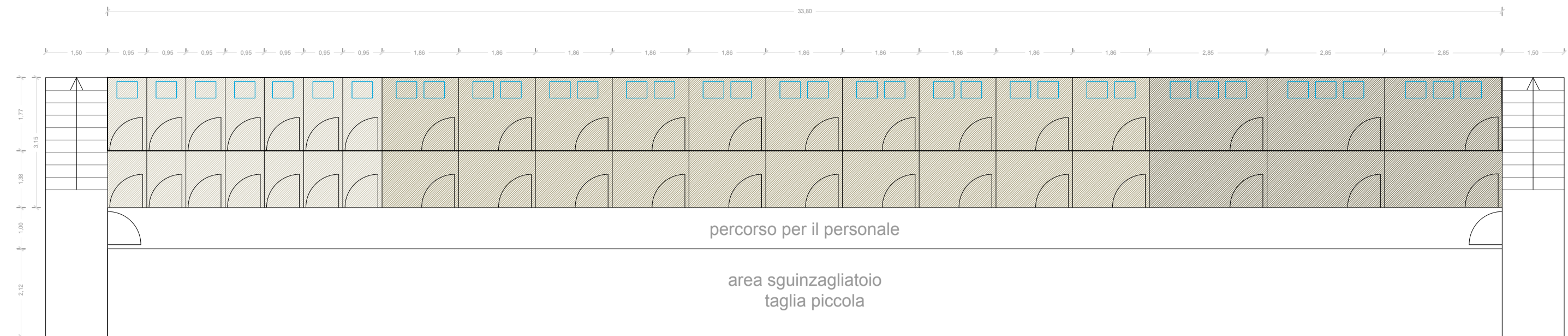


pianta strutture di servizio

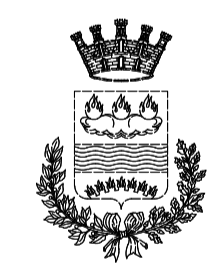


pianta casa custode



LEGENDA

AMBIENTI	SUPERFICI LORDE	
box per cani di taglia piccola	106.40 mq	MODULO 1 : cani di taglia piccola n. 36 x 3 = 108 singoli-doppi-tripli
sguinzagliatoio per taglia piccola	71.80 mq	
box per cani di taglia media	120.45 mq	MODULO 2 : cani di taglia media n. 24 x 3 = 72 singoli-doppi-tripli
sguinzagliatoio per taglia media	64.70 mq	
box per cani di taglia grande	181.35 mq	MODULO 3 : cani di taglia grande n. 26 x 3 = 78 singoli-doppi-tripli
sguinzagliatoio per taglia grande	78.00 mq	
box per cani di taglia gigante	172.15 mq	MODULO 4 : cani di taglia gigante n. 20 x 3 = 60 singoli-doppi-tripli
sguinzagliatoio per taglia gigante	72.65 mq	
box per cani - pensione	95.30 mq	PENSIONE : cani di taglia VARIA n. 30 x 4 = 120 singoli-doppi-tripli
sguinzagliatoio pensione	49.90 mq	
canile sanitario - box isolamento	64.00 mq	SANITARIO : cani di taglia VARIA n. 16 x 2 = 32 singoli-doppi-tripli
canile sanitario - box quarantena	64.00 mq	



Città di Eboli
(Provincia di Salerno)

AREA P.O. URBANISTICA EDILIZIA AMBIENTE
SERVIZIO URBANISTICA

**PIANO URBANISTICO ATTUATIVO
SAN DONATO - SUB-AMBITO 1**

Descrizione Elaborato	Scala	Tavola
TIPOLOGIE EDILIZIE	1:500	11

Progettista
Ing. Giuseppe BARRELLA
Collaboratori
Geom. Marco SALERNO
Ing. Carlo VECE
Geologo
Dr. Geol. Antonio ATRIGNA

Approvazione	Data
	GENNAIO 2017