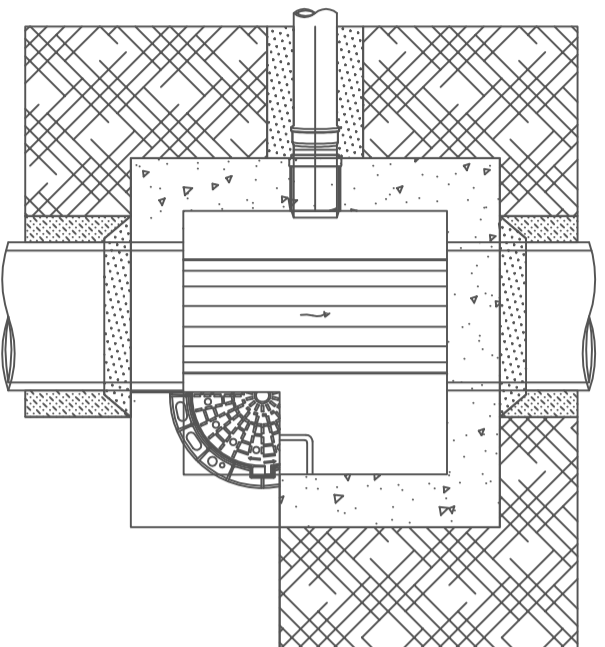
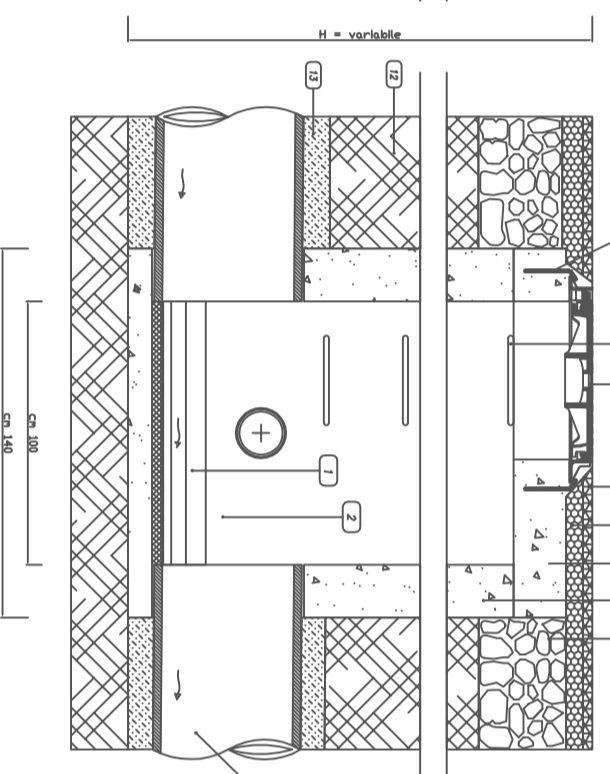
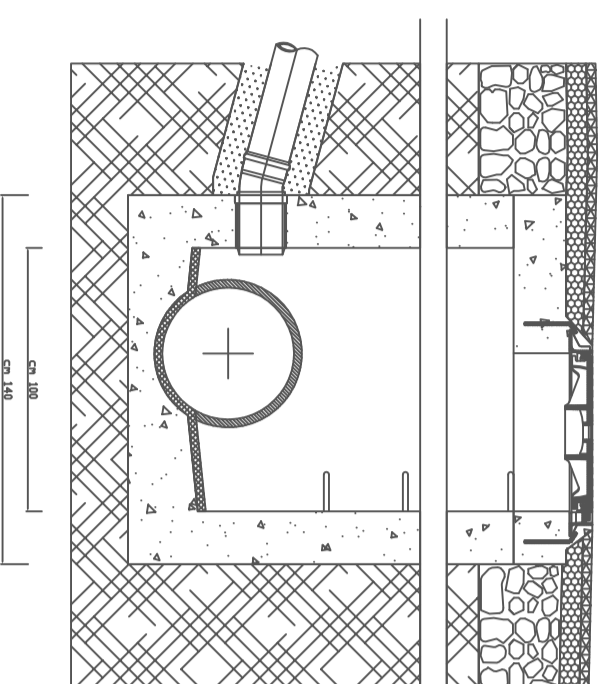


PIANTE E SEZIONI STRADALI TIPO  
Scala 1:50

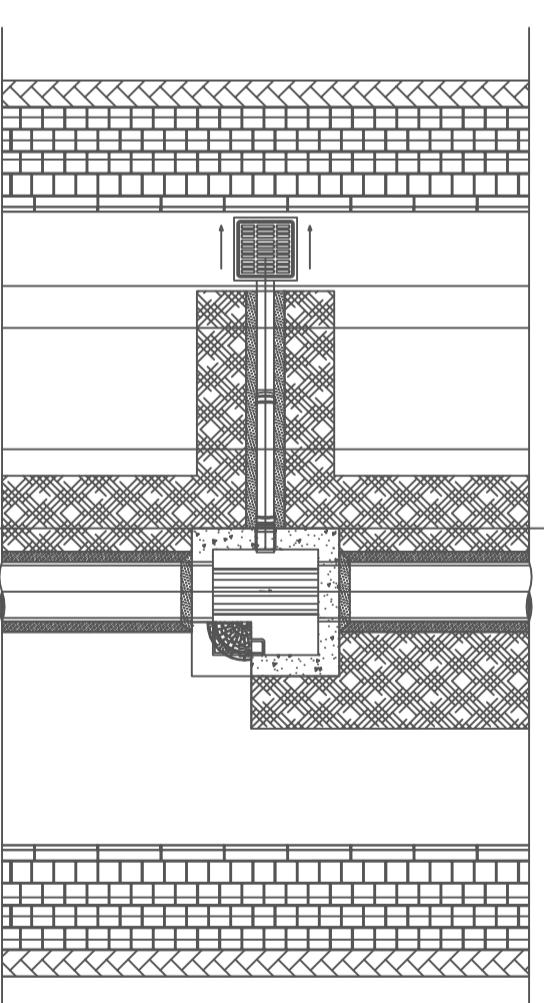


Pozzetto ispezione in linea - Immissione cadiotoia  
Condotta cemento Ø 500 - Scala 1:20

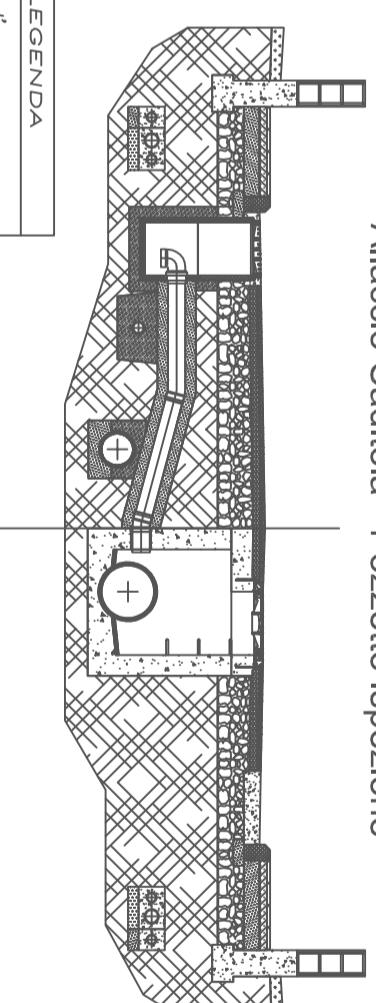
- LEGENDA
- 1 Fondo fogna
  - 2 Trattamento impermeabilizzante
  - 3 Tubo condotta fogna
  - 4 Fissaggi in acciaio Ø 10 ogni 12 cm
  - 5 Gradino in acciaio
  - 6 Chiusino in ghisa D400 - Luce ø 600 mm
  - 7 Manto d'usura
  - 8 Binder
  - 9 Soletta in CLS ornata
  - 10 Pozzetto in CLS
  - 11 Fondazione stradale
  - 12 Rintorro con materiali provenienti dagli scavi
  - 13 Sabbia vegetata
  - 14 Giunto elastico



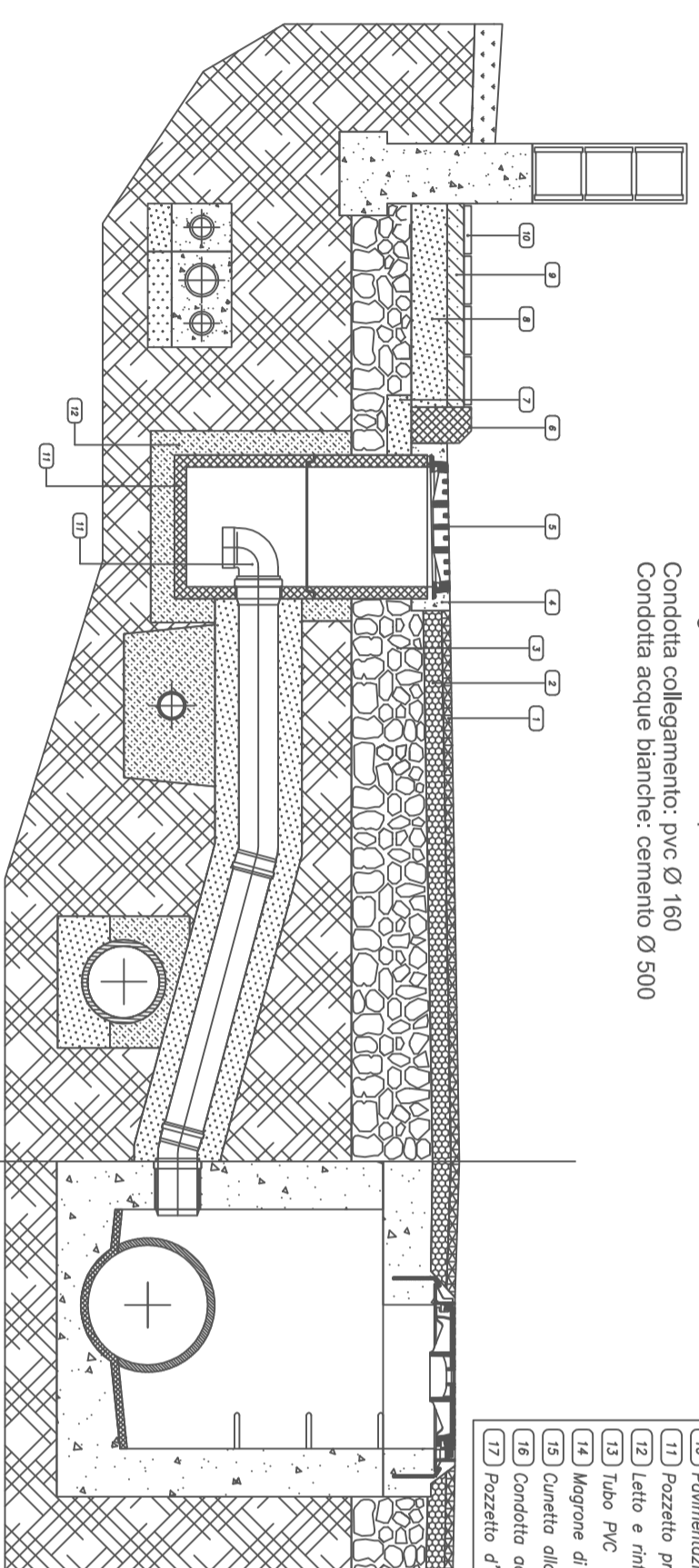
- LEGENDA
- 1 Manto d'usura
  - 2 Binder
  - 3 Massiccata stradale
  - 4 Conglomerato cementizio
  - 5 Griglia piano CL
  - 6 Cordatura stradale
  - 7 Fondazione cordatura in cls
  - 8 Massiccata marciapiede
  - 9 Battute di sottofondo
  - 10 Pavimentazione marciapiede
  - 11 Pozzetto prefabbricato in cls
  - 12 Letto e rifinico in sabbia
  - 13 Tubo PVC
  - 14 Magrone di rifinico
  - 15 Cuneletta alla francese
  - 16 Condotte acque bianche
  - 17 Pozzetto d'ispezione



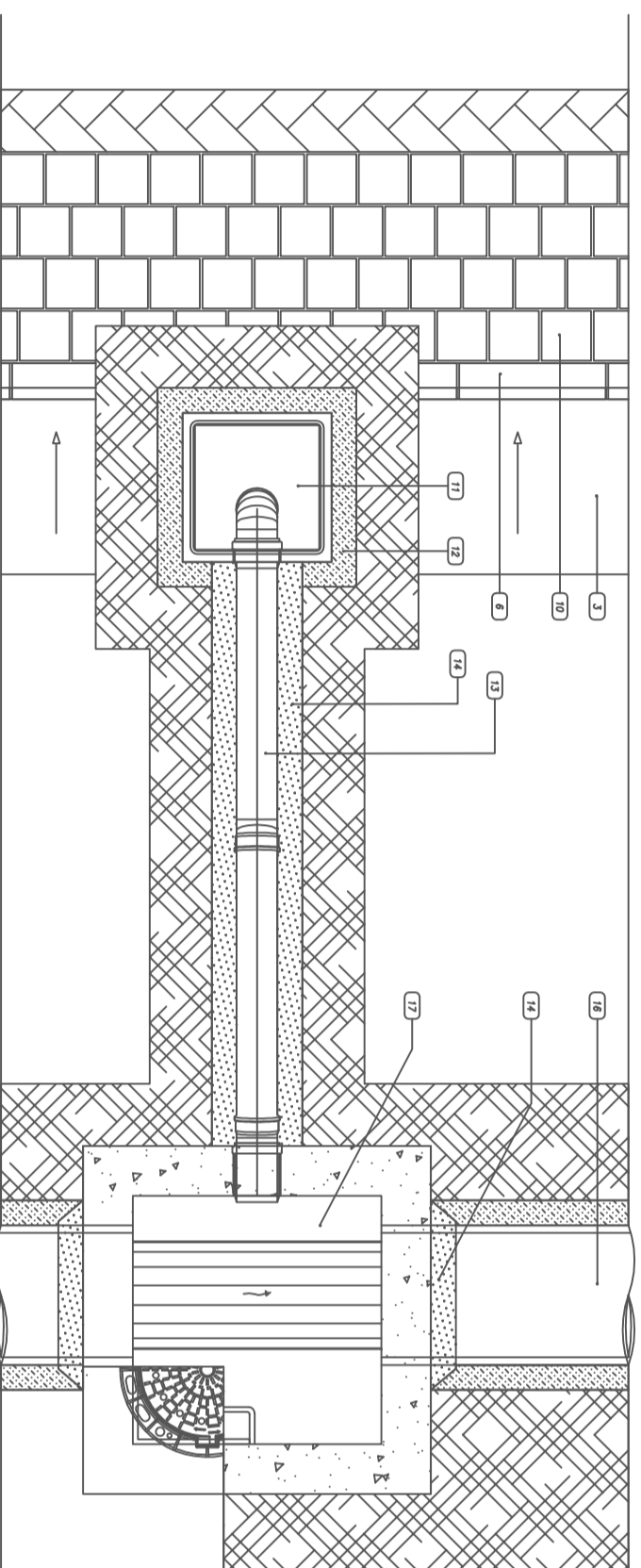
Allaccio Cadiotoia - Pozzetto ispezione



Collegamento cadiotoia - pozzetto - Scala 1:20  
Condotta collegamento: pvc Ø 160  
Condotta acque bianche: cemento Ø 500



- LEGENDA
- 1 Manto d'usura
  - 2 Binder
  - 3 Massiccata stradale
  - 4 Conglomerato cementizio
  - 5 Griglia piano CL
  - 6 Cordatura stradale
  - 7 Fondazione cordatura in cls
  - 8 Massiccata marciapiede
  - 9 Battute di sottofondo
  - 10 Pavimentazione marciapiede
  - 11 Pozzetto prefabbricato in cls
  - 12 Letto e rifinico in sabbia
  - 13 Tubo PVC
  - 14 Magrone di rifinico
  - 15 Cuneletta alla francese
  - 16 Condotte acque bianche
  - 17 Pozzetto d'ispezione



TAV.  
12b

COMUNE DI EBOLI  
(Provincia di Salerno)

PIANO URBANISTICO ATTUATIVO  
di iniziativa privata

"AMBITO TRIDENTUM"  
Scheda n.5 "Rione Pescara"-Sub Ambiti

ELABORATI DI PROGETTO:

Acque bianche - Particolari derivazioni e collegamenti scala 1:20

PROGETTISTA:

Arch. Mariateresa D'Arco

STUDIO TECNICO DI PROGETTAZIONE  
Via C. A. Dalla Chiesa n.11 - 84025 Eboli (SA), tel./fax 0983 506356 - cell. 338 8306833  
e-mail: architet@tiscali.it

COMMITTENTI: Sig.re D'Aniello Adriana e Cicila  
RESPONSABILE Unico del procedimento: Ing. Lucia Rossi

VISTO:

DATA:

IMPRESA:

marzo 2012