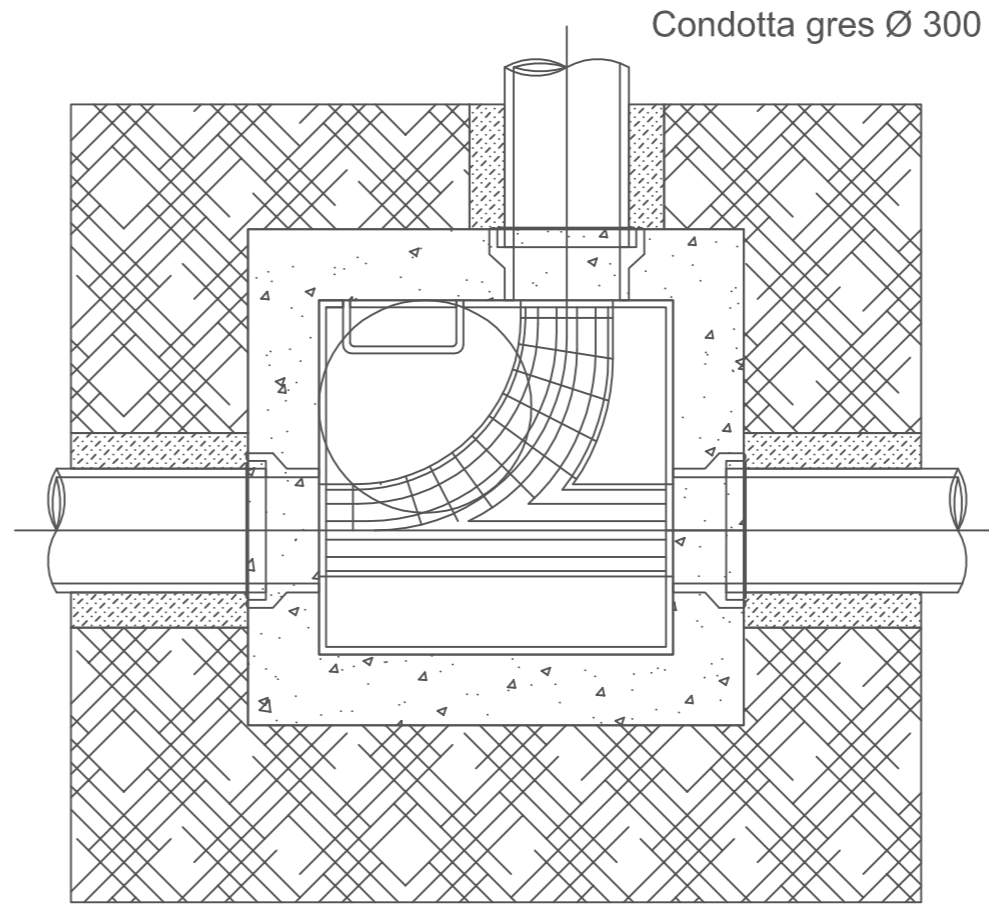
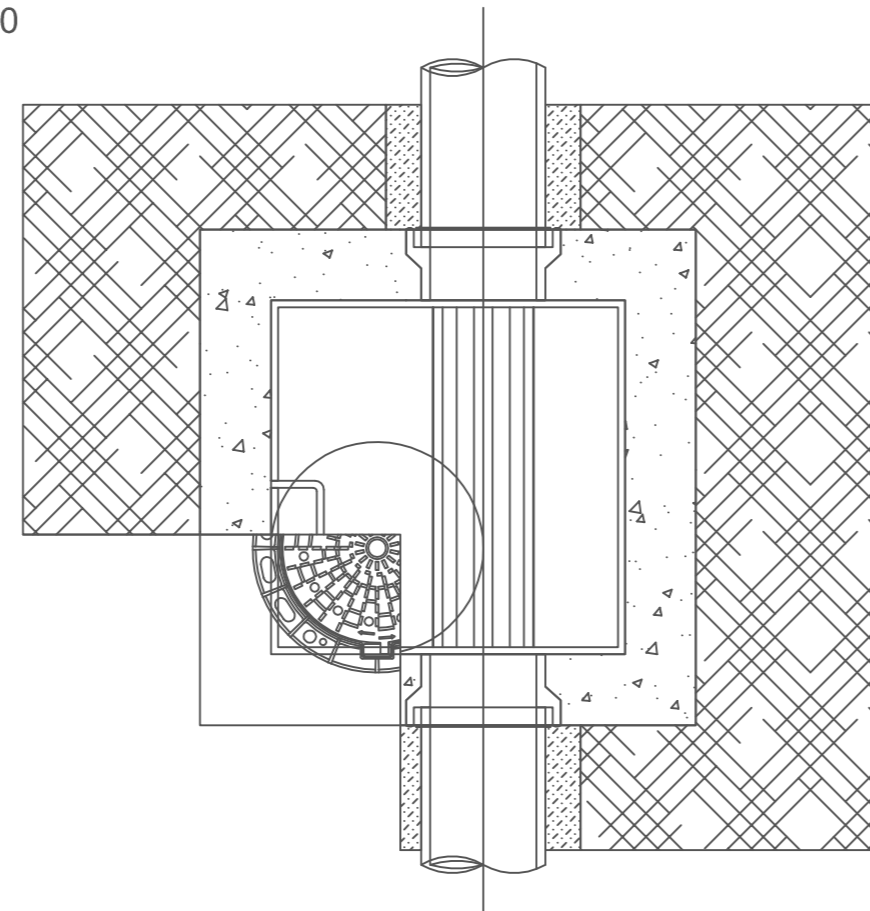


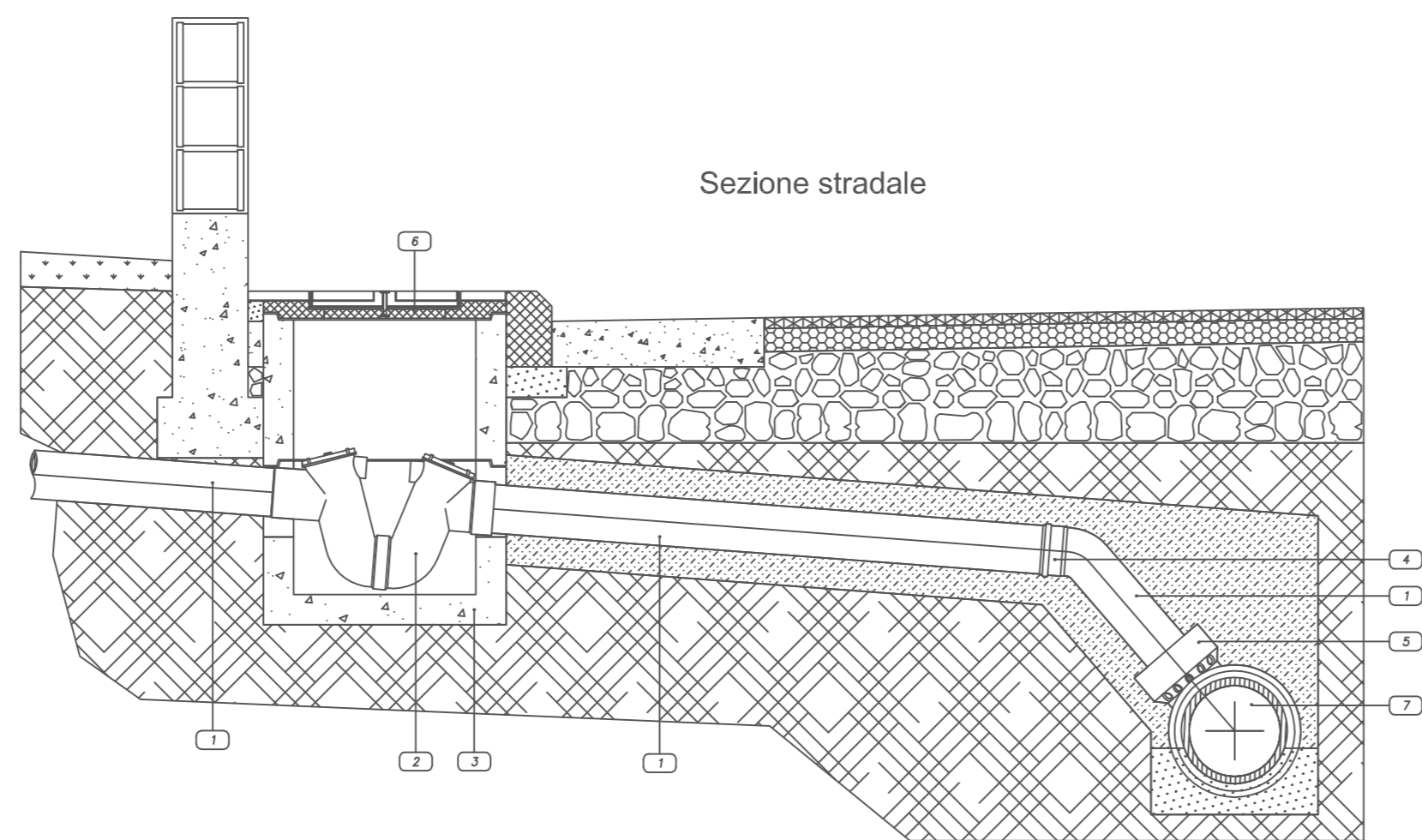
Pozzetto ispezione in linea
Condotta gres Ø 300 - Scala 1:20

Pozzetto ispezione a tre vie - immissione
Condotta gres Ø 300 - Scala 1:20

LEGENDA	
1	Fondo fogna in gres
2	Trattamento impermeabilizzante
3	Tubo condotta fognaria
4	Fissaggi in acciaio Ø 10 ogni 12 cm
5	Gradino in acciaio
6	Chiusino in ghisa D400 - Luce Ø 600 mm
7	Manto d'usura
8	Binder
9	Soletta in CLS armato
10	Pozzetto in CLS
11	Fondazione stradale
12	Rinterro con materiali provenienti dagli scavi
13	Sabbia vagliata
14	Giunto elastico

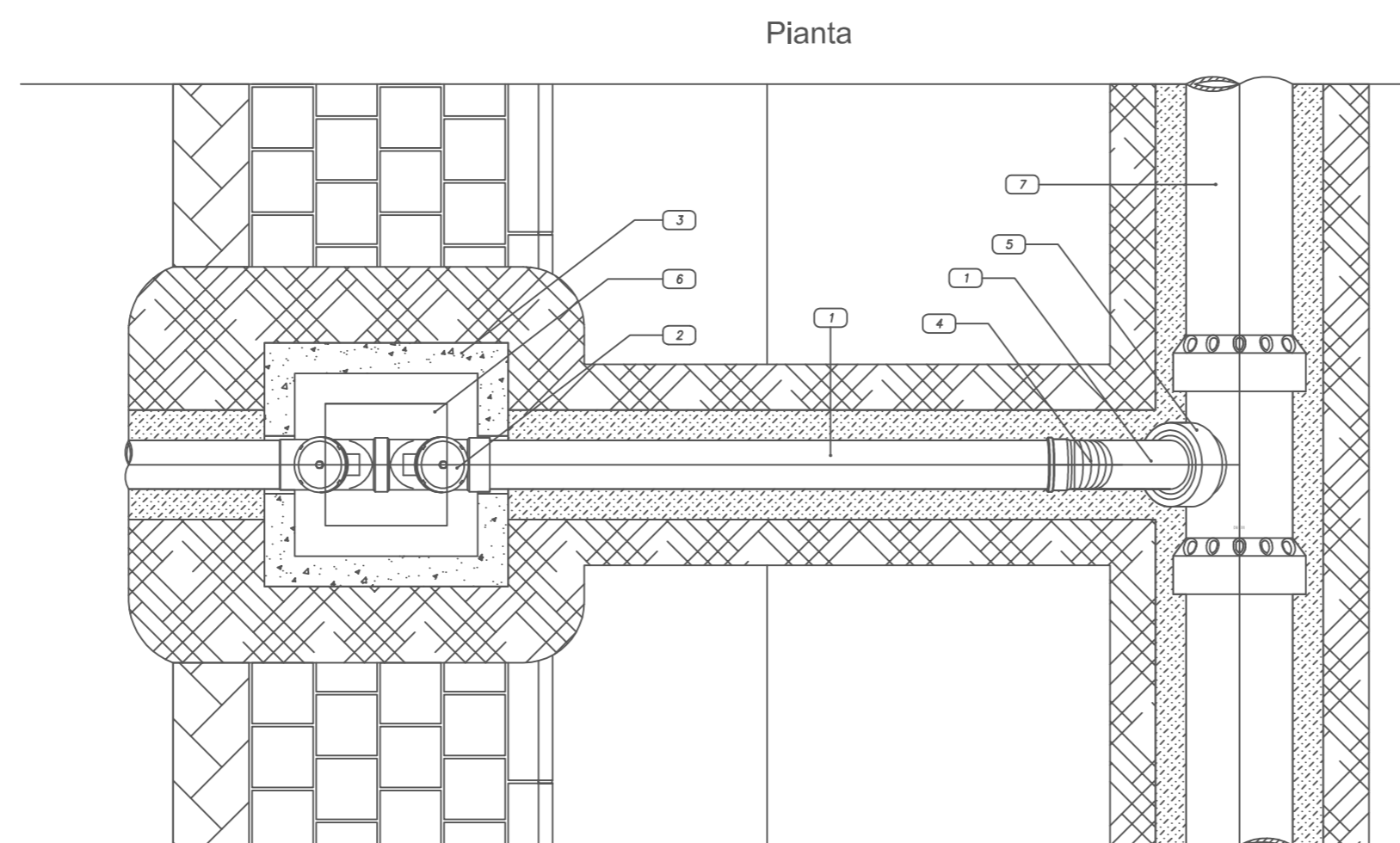


LEGENDA	
1	Fondo fogna
2	Tubi gres condotta fognaria Ø 300
3	Rivestimento impermeabilizzante
4	Fissaggi in acciaio Ø 10/12 cm
5	Gradino in acciaio rivestito in Polietilene
6	Chiusino in ghisa D400 - Luce Ø 600 mm
7	Manto d'usura
8	Binder
9	Soletta in CLS armato
10	Pozzetto in CLS
11	Fondazione stradale
12	Rinterro con materiali provenienti dagli scavi
13	Sabbia vagliata
14	Giunto elastico



Sezione stradale

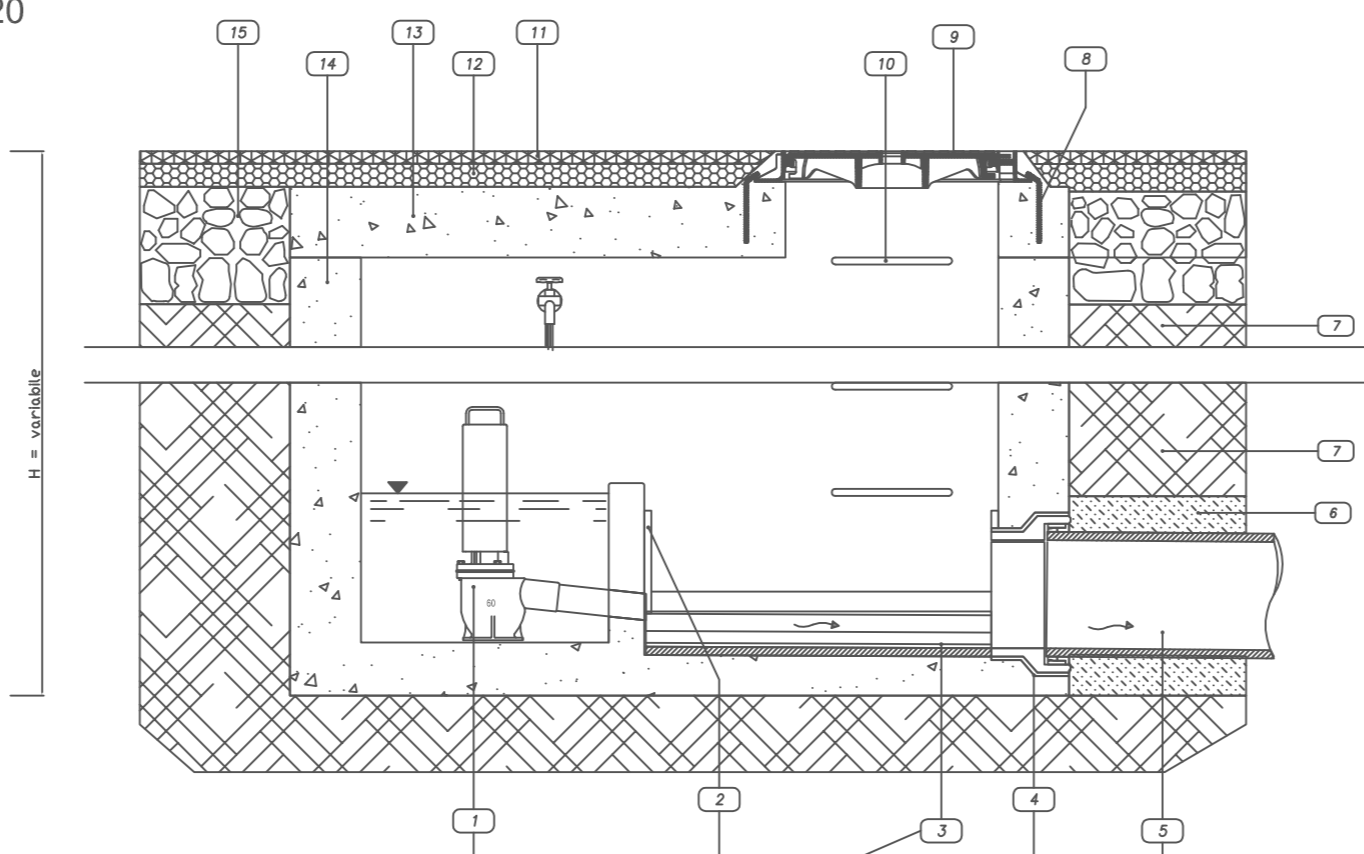
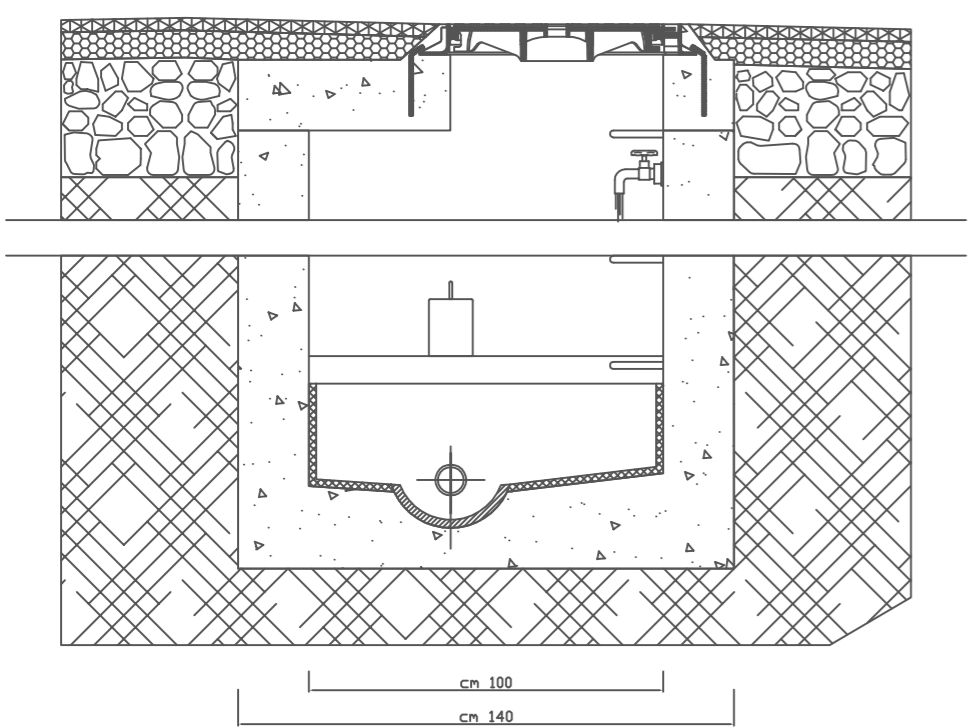
Allaccio fognario privati
Scala 1:20



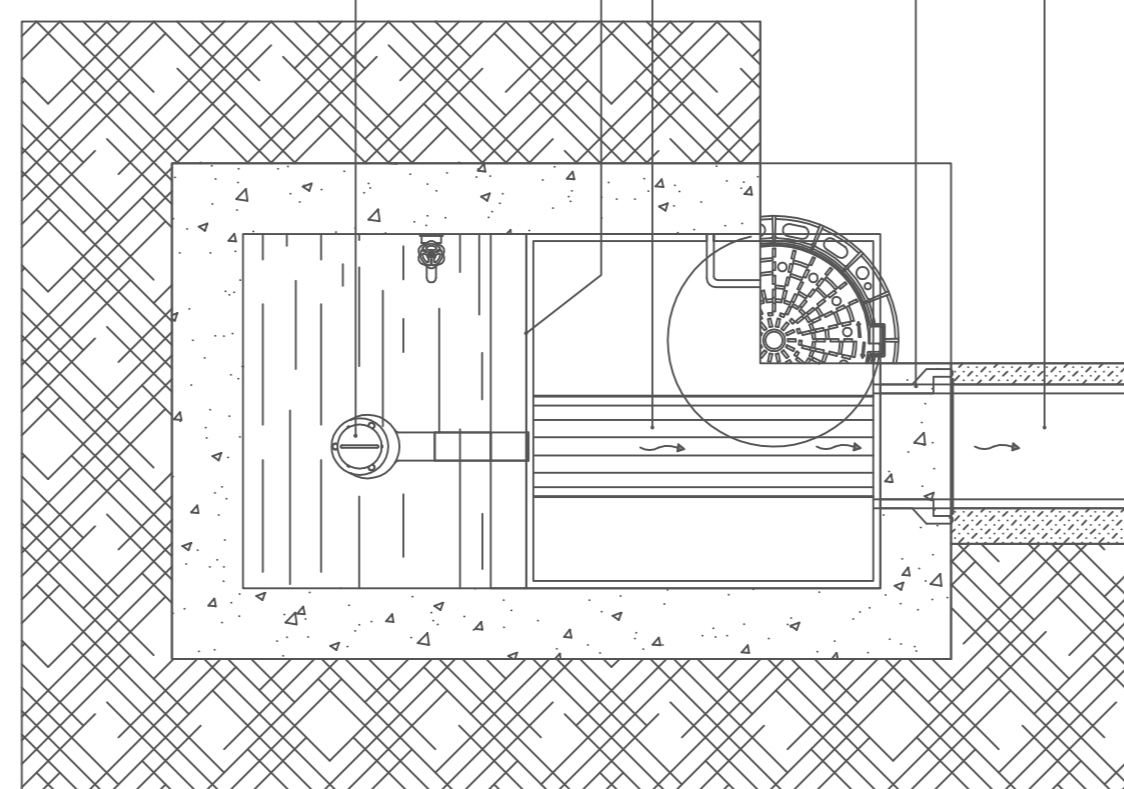
Pianta

LEGENDA	
1	Tubo in PVC tipo SN - mm 160
2	Sifone in PVC - mm 160
3	Pozzetto pesante prefabbricato in cls
4	Curva in PVC - 45°
5	Braga in Gres 90° con diramazione DN 160
6	Chiusino
7	Collettore fognario gres DN 300

Pozzetto di cacciata - sifone tipo Milano
Scala 1:20



LEGENDA	
1	Sifone tipo Milano - DN 60
2	Rivestimento impermeabilizzante
3	Fondo fogna in gres
4	Giunto elastico
5	Tubo condotta fognaria
6	Sabbia vagliata
7	Rinterro con materiali provenienti dagli scavi
8	Fissaggi in acciaio Ø 10 ogni 12 cm
9	Chiusino in ghisa D400 - Luce Ø 600 mm
10	Gradino in acciaio rivestito in Polietilene
11	Manto d'usura
12	Binder
13	Soletta in CLS armato
14	Pozzetto in CLS
15	Fondazione stradale



TAV.
12a

COMUNE DI EBOLI
(Provincia di Salerno)

PIANO URBANISTICO ATTUATIVO
di iniziativa privata

"AMBITO TRIDENTUM"
Scheda n.5 "Rione Pescara"-Sub Ambiti

ELABORATI DI PROGETTO:

Fognature acque nere - Particolari scala 1:20

PROGETTISTA:

Arch. Mariateresa D'Arco

STUDIO TECNICO DI PROGETTAZIONE
Via C. A. Dalla Chiesa n.11 - 84025 Eboli (SA), tel./fax 0828 368385 - cell. 338 8306833
e-mail: arcdare@tiscali.it

COMMITTENTI: Sigg.re D'Aniello Adriana e Clelia

RESPONSABILE Unico del procedimento: Ing. Lucia Rossi

IMPRESA:

VISTO:

DATA:

marzo 2012