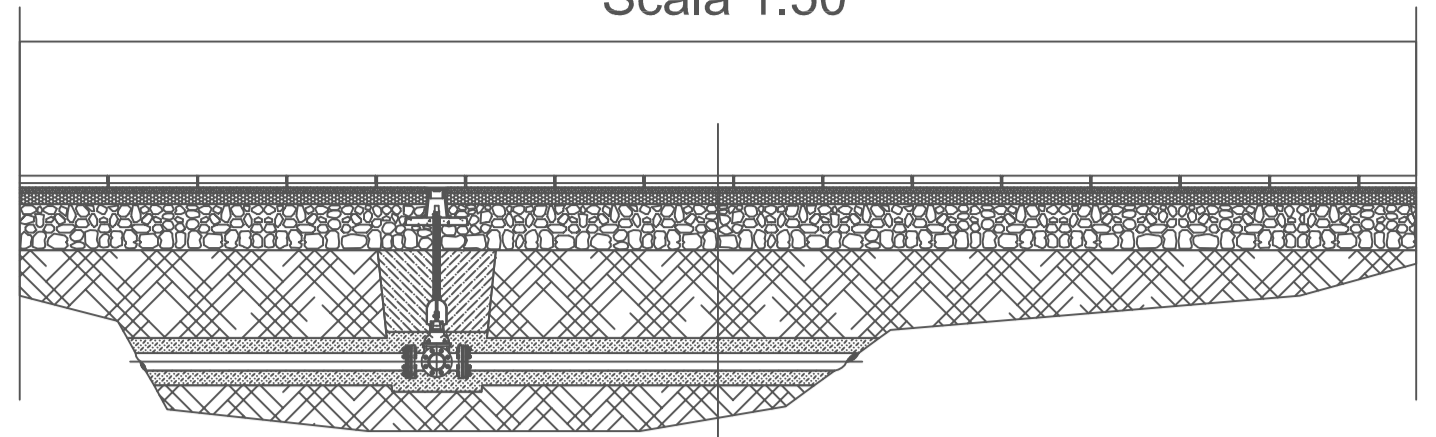
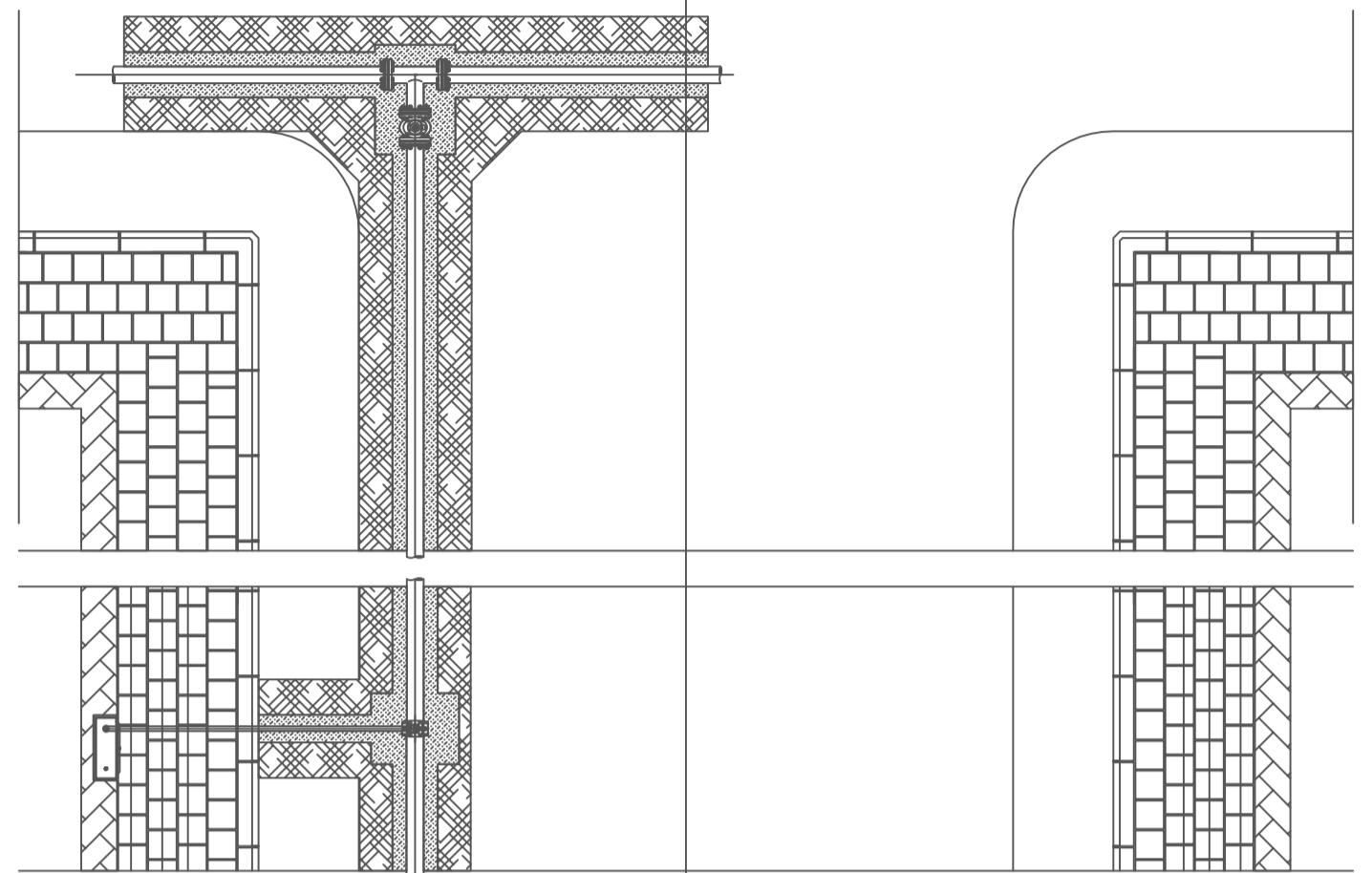


PIANTE E SEZIONI STRADALI TIPO

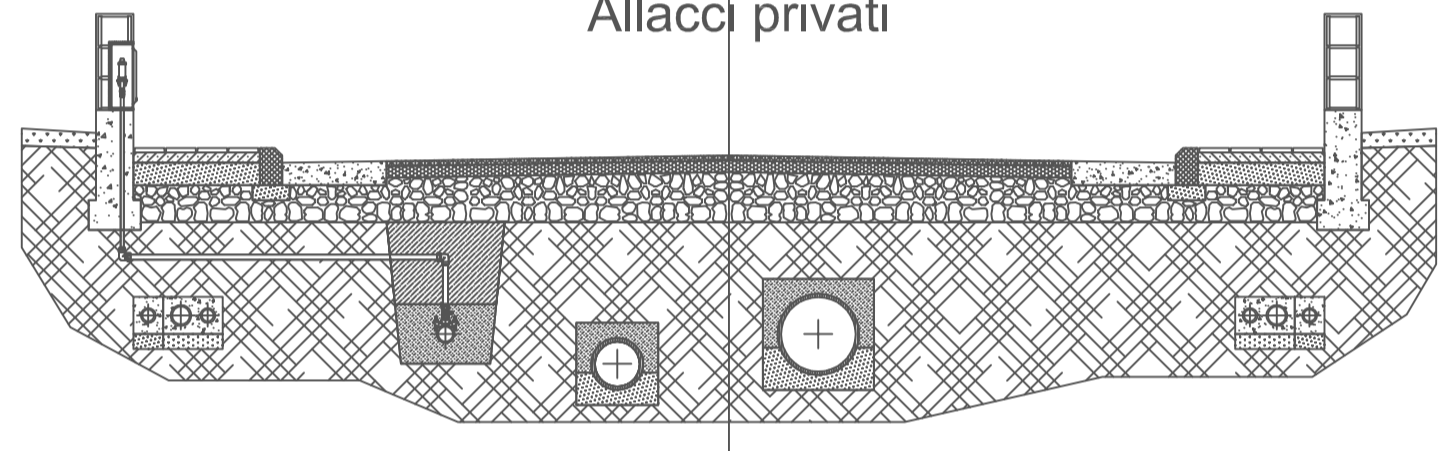
Scala 1:50



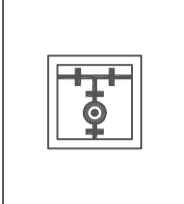
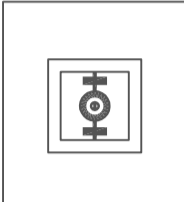
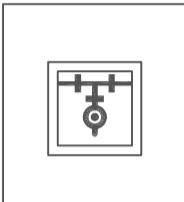
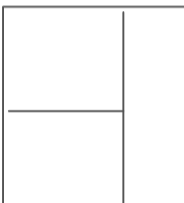

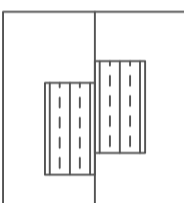
Derivazione con saracinesca d'intercettazione



Allacci privati

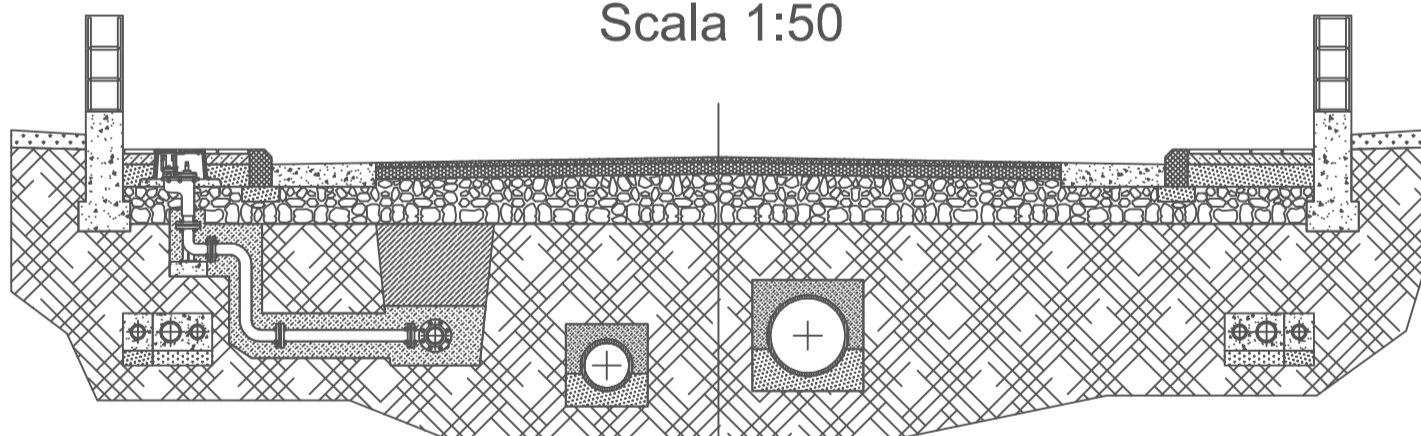


LEGENDA

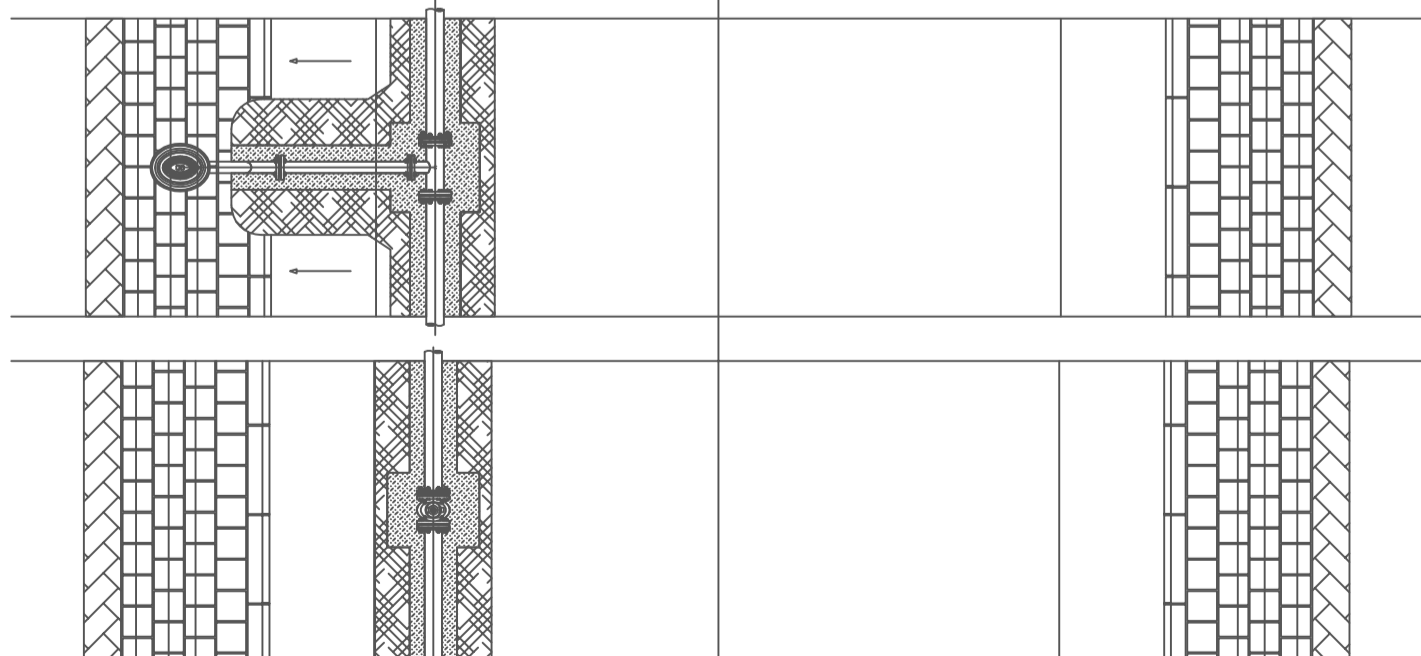
-  Derivazione
- saracinesca sottosuolo
-  Idrante antincendio
- saracinesca sottosuolo
-  Valvola intercettazione
- saracinesca sottosuolo
-  Pozzetto di scarico
-  Condotta fognaria
-  Aree viabilita'
- sedime stradale
- marciapiedi
-  Lotti edificabili
- perimetri lotti
- perimetri edifici

PIANTE E SEZIONI STRADALI TIPO

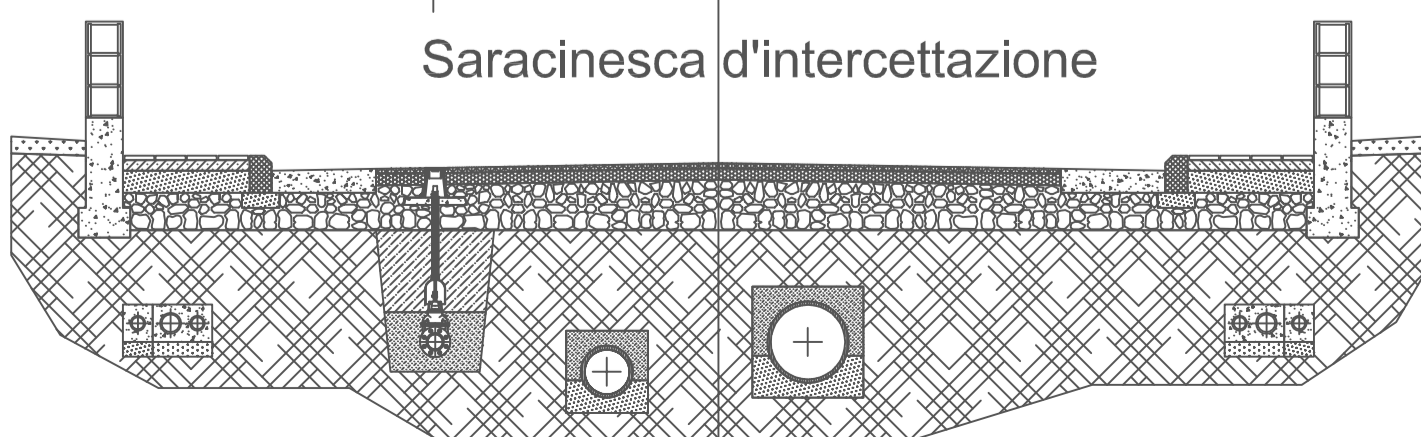
Scala 1:50



Derivazione idrante antincendio



Saracinesca d'intercettazione



TAV.
16

COMUNE DI EBOLI
(Provincia di Salerno)

PIANO URBANISTICO ATTUATIVO

di iniziativa privata

"SUB - AMBITO REGINNA MAIOR 1"

Scheda n.5 "Rione Pescara"-Sub Ambiti

ELABORATI DI PROGETTO:

Rete idrica - Planimetria e Sezioni tipo scala 1:50

PROGETTISTA:

Arch. Mariateresa D'Arco

STUDIO DI ARCHITETTURA
Via C. A. Dalla Chiesa n.11 - 84025 Eboli (SA), tel./fax 0828 368385 - cell. 338 8306833
E-mail: studiomariateresadarco@gmail.com
PEC: mariateresadarco@architettisalernopec.it
http://ec2.it/mariateresadarco

COMMITTENTE: Consorzio Nuovo Rione Pescara

RESPONSABILE Unico del procedimento: Ing. Lucia Rossi

IMPRESA:

VISTO:

DATA:

luglio 2014