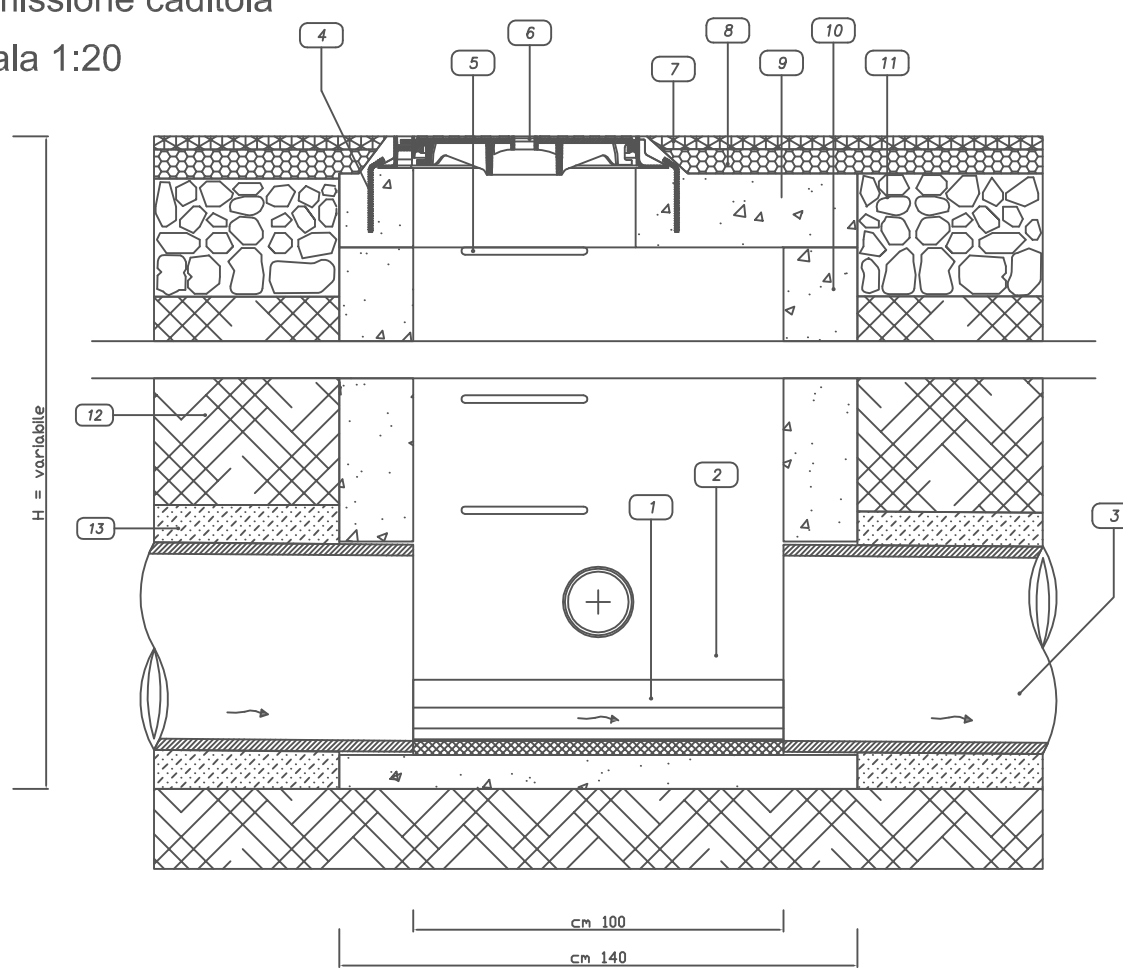
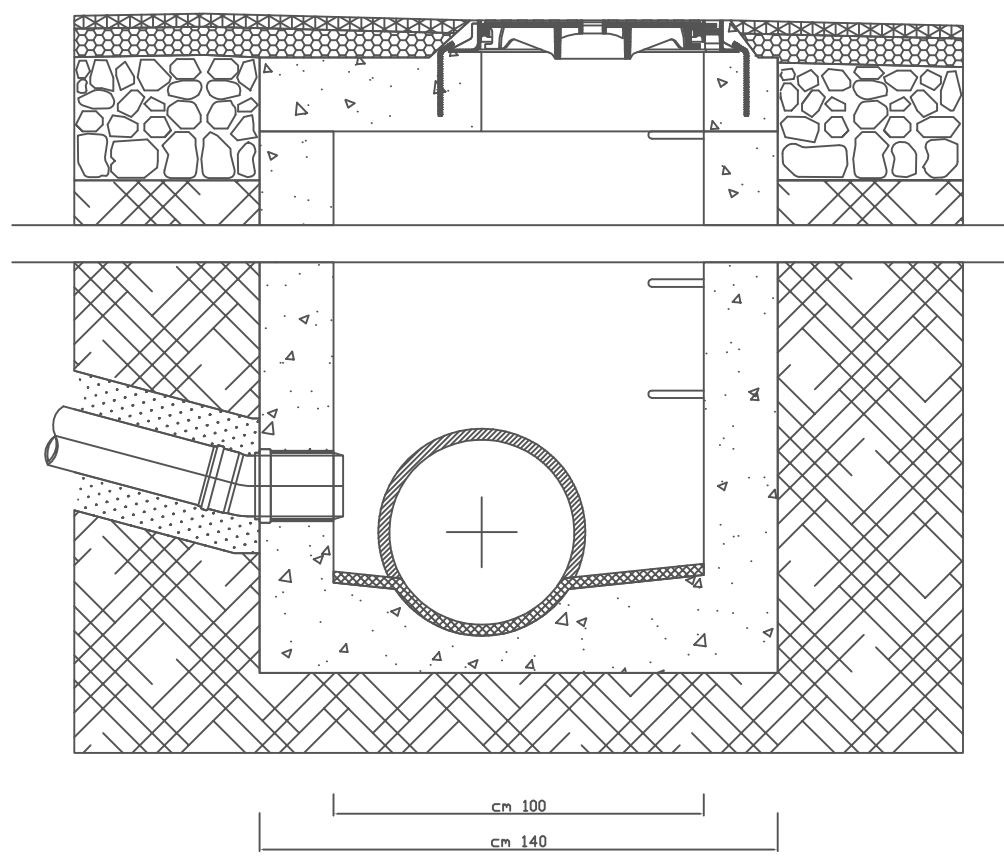
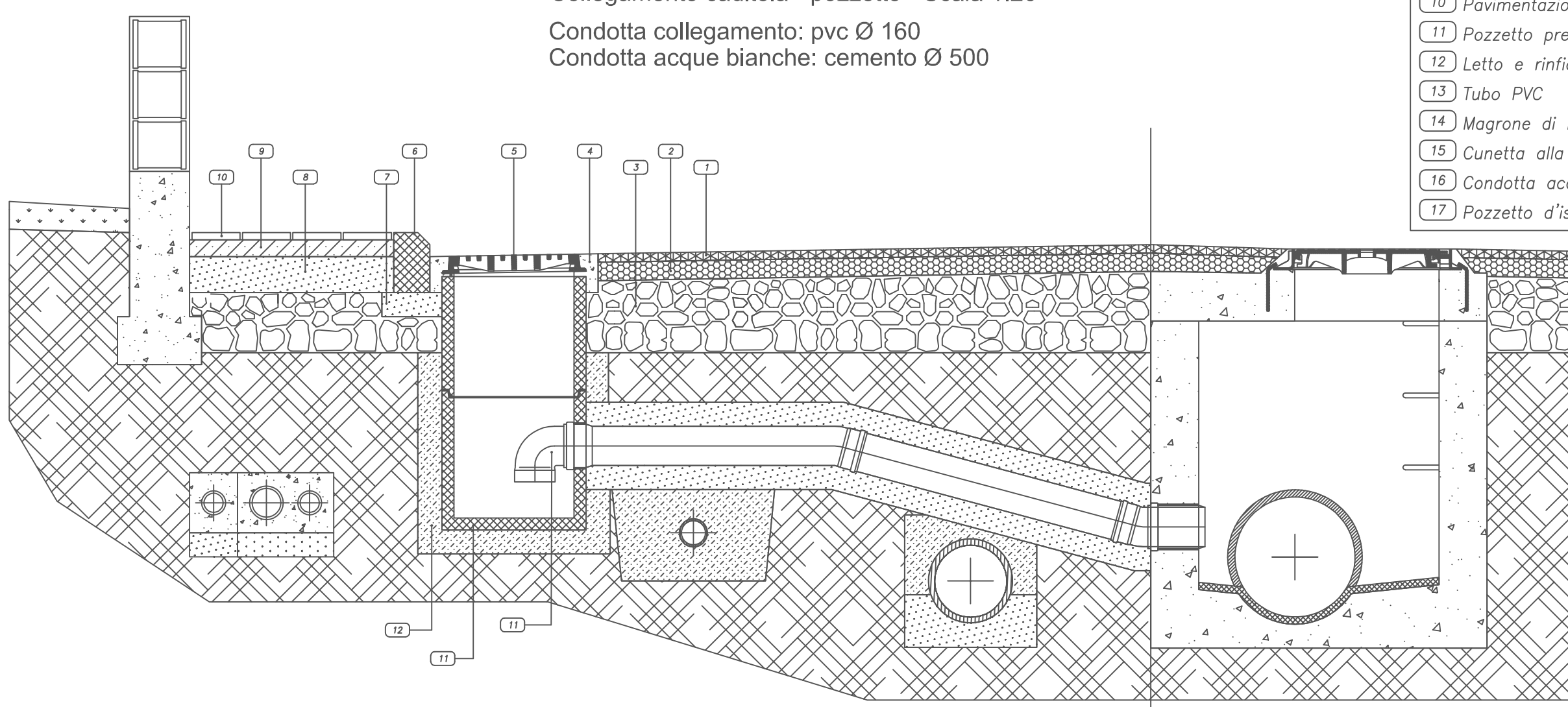


Pozzetto ispezione in linea - Immissione caditoia
Condotta cemento Ø 500 - Scala 1:20

- LEGENDA**
- 1 Fondo fogna
 - 2 Trattamento impermeabilizzante
 - 3 Tubo condotta fognaria
 - 4 Fissaggi in acciaio Ø 10 ogni 12 cm
 - 5 Gradino in acciaio
 - 6 Chiusino in ghisa D400 - Luce Ø 600 mm
 - 7 Manto d'usura
 - 8 Binder
 - 9 Soletta in CLS armato
 - 10 Pozzetto in CLS
 - 11 Fondazione stradale
 - 12 Rinterro con materiali provenienti dagli scavi
 - 13 Sabbia vagliata
 - 14 Giunto elastico

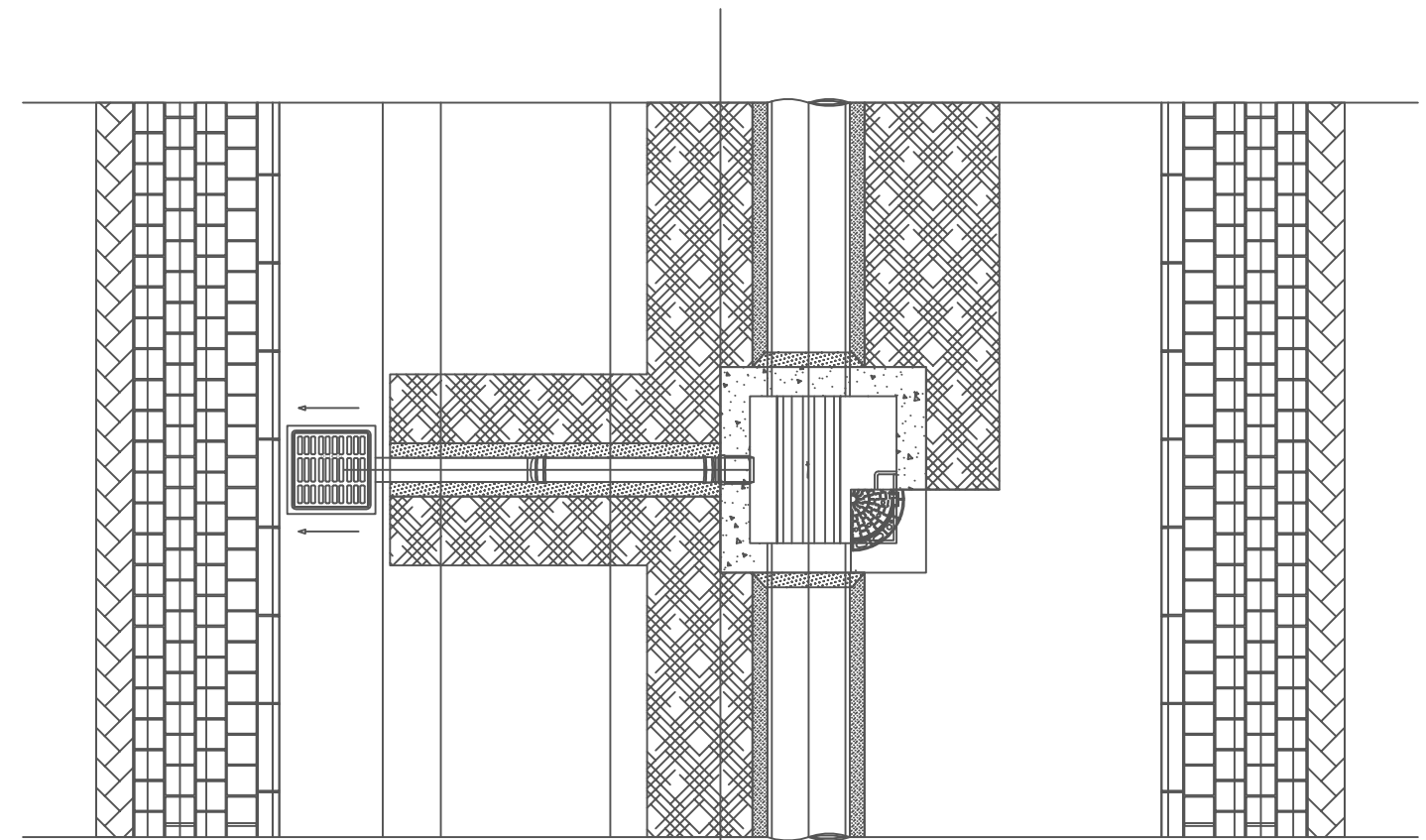


Collegamento caditoia - pozzetto - Scala 1:20
Condotta collegamento: pvc Ø 160
Condotta acque bianche: cemento Ø 500

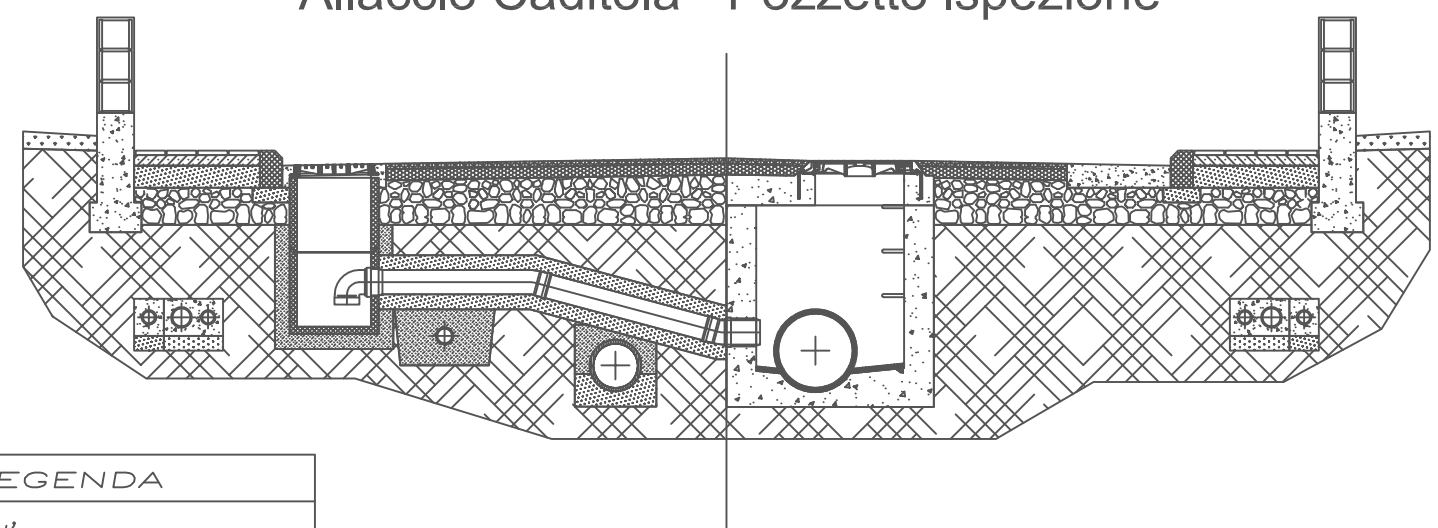


- LEGENDA**
- 1 Manto d'usura
 - 2 Binder
 - 3 Massiccato stradale
 - 4 Conglomerato cementizio
 - 5 Griglia piana GL
 - 6 Cordonata stradale
 - 7 Fondazione cordonata in cls
 - 8 Massiccato marciapiede
 - 9 Battuto di sottofondo
 - 10 Pavimentazione marciapiede
 - 11 Pozzetto prefabbricato in cls
 - 12 Letto e rinfianco in sabbia
 - 13 Tubo PVC
 - 14 Magrone di rinfianco
 - 15 Cunetta alla francese
 - 16 Condotta acque bianche
 - 17 Pozzetto d'ispezione

PIANTE E SEZIONI STRADALI TIPO
Scala 1:50



Allaccio Caditoia - Pozzetto ispezione



TAV.
14

COMUNE DI EBOLI
(Provincia di Salerno)

PIANO URBANISTICO ATTUATIVO

di iniziativa privata

"SUB - AMBITO REGINNA MAIOR 1"

Scheda n.5 "Rione Pescara"-Sub Ambiti

ELABORATI DI PROGETTO:

Acque bianche - Particolari derivazioni e collegamenti scala 1:20

PROGETTISTA:

Arch. Mariateresa D'Arco

STUDIO DI ARCHITETTURA
Via C. A. Dalla Chiesa n.11 - 84025 Eboli (SA), tel./fax 0828 368385 - cell. 338 8306833
E-mail: studiomariateresadarco@gmail.com
PEC: mariateresadarco@architettisalernopec.it
http://ec2.it/mariateresadarco

COMMITTENTE: Consorzio Nuovo Rione Pescara

RESPONSABILE Unico del procedimento: Ing. Lucia Rossi

IMPRESA:

VISTO:

DATA:
luglio 2014