



Attuazione delle DGR Lazio n.363/2014 e n.415/2015

PIANO DI EMERGENZA COMUNALE

Carta delle Aree di Emergenza e degli edifici Strategici

Inquadramento generale scala 1:10.000

Regione Lazio
Comune di Piglio



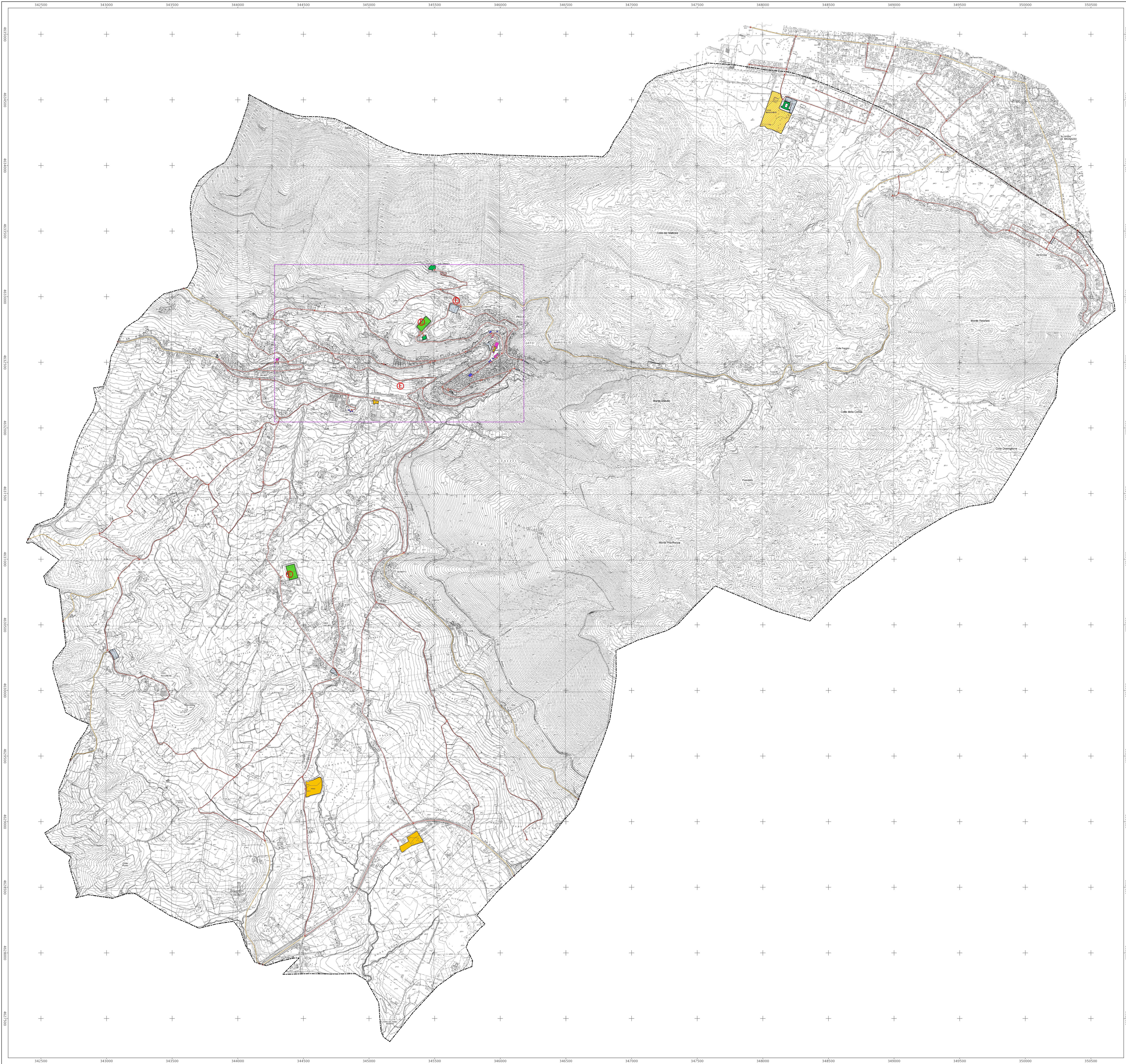
Riservato all'ente:	Soggetto realizzatore: Geom. Alessandro Lucidi Comune di Piglio - Area Protezione Civile	Elaborato n.: 2
	Ing. Angelo Lotti Ordine Ingegneri di Frosinone n. 1205	Revisione:
	GEOPLAN CONSULTING Geom. Ing. Carlo Severa Ordine Ingegneri di Frosinone n. 1205	Data: 18.11.2016

Legenda

- Area di Accoglienza o Ricovero per la popolazione (Tendopoli)
- Area di Attesa per la popolazione
- Area di Ammassamento soccorsi
- Area di Ammassamento-Ricovero
- Centro Operativo Comunale (COC)
- Strutture strategiche ai fini della Protezione Civile
- Strutture rilevanti ai fini della Protezione Civile
- Strutture di accoglienza per la popolazione
- Area di atterraggio elicotteri
- Infrastrutture di accessibilità
- Infrastrutture di connessione

0 100 200 500 Metri

Base cartografica: C.T.R. Lazio scala 1:5.000
Sistema di riferimento: WGS84-UTM33N



Risorse strategiche per la gestione delle emergenze

Referenti del sistema comunale di Protezione Civile

Funzione di supporto 1 (Tecnica e Pianificazione)	Referente	Arch. Giuseppe Graziani
	Qualifica	Responsabile Servizio U.T.
	Telefono	0775/502328
	Cellulare	Serv. 391/4140387 ut.piglio@libero.it
Funzione di supporto 2 (Sanità, assistenza sociale e veterinaria)	Referente	Geom. Alessandro Lucidi
	Qualifica	Delegato Sindacale al Servizio P.C.
	Telefono	0775/502328
	Cellulare	Serv. 328/7655033 protezionecivile@comune.piglio.fr.it
Funzione di supporto 3 (Volontariato)	Referente	Geom. Alessandro Lucidi
	Qualifica	Delegato Sindacale al Servizio P.C.
	Telefono	0775/502328
	Cellulare	Serv. 328/7655033 protezionecivile@comune.piglio.fr.it
Funzione di supporto 4 (Materiali e mezzi)	Referente	Geom. Alessandro Lucidi
	Qualifica	Delegato Sindacale al Servizio P.C.
	Telefono	0775/502328
	Cellulare	Serv. 328/7655033 protezionecivile@comune.piglio.fr.it
Funzione di supporto 5 (Servizi essenziali)	Referente	Arch. Giuseppe Graziani
	Qualifica	Responsabile Servizio U.T.
	Telefono	0775/502328
	Cellulare	Serv. 391/4140387 ut.piglio@libero.it
Funzione di supporto 6 (Censimento danni a persone e cose)	Referente	Arch. Giuseppe Graziani
	Qualifica	Responsabile Servizio U.T.
	Telefono	0775/502328
	Cellulare	Serv. 391/4140387 ut.piglio@libero.it
Funzione di supporto 7 (Strutture operative locali, viabilità)	Referente	Arch. Giuseppe Graziani
	Qualifica	Responsabile Servizio U.T.
	Telefono	0775/502328
	Cellulare	Serv. 391/4140387 ut.piglio@libero.it
Funzione di supporto 8 (Telecomunicazioni)	Referente	Arch. Giuseppe Graziani
	Qualifica	Responsabile Servizio U.T.
	Telefono	0775/502328
	Cellulare	Serv. 391/4140387 ut.piglio@libero.it
Funzione di supporto 9 (Assistenza alla popolazione)	Referente	Geom. Alessandro Lucidi
	Qualifica	Delegato Sindacale al Servizio P.C.
	Telefono	0775/502328
	Cellulare	Serv. 328/7655033 protezionecivile@comune.piglio.fr.it

Mezzi

Mezzo num. 1	Fuoristrada con modulo AIB
Descrizione	Land Rover 130 crew cab
Proprietà	Comunale
Mezzo num. 2	Spargisabbia - spargisale
Descrizione	Land Rover 130 crew cab
Proprietà	Comunale
Mezzo num. 3	Spazzaneve
Descrizione	Land Rover 130 crew cab
Proprietà	Comunale
Mezzo num. 4	Fuoristrada con modulo AIB
Descrizione	Isuzu D-Max
Proprietà	Comunale
Mezzo num. 5	Spazzaneve
Descrizione	Kimco Quad
Proprietà	Comunale
Mezzo num. 6	Pala meccanica gommata
Descrizione	Pala Benati "Terna"
Proprietà	Comunale